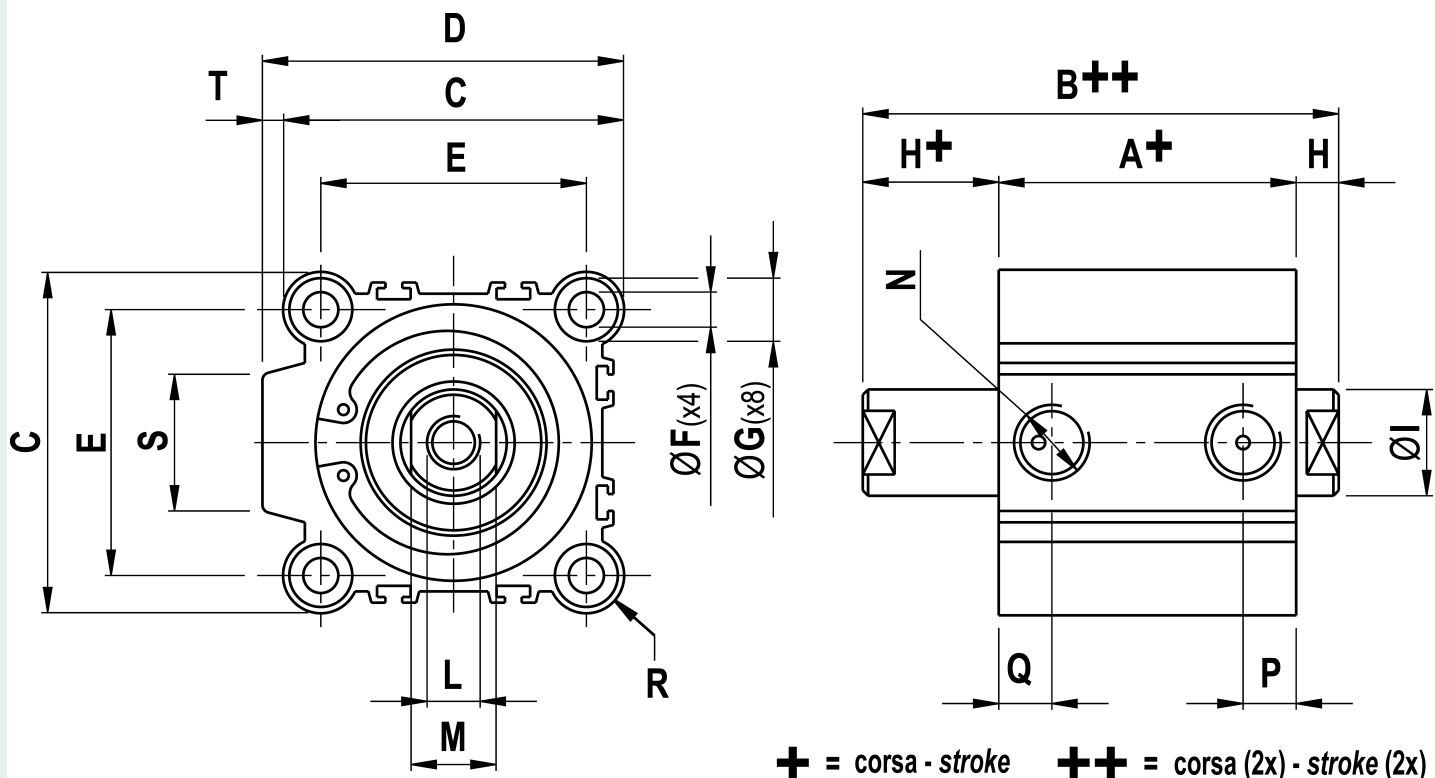
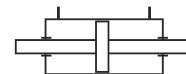


Cilindro a corsa breve alesaggio 40 corsa 5- a doppio effetto Stelo passante



CARATTERISTICA	VALORE
Alesaggio (mm)	40
Corsa (mm)	5
Pressione di esercizio	[2;10] bar
Temperatura dell'ambiente di lavoro	[-10;+85] °C



Originale: 10519×5728 px (890.6×485.0 mm) | Mostrata: 189.0×102.9 mm | Ridimensionata: Sì

A	B	C	D	E	F	G	H	I	L	M	N	P	Q	R	S	T
40,0+	54,0++	52	57	40	5,5	8,7(x7,0)	7	16	M8(x13)	14	G1/8	11	11	6	15	5