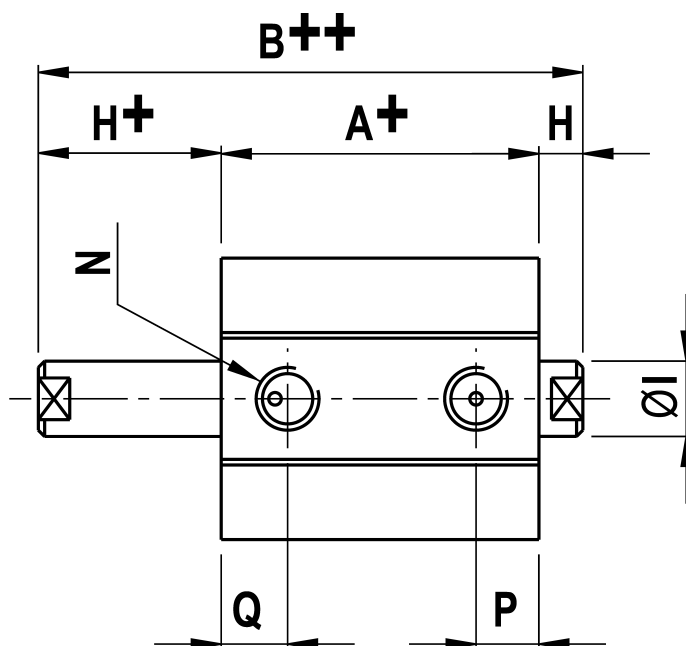
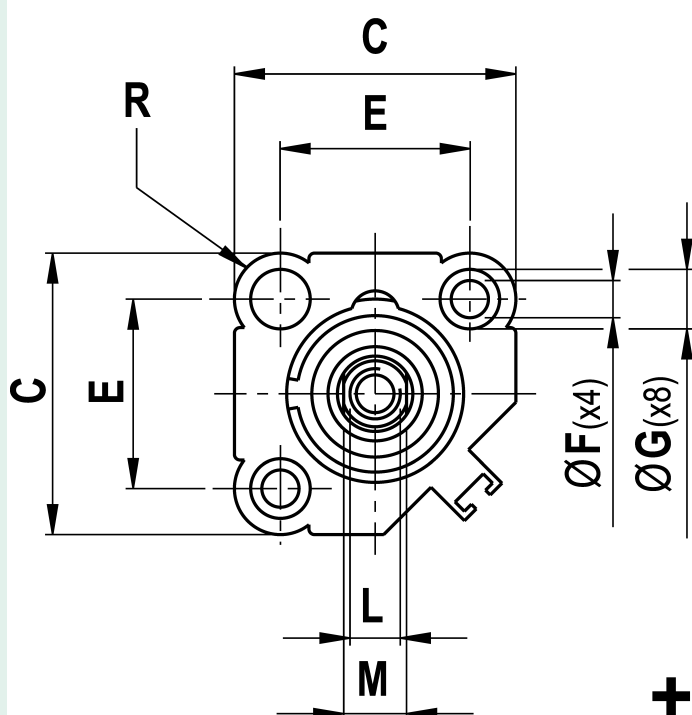
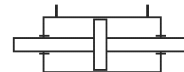


*Cilindro a corsa breve alesaggio 16 corsa 15- a doppio effetto Stelo passante*



CARATTERISTICA	VALORE
Alesaggio (mm)	16
Corsa (mm)	15
Pressione di esercizio	[2;10] bar
Temperatura dell'ambiente di lavoro	[-10;+85] °C



**+** = corsa - stroke      **+++** = corsa (2x) - stroke (2x)

Originale: 8893×4498 px (752.9×380.8 mm) | Mostrata: 189.0×95.6 mm | Ridimensionata: Sì

A	B	C	D	E	F	G	H	I	L	M	N	P	Q	R	S	T
26,0+	33,0+++	29	-	20	3,5	6,5(x3,5)	3,5	8	M4(x8)	6	M5	8	8	4,5	-	-