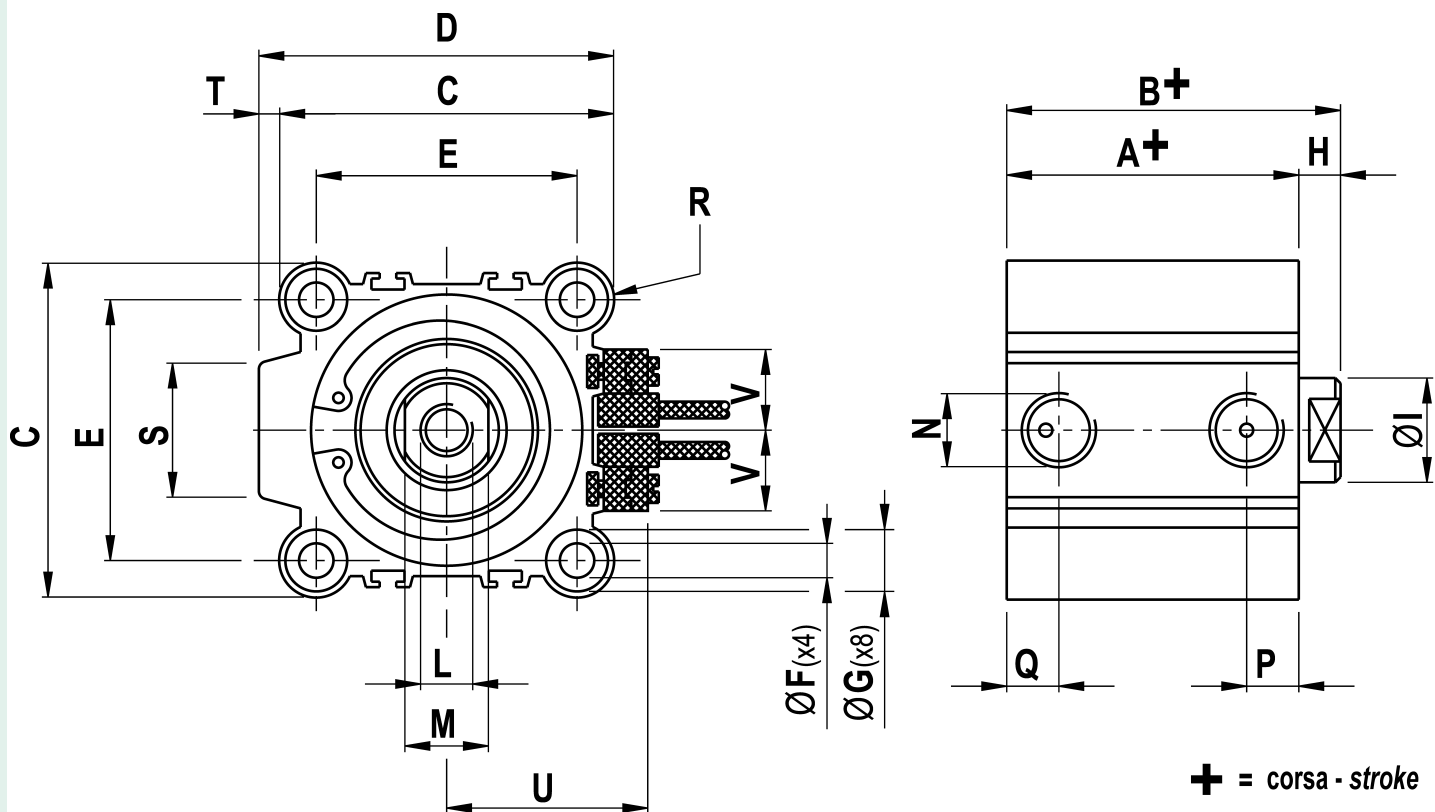
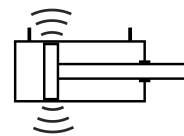


*Cilindro a corsa breve alesaggio 100 corsa 40- a doppio effetto Magnetico*



CARATTERISTICA	VALORE
Alesaggio (mm)	100
Corsa (mm)	40
Pressione di esercizio	[2;10] bar
Temperatura dell'ambiente di lavoro	[-10;+85] °C



Originale: 10773×6097 px (912.1×516.2 mm) | Mostrata: 189.0×107.0 mm | Ridimensionata: Sì

A	B	C	D	E	F	G	H	I	L	M	N	P	Q	R	S	T	U	V	Z
63+	75+	117	123,5	94	11	17,5(x13,	12	30	M20(x27	27	G3/8	23	13	11,5	40	6,5	67	24	-