

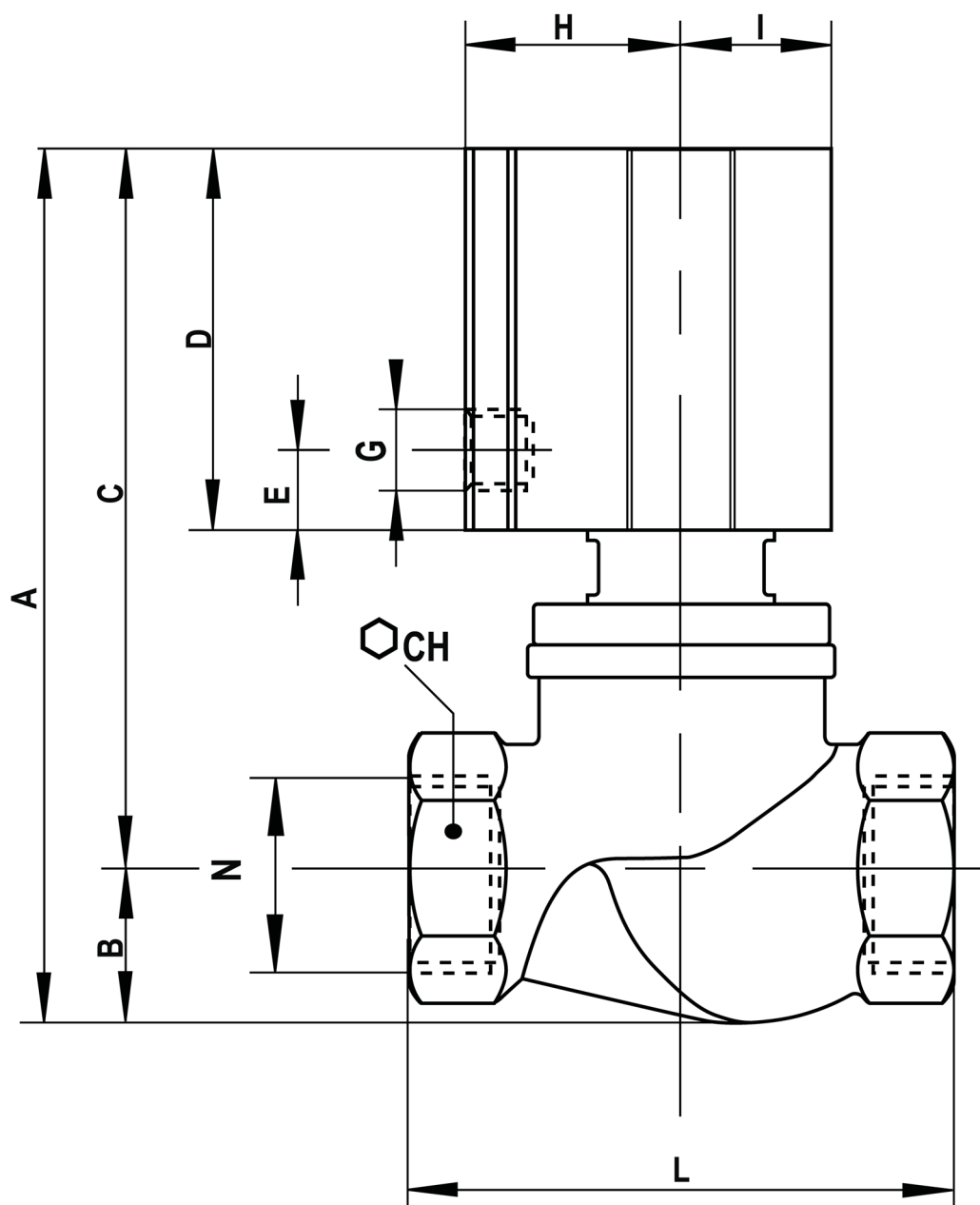
Valvola per fluidi 2/2 serie ETN corpo in bronzo G 3/4" - funzionamento a semplice effetto - normalmente chiusa



CARATTERISTICA	VALORE
Pressione di esercizio attuatore (PA)	2 ÷ 12 bar
Pressione di esercizio valvola (PV)	-0,9 ÷ 16 bar
Temperatura dell'ambiente di lavoro	-20 ÷ 80 °C
Connessioni attuatore	Ruotabili 360°
DN	Ø 20,0 mm
Peso	740 g
Kv	43,4 l/min
Kv	6,7 m3/h
Attuatore	Ø 40 mm

OPZIONI A RICHIESTA

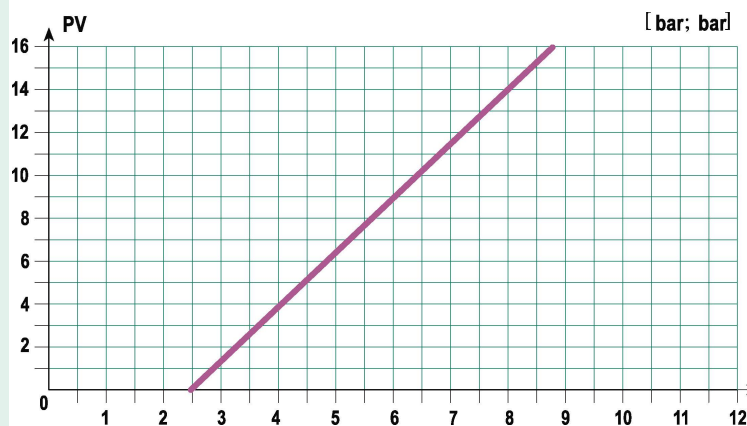
.D	Con foro per lo sfiato delle perdite
.I	Con indicatore esterno di posizione
.M	Con anello magnetico per sensori reed di prossimità (Sensori forniti su richiesta)
.T	Con tutte le guarnizioni in FKM
.V	Tenuta fluido in FKM
.B	Con corpo in bronzo



Originale: 1738×2087 px (147.2×176.7 mm) | Mostrata: 147.2×176.7 mm | Ridimensionata: NO

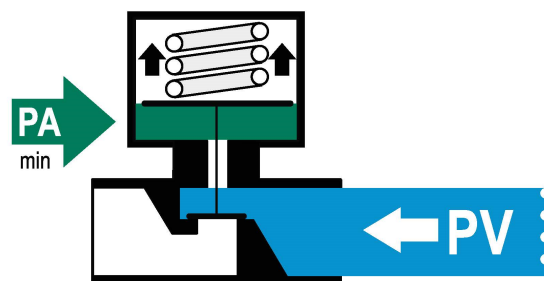
A	B	C	D	E	F	G	H	I	L	M	N	O	P	V	Z
120	20	100	53	10	-	G 1/8"	31	23	79	46	G 3/4"	36	32	10	5

Funzionamento a semplice effetto normalmente chiusa con flusso sopra al piattello



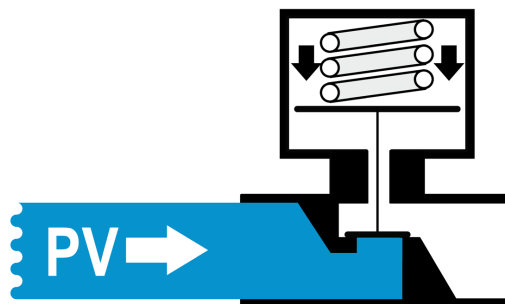
→ PA = Pressione Minima dell'attuatore per l'apertura della valvola

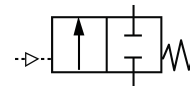
Originale: 4235×1218 px (358.6×103.1 mm) | Mostrata: 189.0×54.4 mm | Ridimensionata: Sì



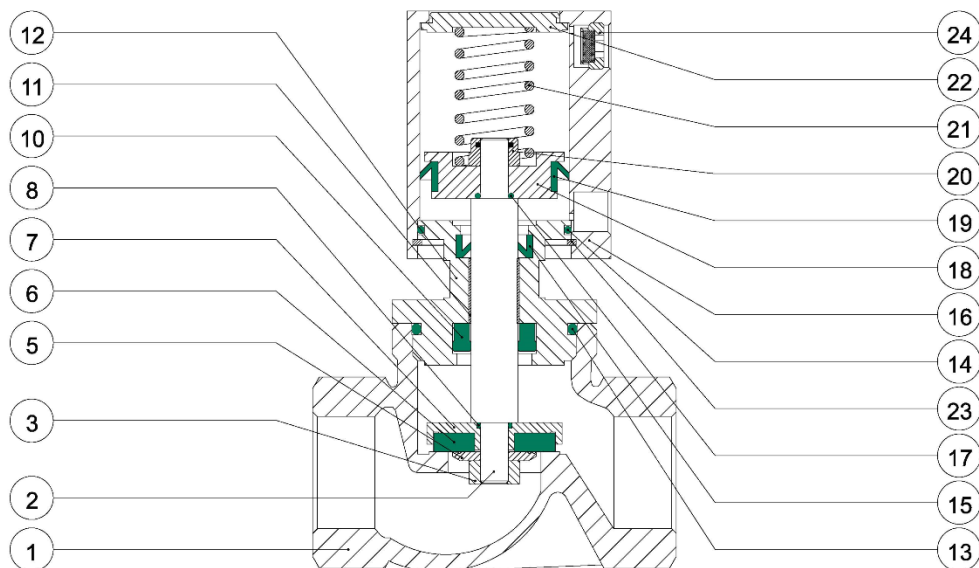
Funzionamento a semplice effetto normalmente chiusa con flusso sotto al piattello

PV Pressione Minima di apertura (bar)							
3/8"	1/2"	3/4"	1"	1 1/4"	1 1/2"	2"	2 1/2"
2.5	1.6	1.5	3.1	0.9	0.8	0.5	0.1





Materiali



Materiale	
1	Ottone
2	Inox Cromato
3	Inox
5	Ottone
6	NBR
7	Ottone
8	NBR
10	NBR
11	Tecnopolimero
12	Ottone (Filetto < 1")
16	Alluminio (Filetto ≥ 1")
13	NBR
14	NBR
15	NBR
16	Alluminio anodizzato
17	NBR
18	Alluminio
19	NBR
20	Acciaio
21	Inox
22	Alluminio
23	Acciaio
24	Bronzo/Ottone