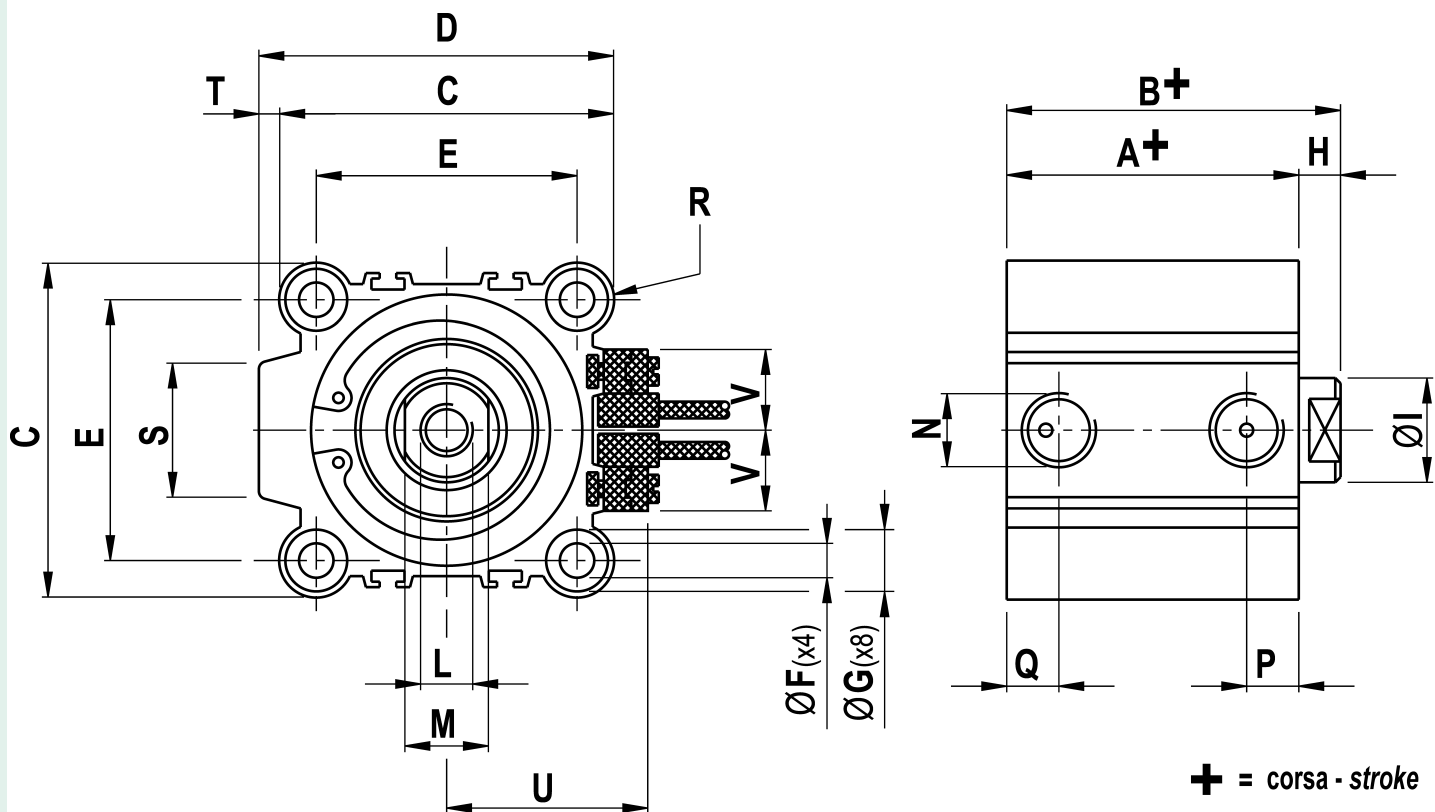
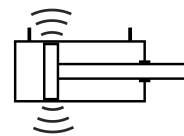


Cilindro a corsa breve alesaggio 63 corsa 15- a doppio effetto Magnetico



CARATTERISTICA	VALORE
Alesaggio (mm)	63
Corsa (mm)	15
Pressione di esercizio	[2;10] bar
Temperatura dell'ambiente di lavoro	[-10;+85] °C



Originale: 10773×6097 px (912.1×516.2 mm) | Mostrata: 189.0×107.0 mm | Ridimensionata: Sì

A	B	C	D	E	F	G	H	I	L	M	N	P	Q	R	S	T	U	V	Z
46+	54+	77	82	60	9	13,7(x10,	8	20	M10(x15	17	G1/4	15	10,5	8,5	28	5	47	16,5	-