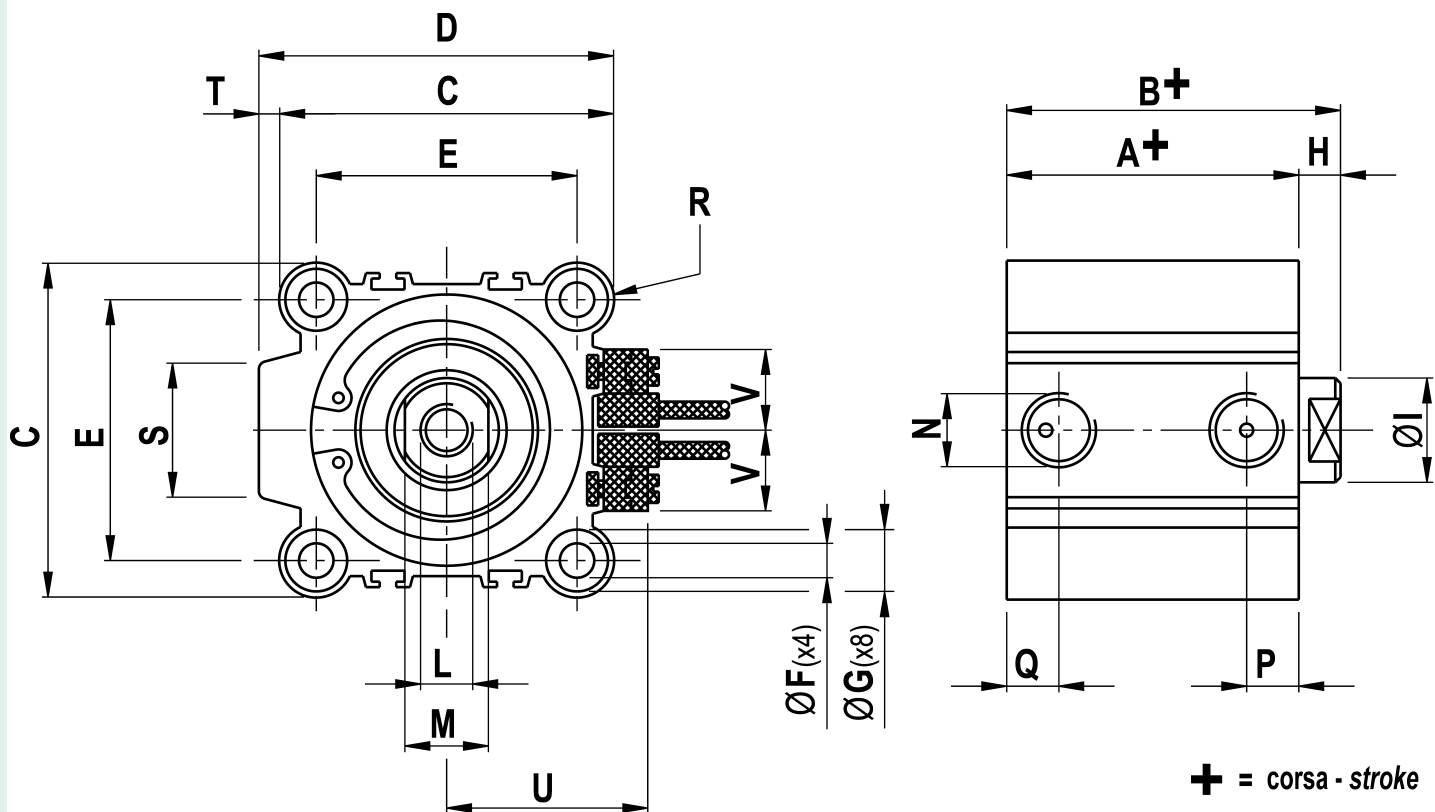
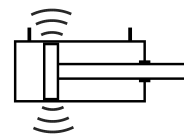


*Cilindro a corsa breve alesaggio 50 corsa 35- a doppio effetto Magnetico*



CARATTERISTICA	VALORE
Alesaggio (mm)	50
Corsa (mm)	35
Pressione di esercizio	[2;10] bar
Temperatura dell'ambiente di lavoro	[-10;+85] °C



Originale: 10773×6097 px (912.1×516.2 mm) | Mostrata: 189.0×107.0 mm | Ridimensionata: Sì

A	B	C	D	E	F	G	H	I	L	M	N	P	Q	R	S	T	U	V	Z
40,5+	48,5+	64	68	50	6,6	11,0(x8,0)	8	20	M10(x15)	17	G1/4	12,7	9,5	7	25	4	40,5	15	-