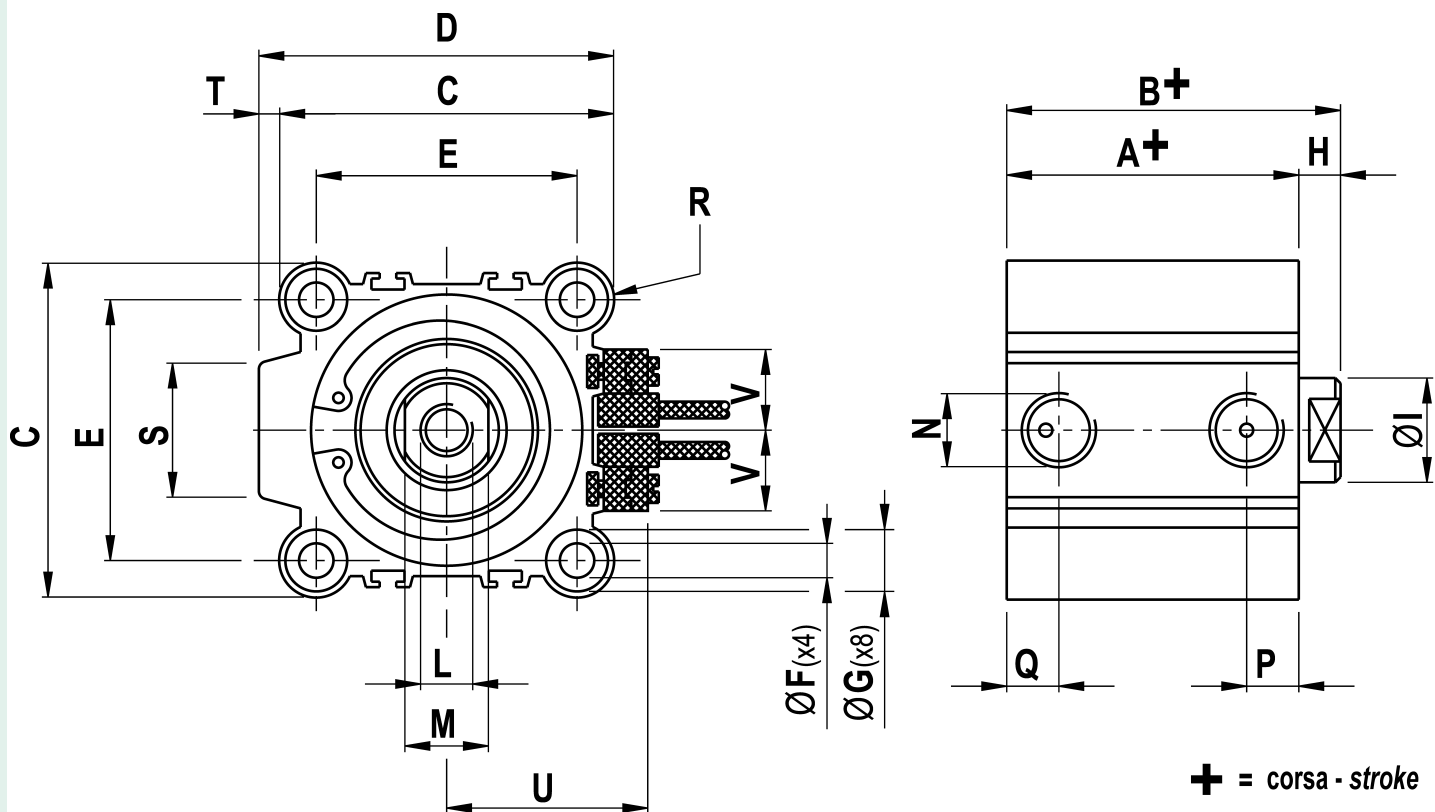
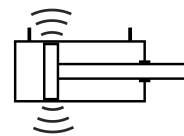


*Cilindro a corsa breve alesaggio 40 corsa 30- a doppio effetto Magnetico*



CARATTERISTICA	VALORE
Alesaggio (mm)	40
Corsa (mm)	30
Pressione di esercizio	[2;10] bar
Temperatura dell'ambiente di lavoro	[-10;+85] °C



Originale: 10773×6097 px (912.1×516.2 mm) | Mostrata: 189.0×107.0 mm | Ridimensionata: Sì

A	B	C	D	E	F	G	H	I	L	M	N	P	Q	R	S	T	U	V	Z
39,5+	46,5+	52	57	40	5,5	8,7(x7,0)	7	16	M8(x13)	14	G1/8	11	8	6	15	5	35,5	14,5	-