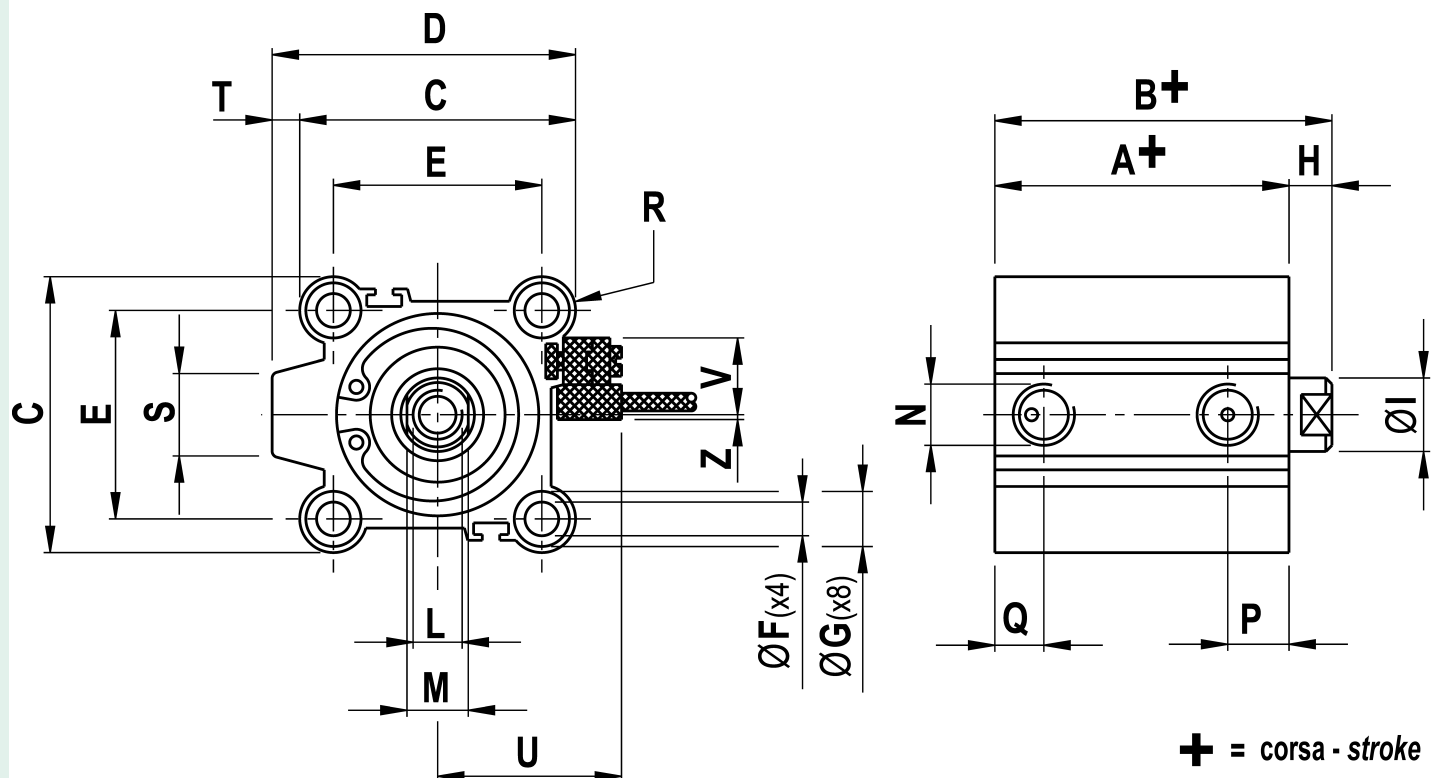
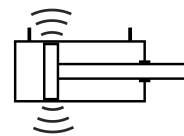


Cilindro a corsa breve alesaggio 32 corsa 25- a doppio effetto Magnetico



CARATTERISTICA	VALORE
Alesaggio (mm)	32
Corsa (mm)	25
Pressione di esercizio	[2;10] bar
Temperatura dell'ambiente di lavoro	[-10;+85] °C



Originale: 10186×5536 px (862.4×468.7 mm) | Mostrata: 189.0×102.7 mm | Ridimensionata: Sì

A	B	C	D	E	F	G	H	I	L	M	N	P	Q	R	S	T	U	V	Z
33+	40+	45	49,5	34	5,5	8,7(x7,0)	7	12	M8(x13)	10	G1/8	10	7,5	5,5	14	4,5	31	12,5	1,5