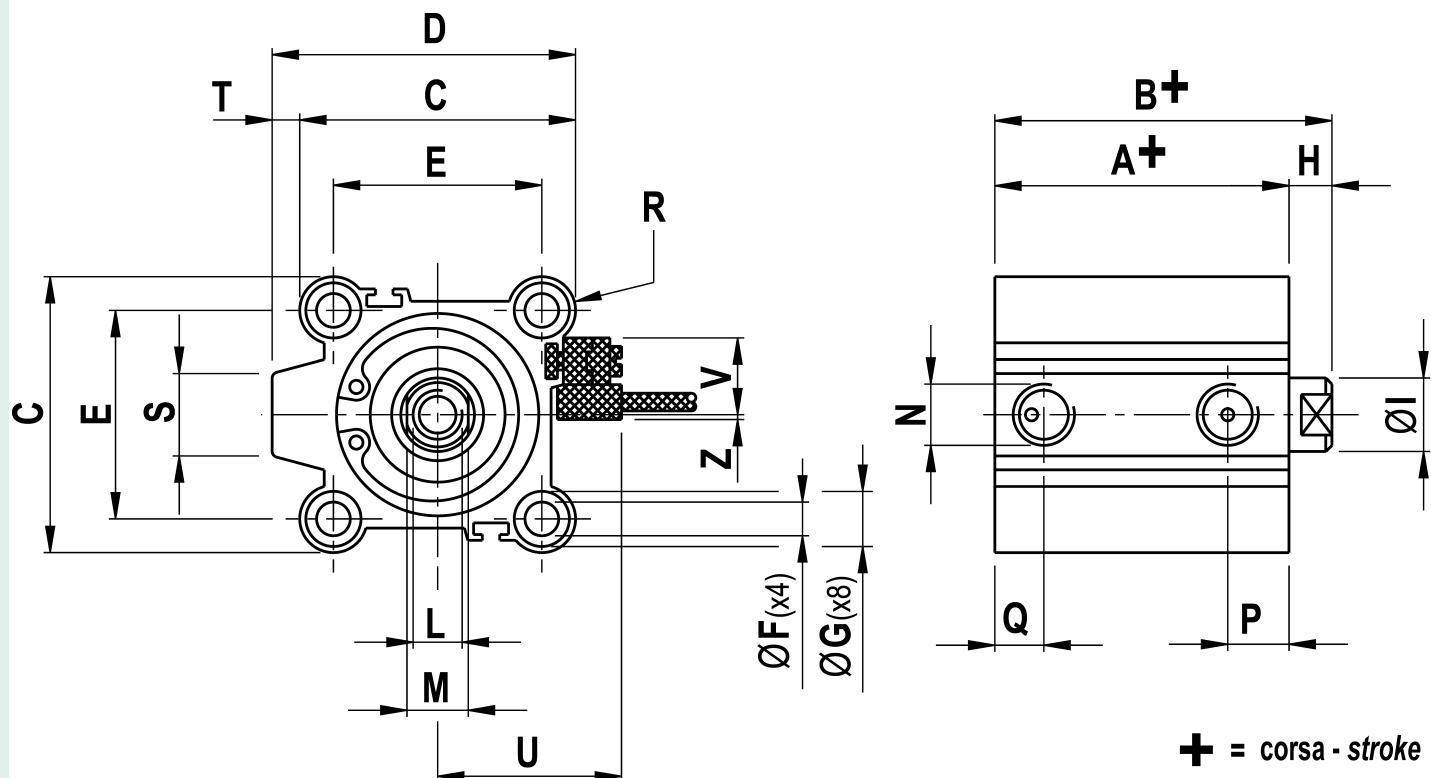
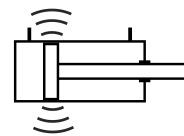


Cilindro a corsa breve alesaggio 25 corsa 40- a doppio effetto Magnetico



CARATTERISTICA	VALORE
Alesaggio (mm)	25
Corsa (mm)	40
Pressione di esercizio	[2;10] bar
Temperatura dell'ambiente di lavoro	[-10;+85] °C



Originale: 10186×5536 px (862.4×468.7 mm) | Mostrata: 189.0×102.7 mm | Ridimensionata: Sì

A	B	C	D	E	F	G	H	I	L	M	N	P	Q	R	S	T	U	V	Z
32,5+	37,5+	40	40	28	5,5	8,7(x7,0)	5	12	M6(x12)	10	M5	11	5,5	6	11	-	28	8	6