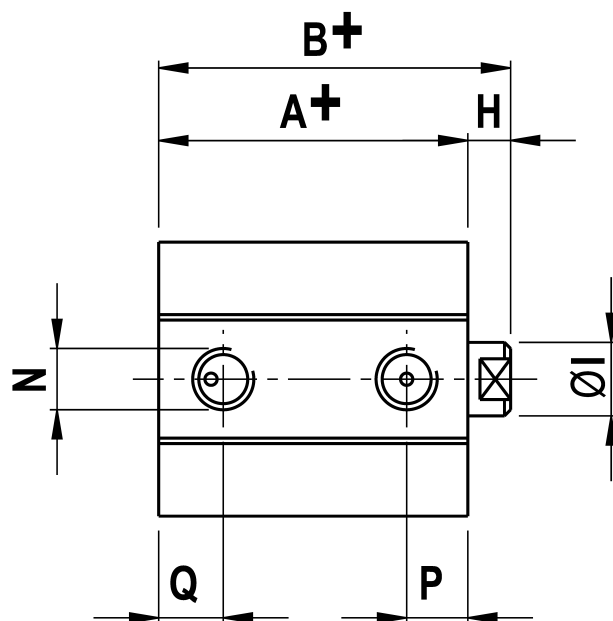
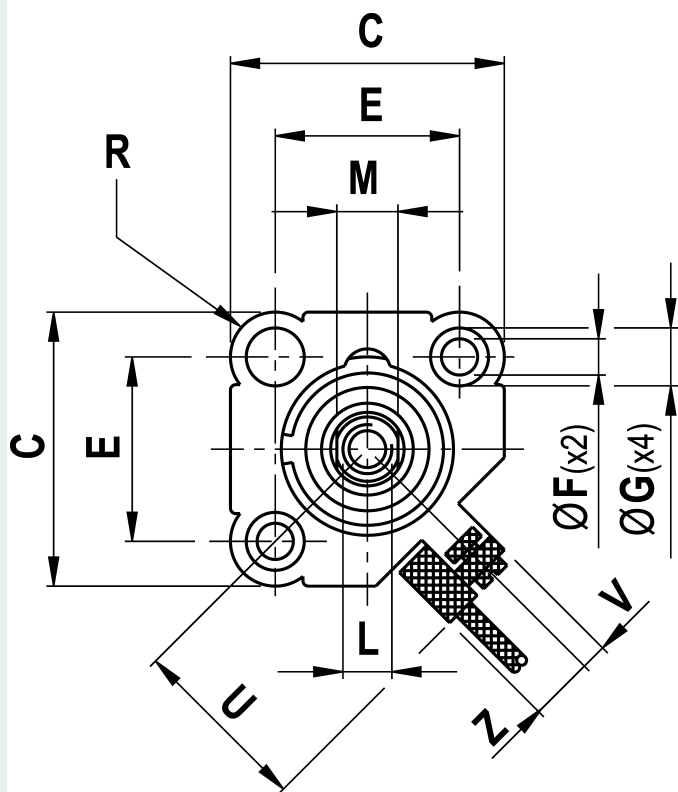
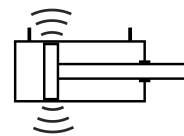


Cilindro a corsa breve alesaggio 12 corsa 15- a doppio effetto Magnetico



CARATTERISTICA	VALORE
Alesaggio (mm)	12
Corsa (mm)	15
Pressione di esercizio	[2;10] bar
Temperatura dell'ambiente di lavoro	[-10;+85] °C



+ = corsa - stroke

Originale: 9191×5085 px (778.2×430.5 mm) | Mostrata: 189.0×104.6 mm | Ridimensionata: Sì

A	B	C	D	E	F	G	H	I	L	M	N	P	Q	R	S	T	U	V	Z
28+	31,5+	25	-	15,5	3,5	6,5(x3,5)	3,5	6	M3(x6)	5	M5	8	5	4,75	-	-	22	4	10