

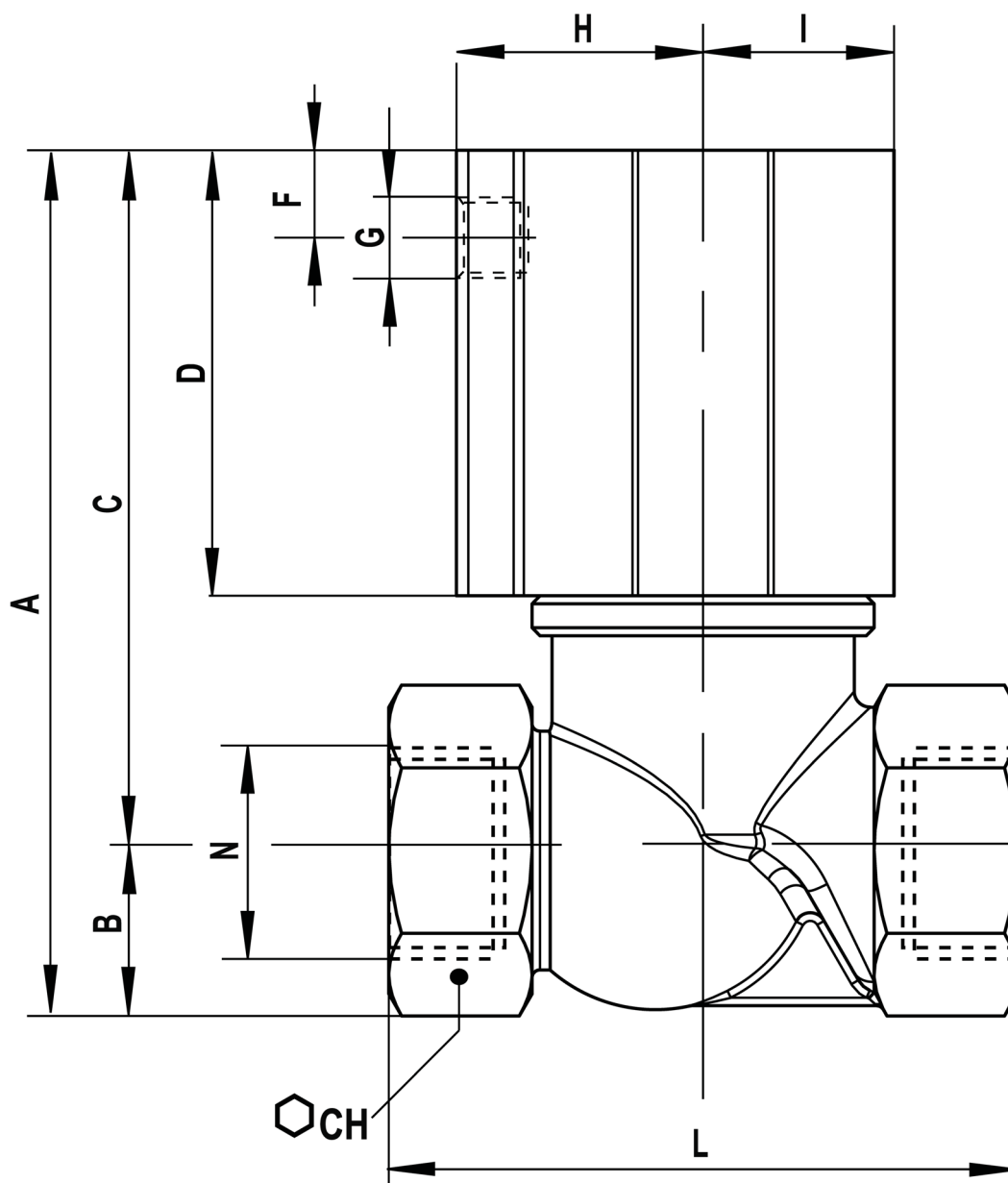
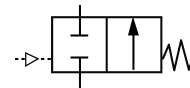
Valvola per fluidi 2/2 compatta serie ECT corpo in bronzo G 2 1/2" -  
funzionamento a semplice effetto - normalmente aperta



CARATTERISTICA	VALORE
<b>Pressione di esercizio attuatore (PA)</b>	2 ÷ 12 bar
<b>Pressione di esercizio valvola (PV)</b>	-0,9 ÷ 16 bar
<b>Temperatura dell'ambiente di lavoro</b>	-20 ÷ 80 °C
<b>Connessioni attuatore</b>	Ruotabili 360°
<b>DN</b>	Ø 61,0 mm
<b>Peso</b>	6700 g
<b>Kv</b>	43,4 l/min
<b>Kv</b>	58 m <sup>3</sup> /h
<b>Attuatore</b>	Ø 100 mm

#### OPZIONI A RICHIESTA

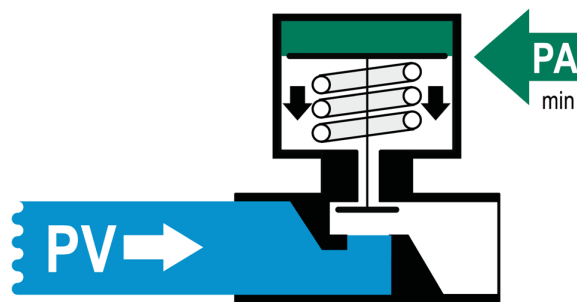
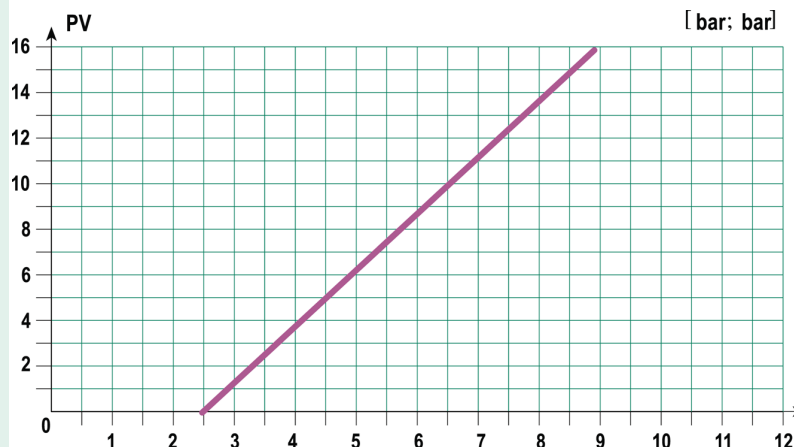
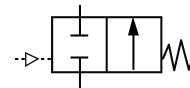
.I	Con indicatore esterno di posizione
.T	Con tutte le guarnizioni in FKM
.V	Tenuta fluido in FKM



Originale: 1760×2022 px (149.0×171.2 mm) | Mostrata: 149.0×171.2 mm | Ridimensionata: NO

A	B	C	D	F	G	H	I	L	M	N	O	V	Z
231	54	177	108	25	G 3/8"	65	54,5	170	109	G 2 1/2"	90	14	5

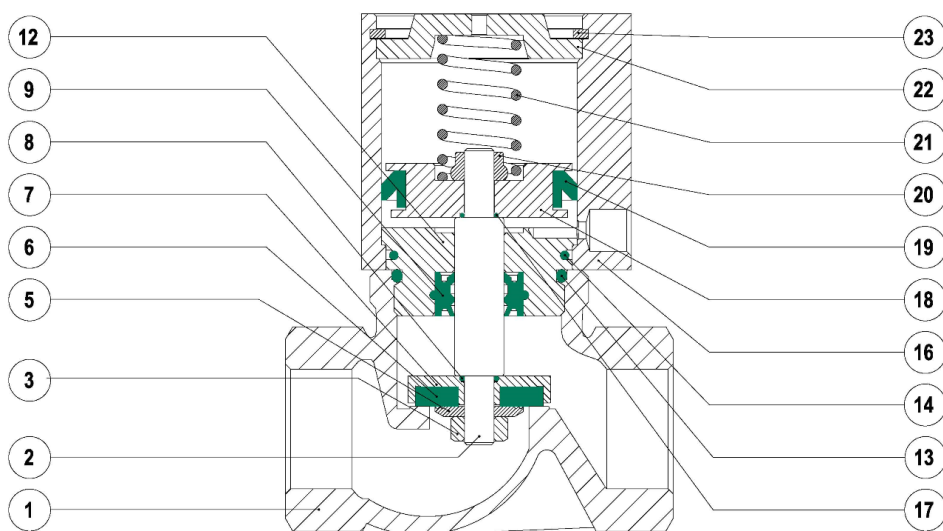
**Funzionamento a semplice effetto normalmente aperta con  
flusso sotto al piattello**



→ PA = Pressione Minima dell'attuatore per la chiusura della valvola

Originale: 2391×731 px (202.4×61.9 mm) | Mostrata: 189.0×57.8 mm | Ridimensionata: Sì

## Materiali



	Materiale
1	Bronzo
2	Inox Cromato
3	Inox
5	Ottone
6	NBR
7	Ottone
8	NBR
9	PUR
12	Ottone
13	NBR
14	NBR
16	Alluminio anodizzato
17	NBR
18	Alluminio
19	NBR
20	Acciaio
21	Inox
22	Alluminio
23	Acciaio