

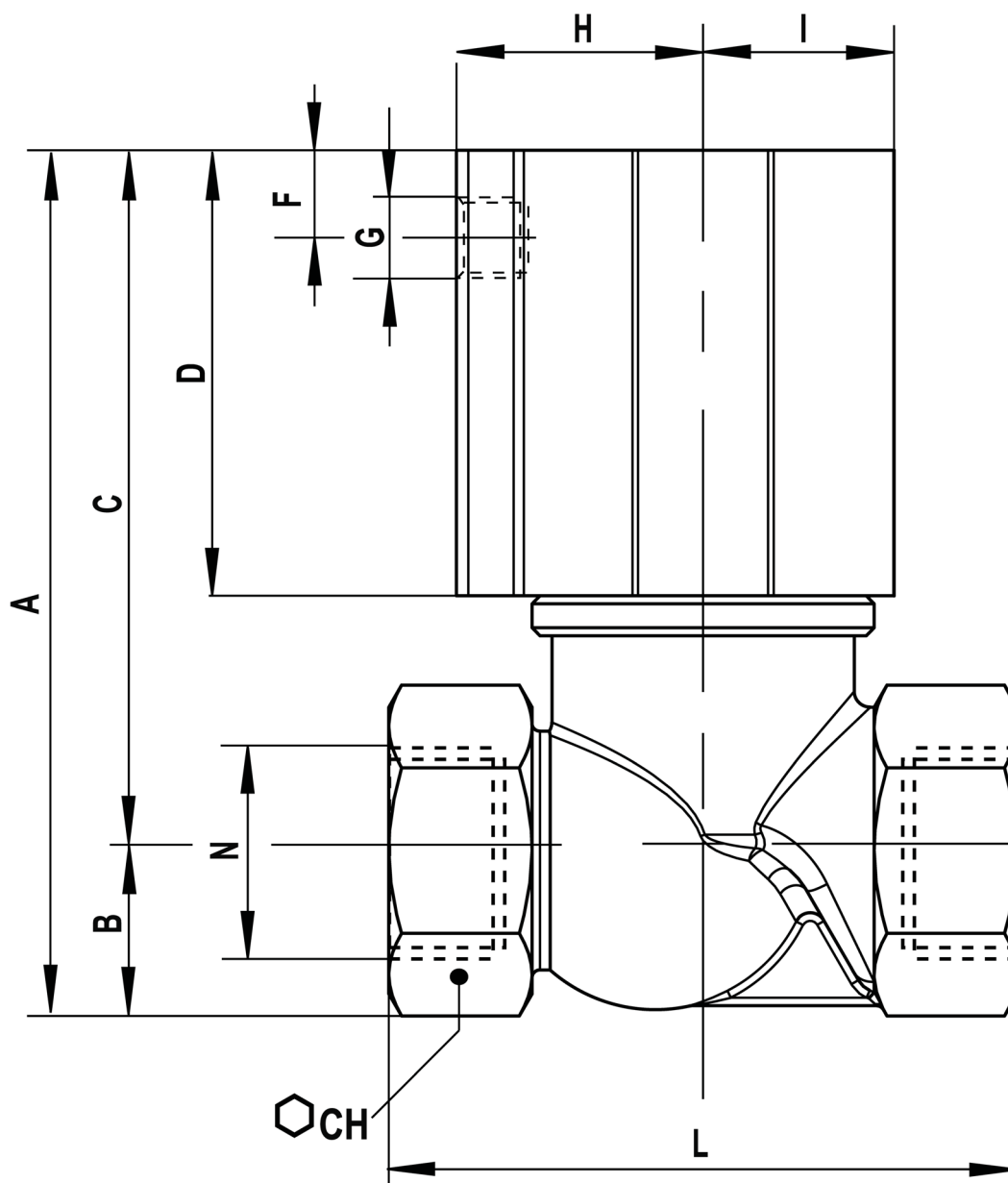
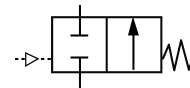
Valvola per fluidi 2/2 compatta serie ECT corpo in bronzo G 1 1/2" -
funzionamento a semplice effetto - normalmente aperta



CARATTERISTICA	VALORE
Pressione di esercizio attuatore (PA)	2 ÷ 12 bar
Pressione di esercizio valvola (PV)	-0,9 ÷ 16 bar
Temperatura dell'ambiente di lavoro	-20 ÷ 80 °C
Connessioni attuatore	Ruotabili 360°
DN	Ø 38,0 mm
Peso	2380 g
Kv	43,4 l/min
Kv	29,7 m3/h
Attuatore	Ø 63 mm

OPZIONI A RICHIESTA

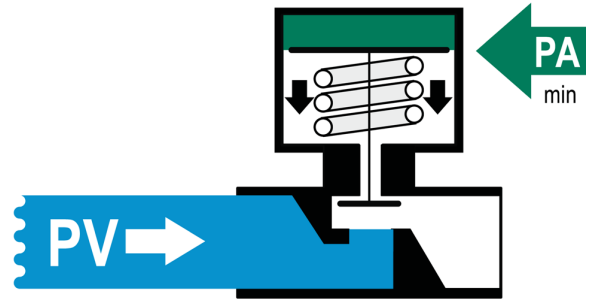
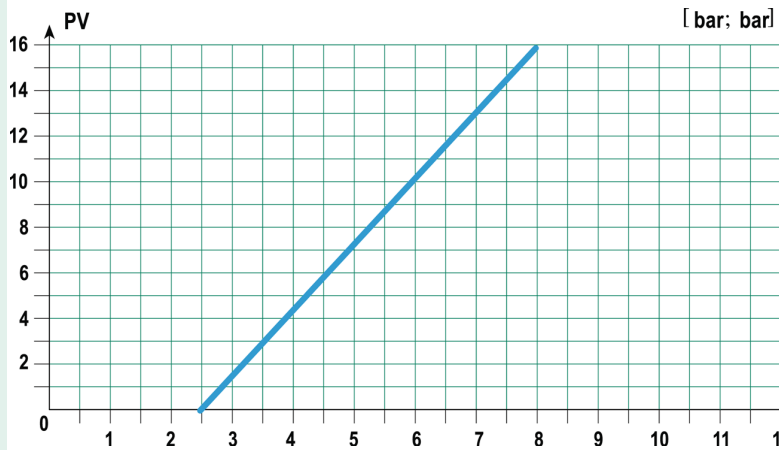
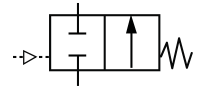
.I	Con indicatore esterno di posizione
.T	Con tutte le guarnizioni in FKM
.V	Tenuta fluido in FKM
.B	Con corpo in bronzo



Originale: 1760×2022 px (149.0×171.2 mm) | Mostrata: 149.0×171.2 mm | Ridimensionata: NO

A	B	C	D	F	G	H	I	L	M	N	O	V	Z
164	35	129	81	15	G 1/4"	42,5	34,5	120	69	G 1 1/2"	60	14	5

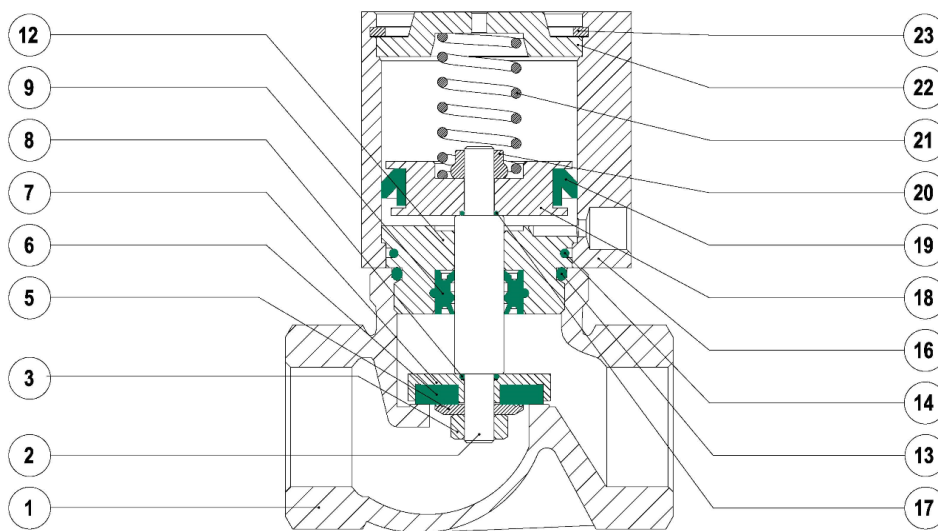
**Funzionamento a semplice effetto normalmente aperta con
flusso sotto al piattello**



→ PA = Pressione Minima dell'attuatore per la chiusura della valvola

Originale: 2391×731 px (202.4×61.9 mm) | Mostrata: 189.0×57.8 mm | Ridimensionata: Sì

Materiali



	Materiale
1	Bronzo
2	Inox Cromato
3	Inox
5	Ottone
6	NBR
7	Ottone
8	NBR
9	PUR
12	Ottone
13	NBR
14	NBR
16	Alluminio anodizzato
17	NBR
18	Alluminio
19	NBR
20	Acciaio
21	Inox
22	Alluminio
23	Acciaio