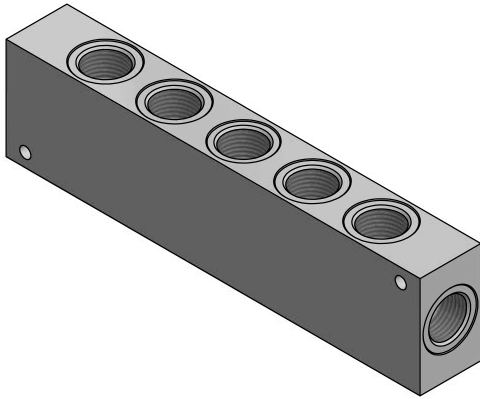


Ripartitore uscite contrapposte con 2 entrate 1/2" F e con 5 uscite doppie contrapposte  
1/2" F con lamature



#### DATI TECNICI

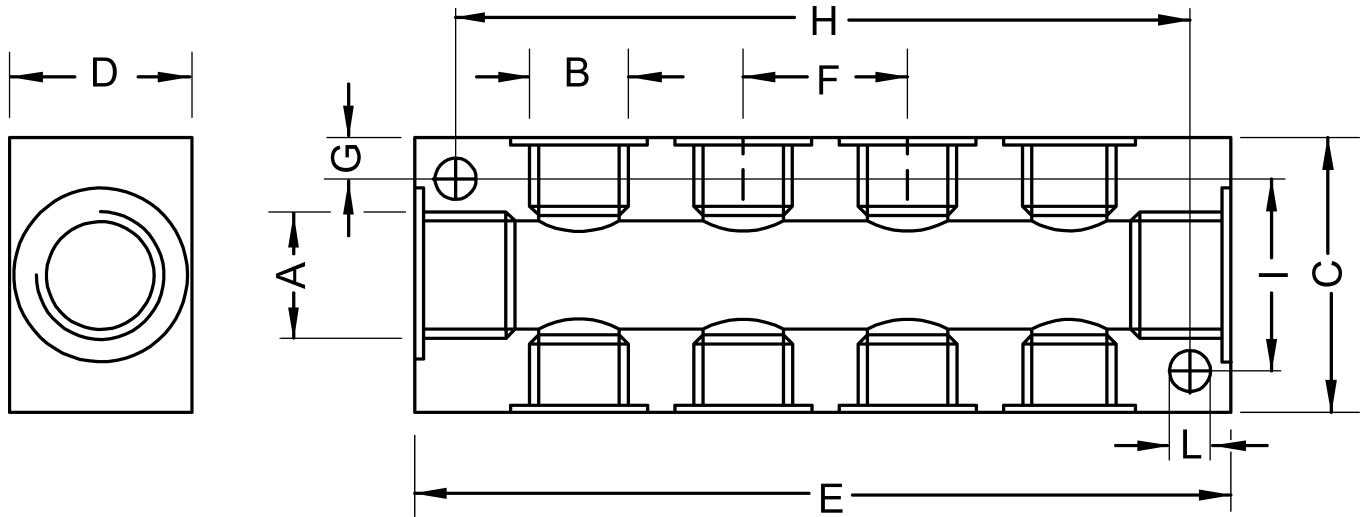
<b>Pressione max. esercizio</b>	12 bar
<b>Temperatura ambiente</b>	-10 ÷ 85 °C
<b>Materiale</b>	Alluminio
<b>Trattamento</b>	Barillatura

#### Avvertenze Tecniche

#### OPZIONI A RICHIESTA

<b>257.55B</b>	Anodizzazione Bianca
<b>257.55O</b>	Anodizzazione Gialla
<b>257.55A</b>	Anodizzazione Azzurra
<b>257.55N</b>	Anodizzazione Nera

**DIMENSIONI**



A	B	C	D	E	F	G	H	I	L
2 x G 1/2	5+5 x G 1/2	50	30	204	34	6,5	185	37	5.5