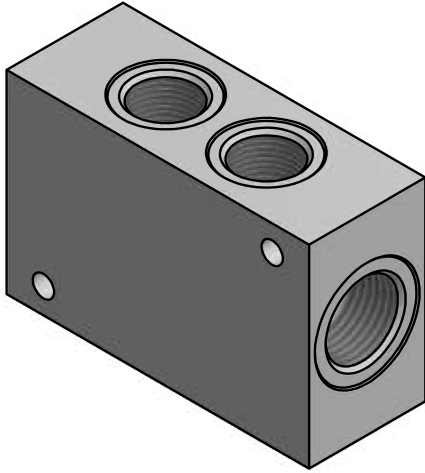




Ripartitore uscite contrapposte con 2 entrate 1/2" F e con 2 uscite doppie contrapposte 3/8" F con lamature



DATI TECNICI

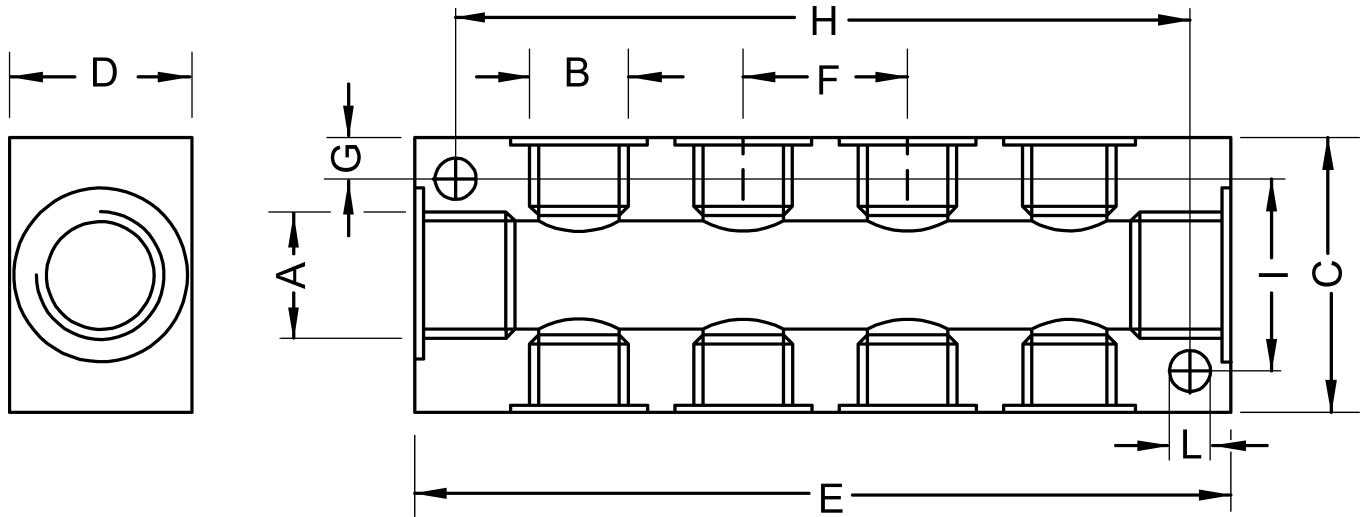
Pressione max. esercizio	12 bar
Temperatura ambiente	-10 ÷ 85 °C
Materiale	Alluminio
Trattamento	Barillatura

Avvertenze Tecniche

OPZIONI A RICHIESTA

256.22B	Anodizzazione Bianca
256.22O	Anodizzazione Gialla
256.22A	Anodizzazione Azzurra
256.22N	Anodizzazione Nera

DIMENSIONI



A	B	C	D	E	F	G	H	I	L
2 x G 1/2	2+2 x G 3/8	50	30	78	26	6,5	59	37	5.5