

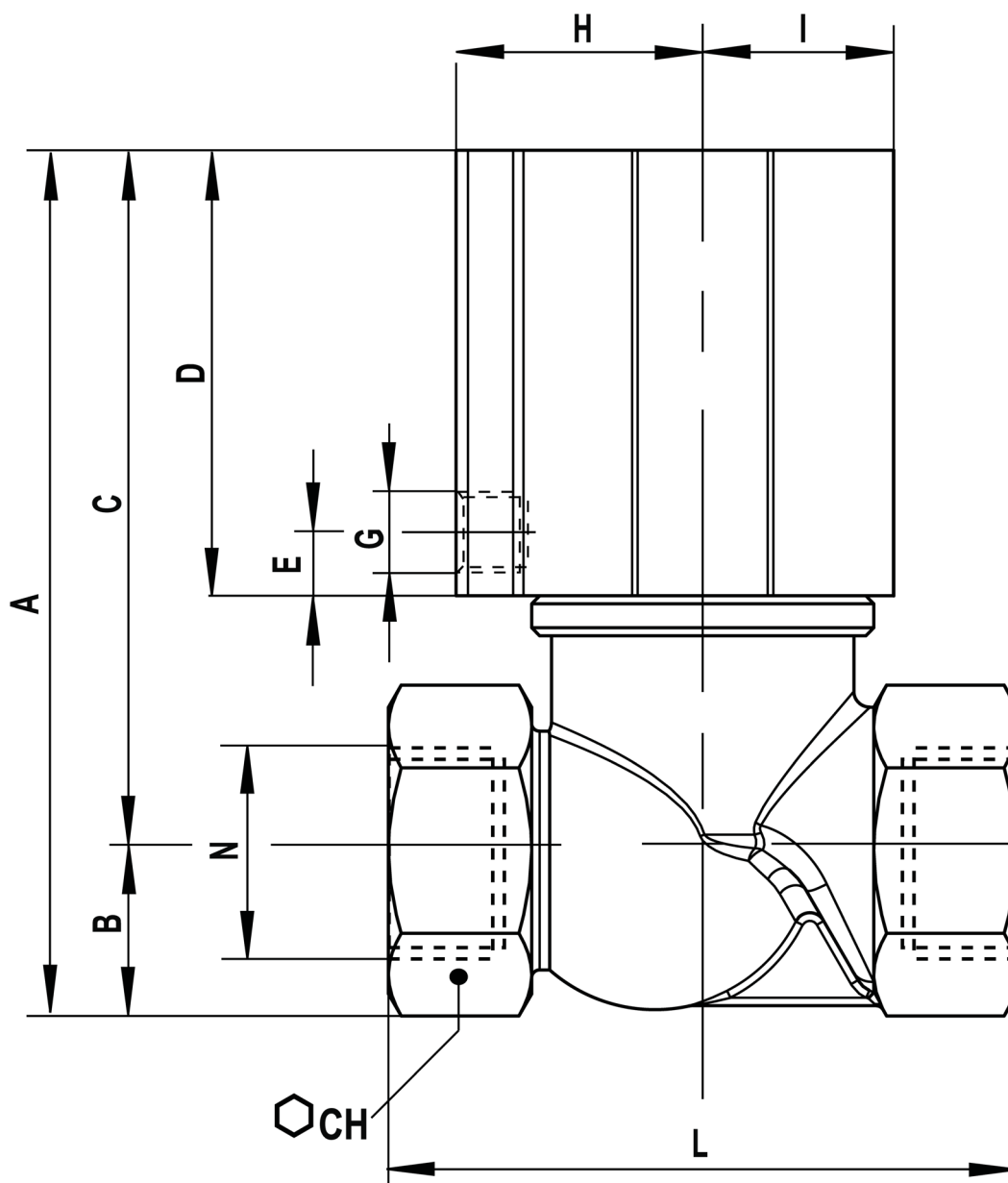
Valvola per fluidi 2/2 compatta serie ECT corpo in bronzo G 1/2" - funzionamento a semplice effetto - normalmente chiusa



CARATTERISTICA	VALORE
Pressione di esercizio attuatore (PA)	2 ÷ 12 bar
Pressione di esercizio valvola (PV)	-0,9 ÷ 16 bar
Temperatura dell'ambiente di lavoro	-20 ÷ 80 °C
Connessioni attuatore	Ruotabili 360°
DN	Ø 13,5 mm
Peso	435 g
Kv	43,4 l/min
Kv	4,2 m3/h
Attuatore	Ø 32 mm

OPZIONI A RICHIESTA

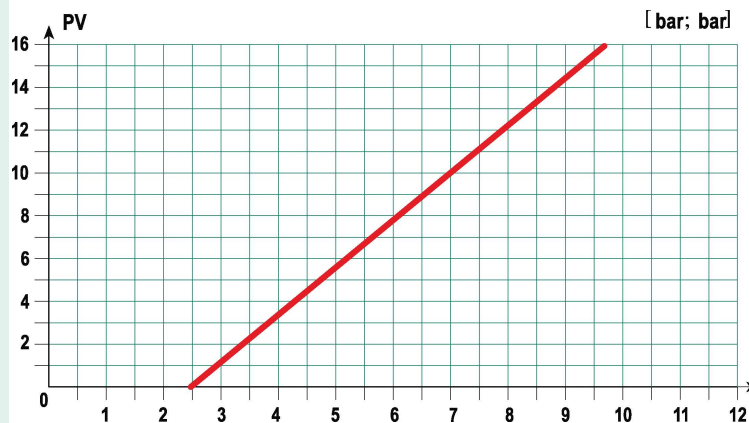
.I	Con indicatore esterno di posizione
.T	Con tutte le guarnizioni in FKM
.V	Tenuta fluido in FKM
.B	Con corpo in bronzo



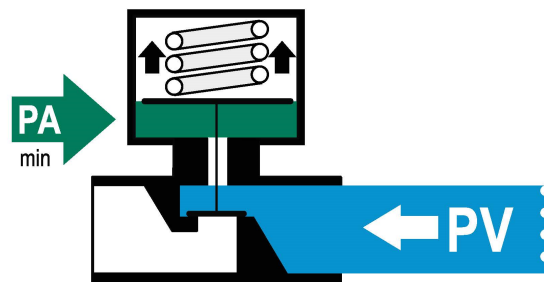
Originale: 1760×2022 px (149.0×171.2 mm) | Mostrata: 149.0×171.2 mm | Ridimensionata: NO

A	B	C	D	E	G	H	I	L	M	N	O	V	Z
88	16	72	44	7,5	G 1/8"	25	19	66	38	G 1/2"	30	10	5

**Funzionamento a semplice effetto normalmente chiusa con
flusso sopra al piattello**

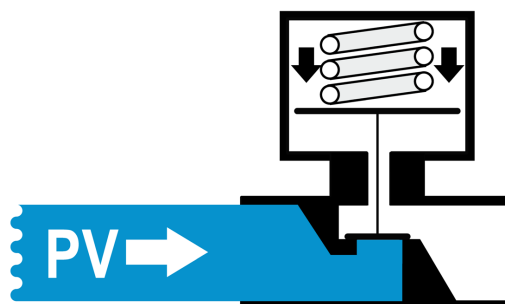


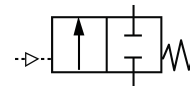
Originale: 4235×1218 px (358.6×103.1 mm) | Mostrata: 189.0×54.4 mm | Ridimensionata: Sì



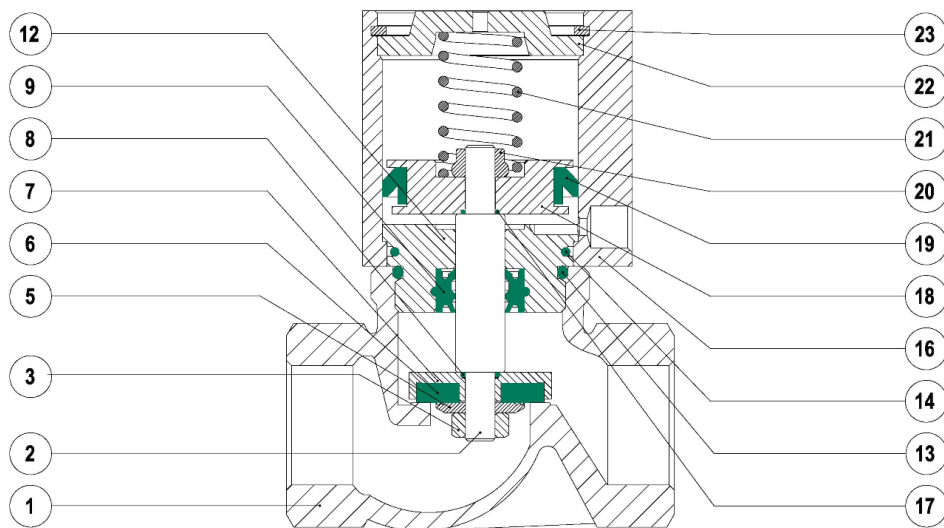
**Funzionamento a semplice effetto normalmente chiusa con
flusso sotto al piattello**

PV	Pressione Minima di apertura (bar)						
3/8"	1/2"	3/4"	1"	1 1/4"	1 1/2"	2"	2 1/2"
2.5	1.6	1.5	3.1	0.9	0.8	0.5	0.1





Materiali



	Materiale
1	Ottone
2	Inox Cromato
3	Inox
5	Ottone
6	NBR
7	Ottone
8	NBR
9	PUR
12	Ottone
13	NBR
14	NBR
16	Alluminio anodizzato
17	NBR
18	Alluminio
19	NBR
20	Acciaio
21	Inox
22	Alluminio
23	Acciaio