

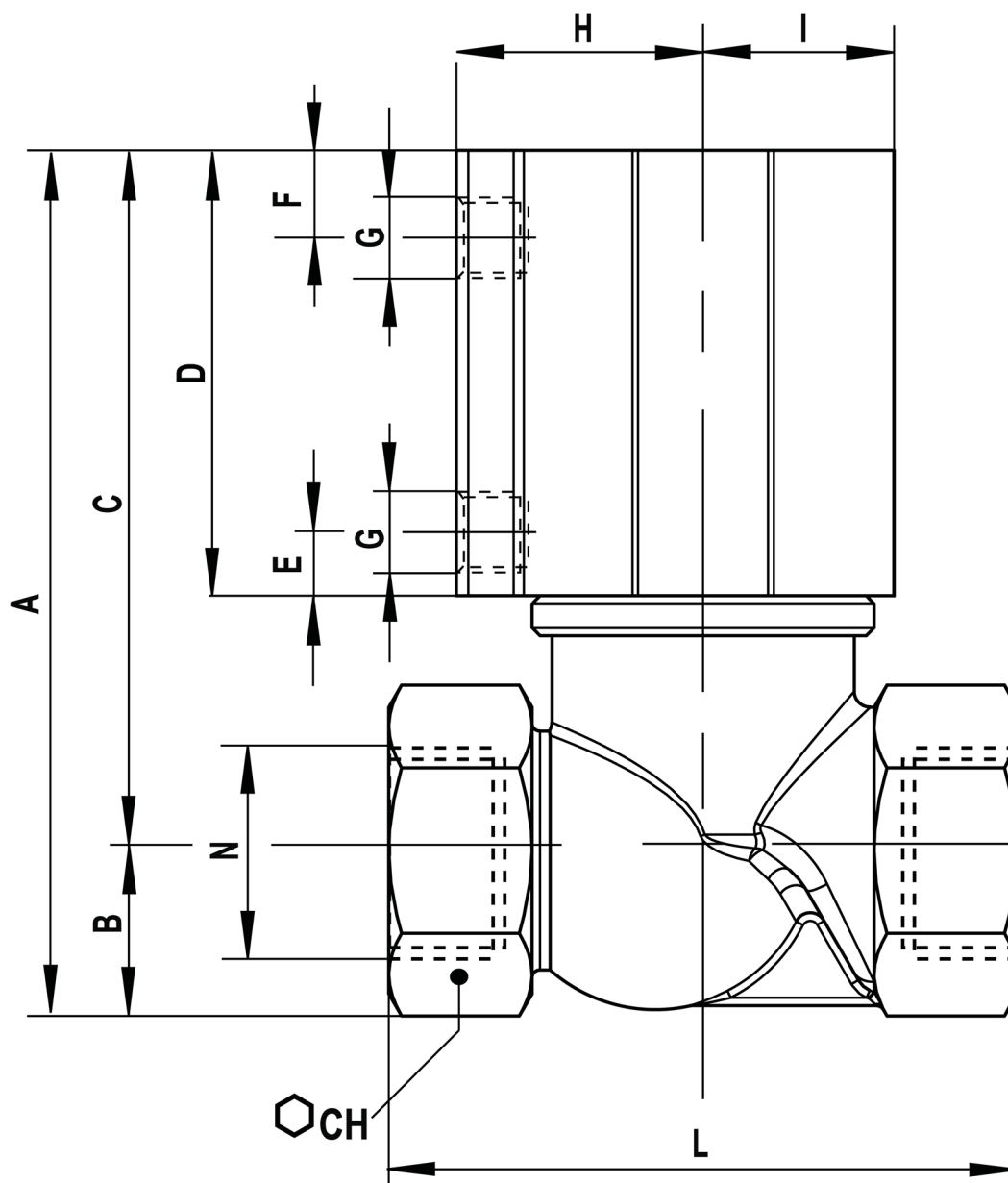
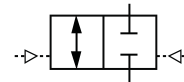
Valvola per fluidi 2/2 compatta serie ECT corpo in bronzo G 2" - funzionamento a doppio effetto



CARATTERISTICA	VALORE
Pressione di esercizio attuatore (PA)	2 ÷ 12 bar
Pressione di esercizio valvola (PV)	-0,9 ÷ 16 bar
Temperatura dell'ambiente di lavoro	-20 ÷ 80 °C
Connessioni attuatore	Ruotabili 360°
DN	Ø 50,0 mm
Peso	3150 g
Kv	43,4 l/min
Kv	42,9 m3/h
Attuatore	Ø 80 mm

OPZIONI A RICHIESTA

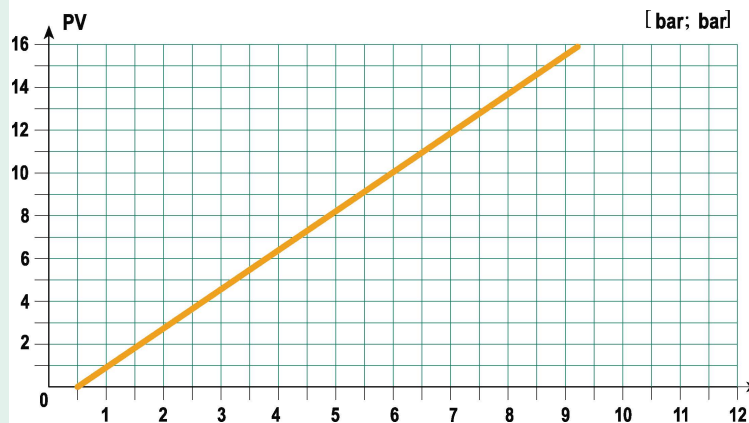
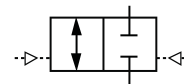
.I	Con indicatore esterno di posizione
.T	Con tutte le guarnizioni in FKM
.V	Tenuta fluido in FKM



Originale: 1760×2022 px (149.0×171.2 mm) | Mostrata: 149.0×171.2 mm | Ridimensionata: NO

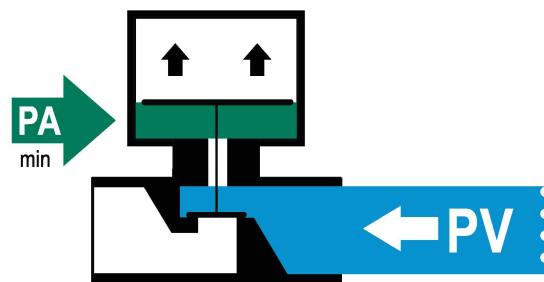
A	B	C	D	E	F	G	H	I	L	M	N	O	V	Z
176,5	44	132,5	78,5	12,5	17	G 3/8"	54	44	140	88	G 2"	72	14	5

Funzionamento a doppio effetto con flusso sopra al piattello

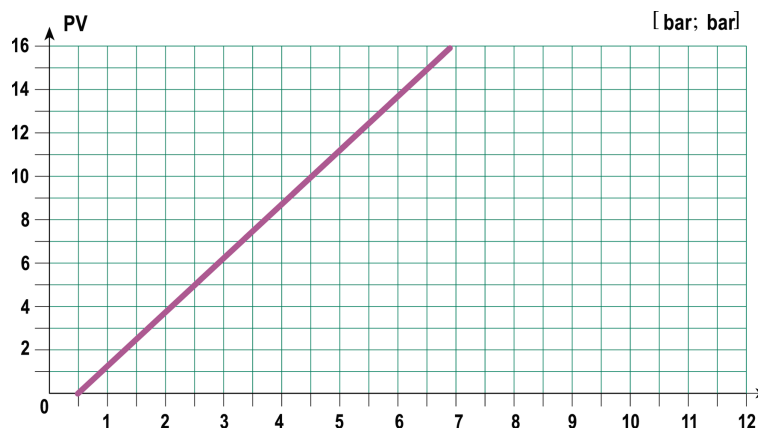


→ PA = Pressione Minima dell'attuatore per l'apertura della valvola

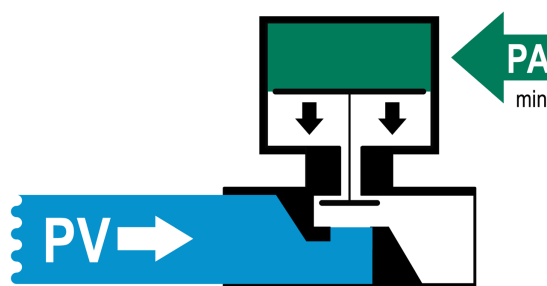
Originale: 4235×1218 px (358.6×103.1 mm) | Mostrata: 189.0×54.4 mm | Ridimensionata: Sì

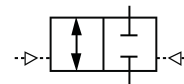


Funzionamento a doppio effetto con flusso sotto al piattello

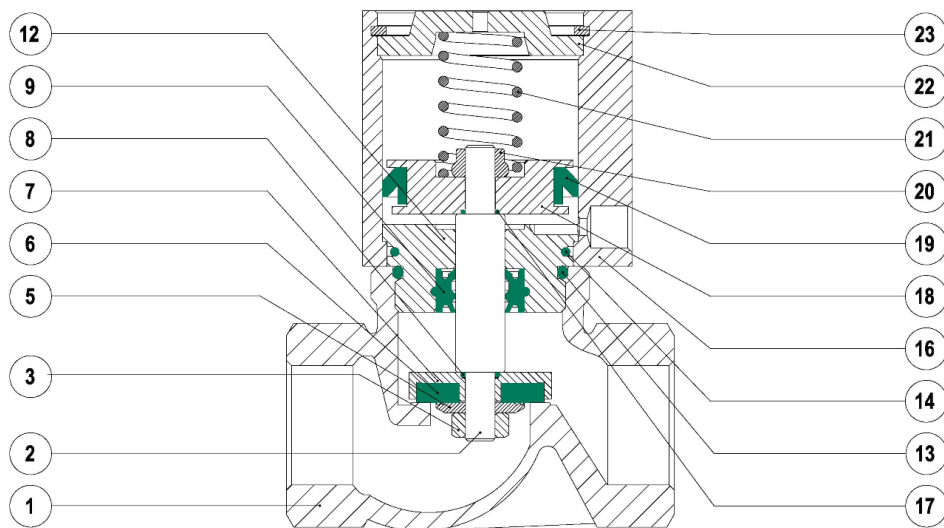


→ PA = Pressione Minima dell'attuatore per la chiusura della valvola





Materiali



	Materiale
1	Bronzo
2	Inox Cromato
3	Inox
5	Ottone
6	NBR
7	Ottone
8	NBR
9	PUR
12	Ottone
13	NBR
14	NBR
16	Alluminio anodizzato
17	NBR
18	Alluminio
19	NBR
20	Acciaio
21	Inox
22	Alluminio
23	Acciaio