

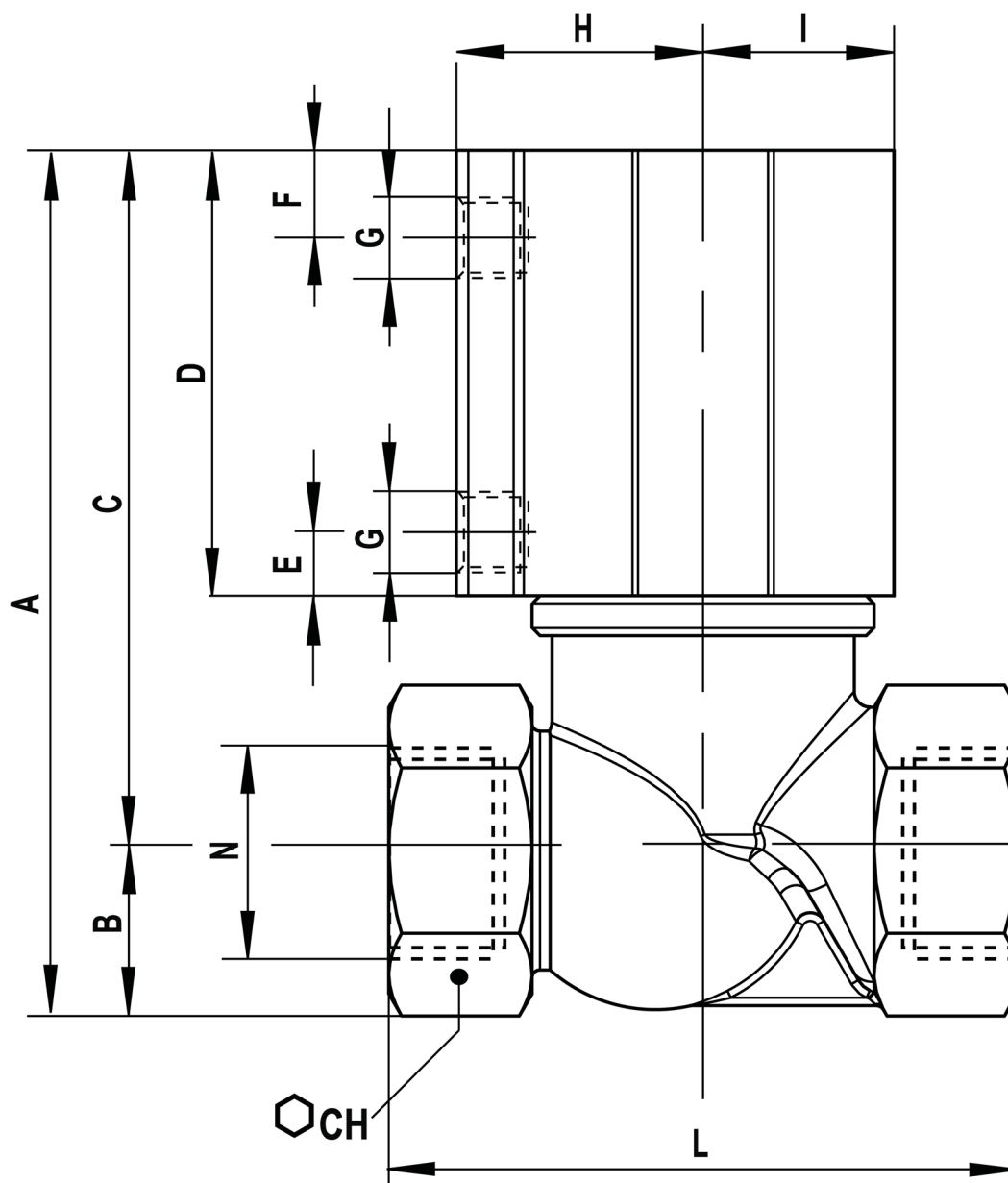
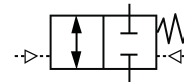
Valvola per fluidi 2/2 compatta serie ECT corpo in bronzo G 1 1/2" -  
funzionamento a doppio effetto - normalmente chiusa



CARATTERISTICA	VALORE
<b>Pressione di esercizio attuatore (PA)</b>	2 ÷ 12 bar
<b>Pressione di esercizio valvola (PV)</b>	-0,9 ÷ 16 bar
<b>Temperatura dell'ambiente di lavoro</b>	-20 ÷ 80 °C
<b>Connessioni attuatore</b>	Ruotabili 360°
<b>DN</b>	Ø 38,0 mm
<b>Peso</b>	2345 g
<b>Kv</b>	43,4 l/min
<b>Kv</b>	29,7 m3/h
<b>Attuatore</b>	Ø 63 mm

#### OPZIONI A RICHIESTA

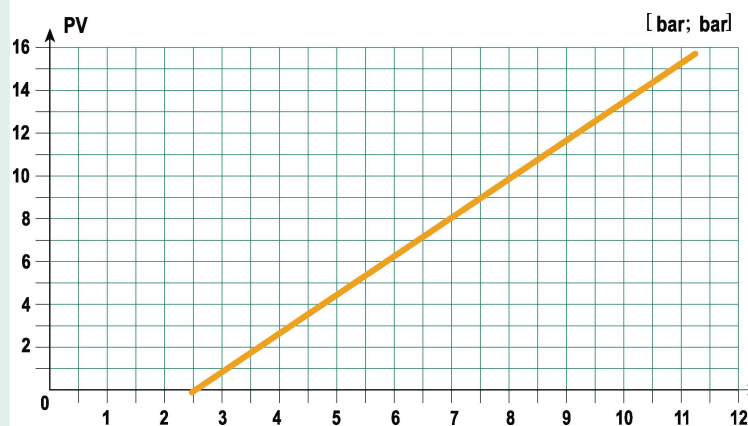
.I	Con indicatore esterno di posizione
.T	Con tutte le guarnizioni in FKM
.V	Tenuta fluido in FKM
.B	Con corpo in bronzo



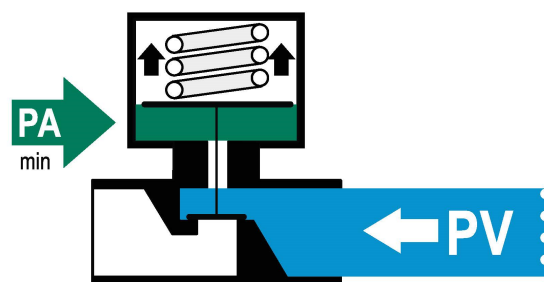
Originale: 1760×2022 px (149.0×171.2 mm) | Mostrata: 149.0×171.2 mm | Ridimensionata: NO

A	B	C	D	E	F	G	H	I	L	M	N	O	V	Z
159	35	124	76	10	15	G 1/4"	42,5	34,5	120	69	G 1 1/2"	60	14	5

**Funzionamento a doppio effetto normalmente chiusa con flusso sopra al piattello**

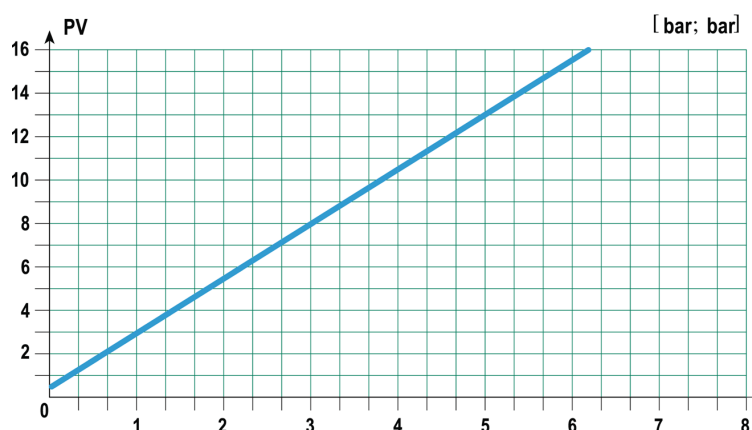


Originale: 4235×1218 px (358.6×103.1 mm) | Mostrata: 189.0×54.4 mm | Ridimensionata: Sì

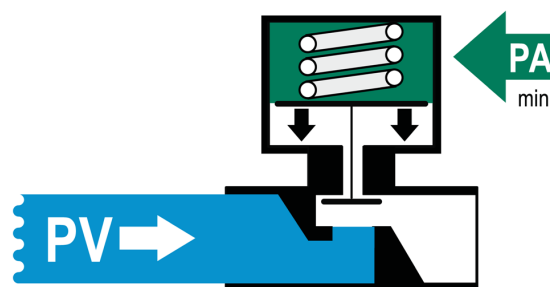


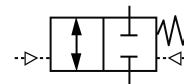
► PA = Pressione Minima dell'attuatore per l'apertura della valvola

## Funzionamento a doppio effetto normalmente chiusa con flusso sotto al piattello

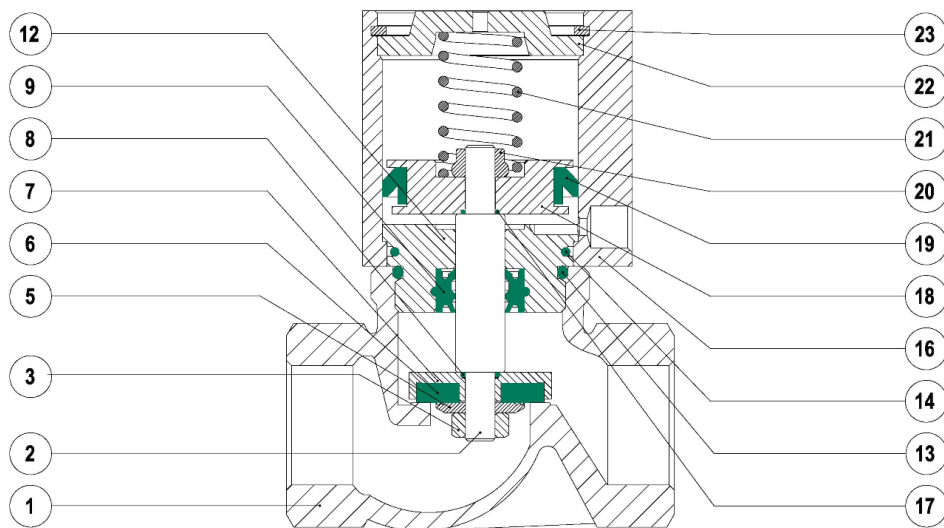


► PA = Pressione Minima dell'attuatore per l'apertura della valvola





## Materiali



	Materiale
1	Ottone
2	Inox Cromato
3	Inox
5	Ottone
6	NBR
7	Ottone
8	NBR
9	PUR
12	Ottone
13	NBR
14	NBR
16	Alluminio anodizzato
17	NBR
18	Alluminio
19	NBR
20	Acciaio
21	Inox
22	Alluminio
23	Acciaio