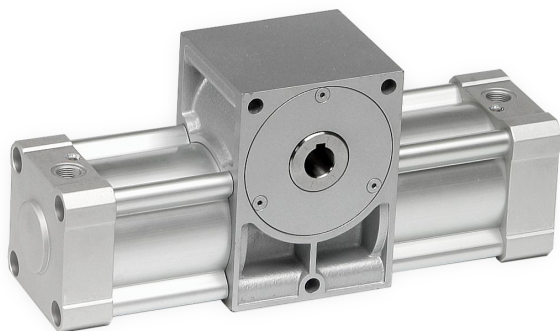


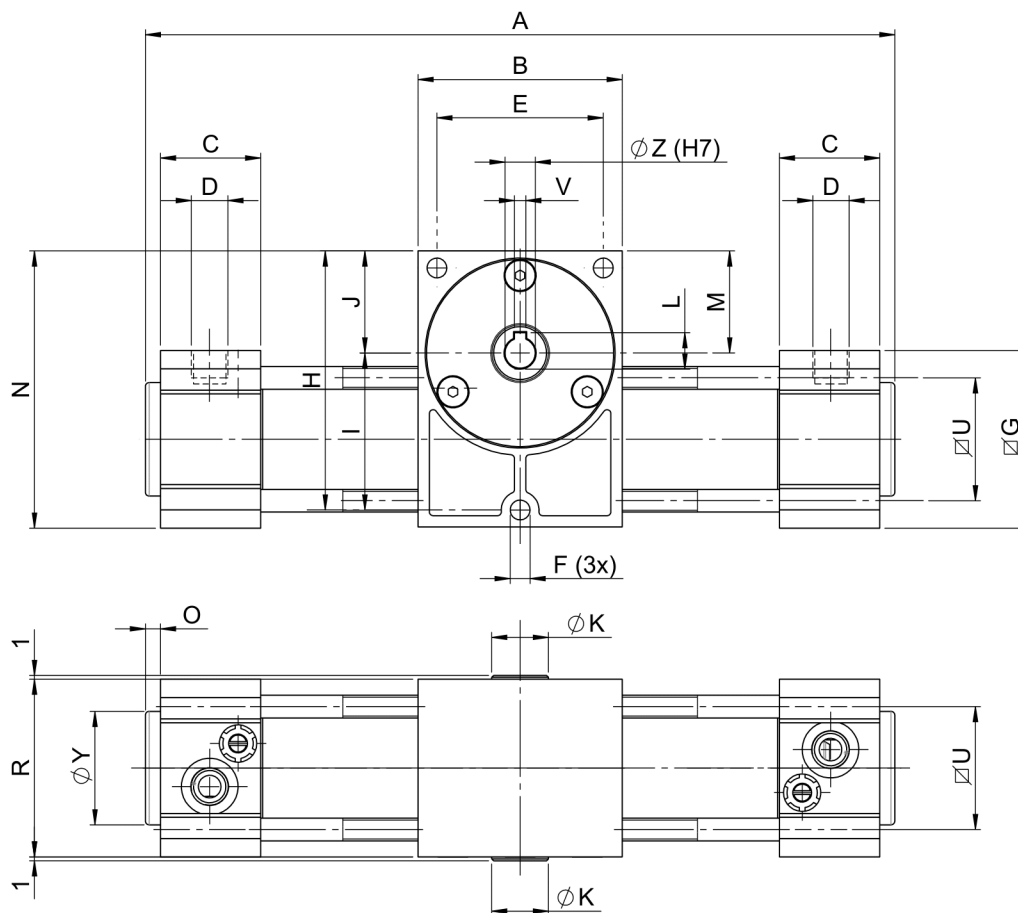
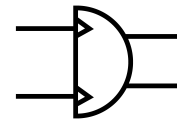
Unità rotante alesaggio 32 - rotazione 90° - pignone forato



| CARATTERISTICA | VALORE |
|---|--------------|
| Pressione di esercizio: | [2;12] bar |
| Temperatura ambiente di lavoro: | [-10;+85] °C |
| Angolo di rotazione decelerato: con regolazione micrometrica della velocità: | 45° |
| Gioco Max tra pignone e cremagliera: | [0,1°;0,5°] |
| Tolleranza di rotazione: | [0°;2°] |
| Momento torcente teorico per unità di pressione | 1,21 Nm/bar |

OPZIONI A RICHIESTA

| | |
|----------|---|
| .C | Profilo pulito in alluminio per sensori a scomparsa |
| .E | Pignone base con diametro maggiore |
| .H | Funzionamento idraulico Pmax = 20 bar |
| .M | Con profilo alluminio "Mickey Mouse" |
| .Q | Con quadro posteriore. |
| .V | Guarnizioni FKM [-10 °C;+180 °C] |
| 10°-720° | Rotazione Intermedia [10°;720°] |



Originale: 1615×1446 px (136.7×122.4 mm) | Mostrata: 136.7×122.4 mm | Ridimensionata: NO

| A | B | C | D | E | F | G | H | I | L | M | N | O | R | U | V | Z |
|-----|----|------|--------|----|------|----|----|------|-----|----|----|---|----|------|---|---|
| 198 | 54 | 30,5 | 1/8" G | 44 | 5,25 | 47 | 64 | 41,5 | 9,4 | 27 | 73 | 4 | 47 | 32,5 | 3 | 8 |