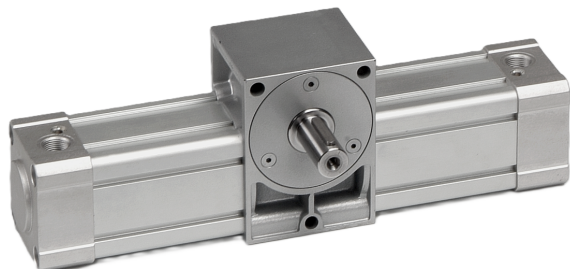


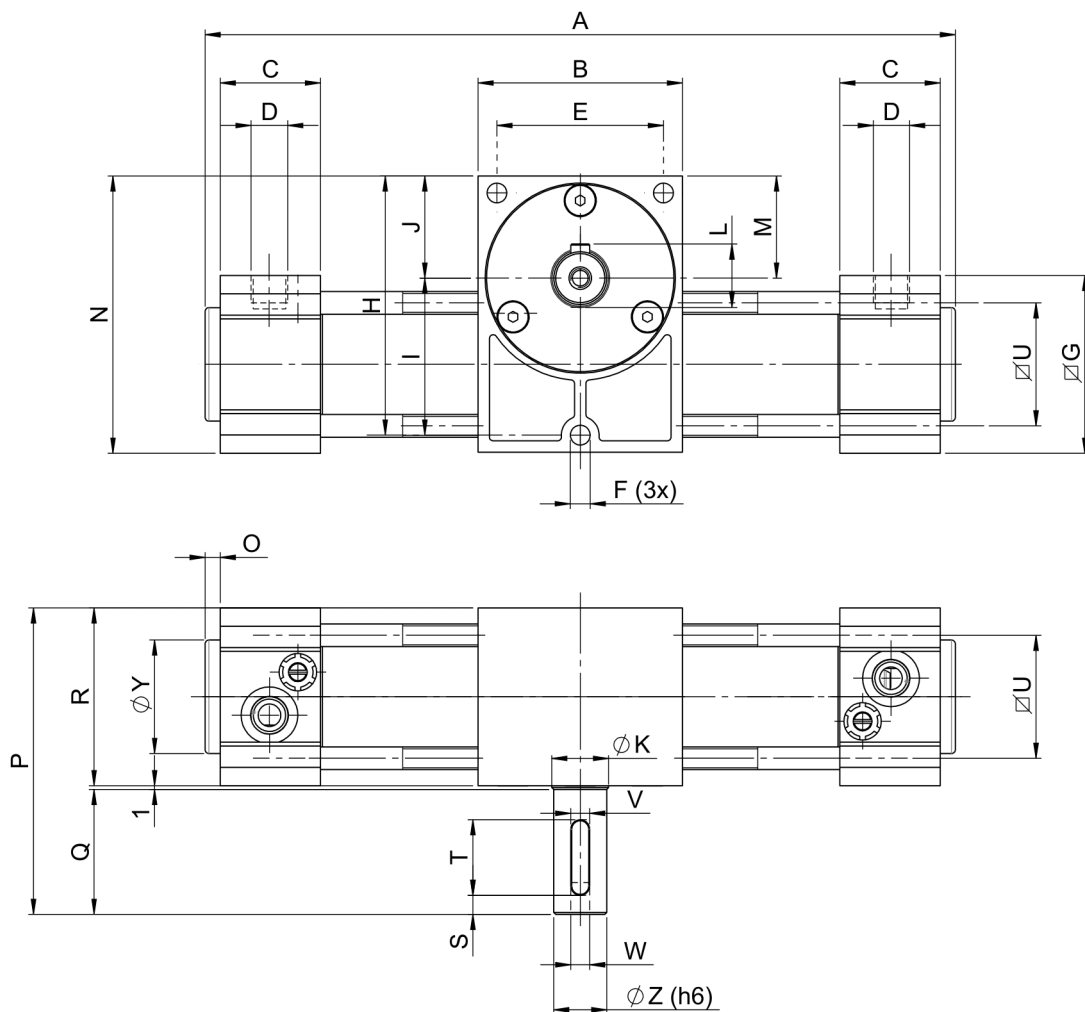
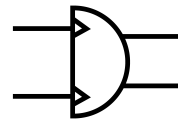
Unità rotante alesaggio 100 - rotazione 90°



CARATTERISTICA	VALORE
Pressione di esercizio:	[2;12] bar
Temperatura ambiente di lavoro:	[-10;+85] °C
Angolo di rotazione decelerato: con regolazione micrometrica della velocità:	30°
Gioco Max tra pignone e cremagliera:	[0,1°;0,5°]
Tolleranza di rotazione:	[0°;2°]
Momento torcente teorico per unità di pressione	31,41 Nm/bar

OPZIONI A RICHIESTA

.C	Profilo pulito in alluminio per sensori a scomparsa
.E	Pignone base con diametro maggiore
.H	Funzionamento idraulico Pmax = 20 bar
.M	Con profilo alluminio "Mickey Mouse"
.Q	Con quadro posteriore.
.V	Guarnizioni FKM [-10 °C;+180 °C]
10°-720°	Rotazione Intermedia [10°;720°]



Originale: 1710×1592 px (144.8×134.8 mm) | Mostrata: 144.8×134.8 mm | Ridimensionata: NO

A	B	C	D	E	F	G	H	I	L	M	N	O	P	Q	R	S	T	U	V	Z
390	120	42	1/2" G	96	10,5	115	148	100,5	38	59,2	171	4	181	60	120	5	50	89	10	35