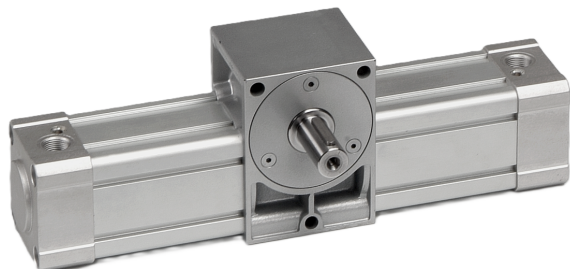


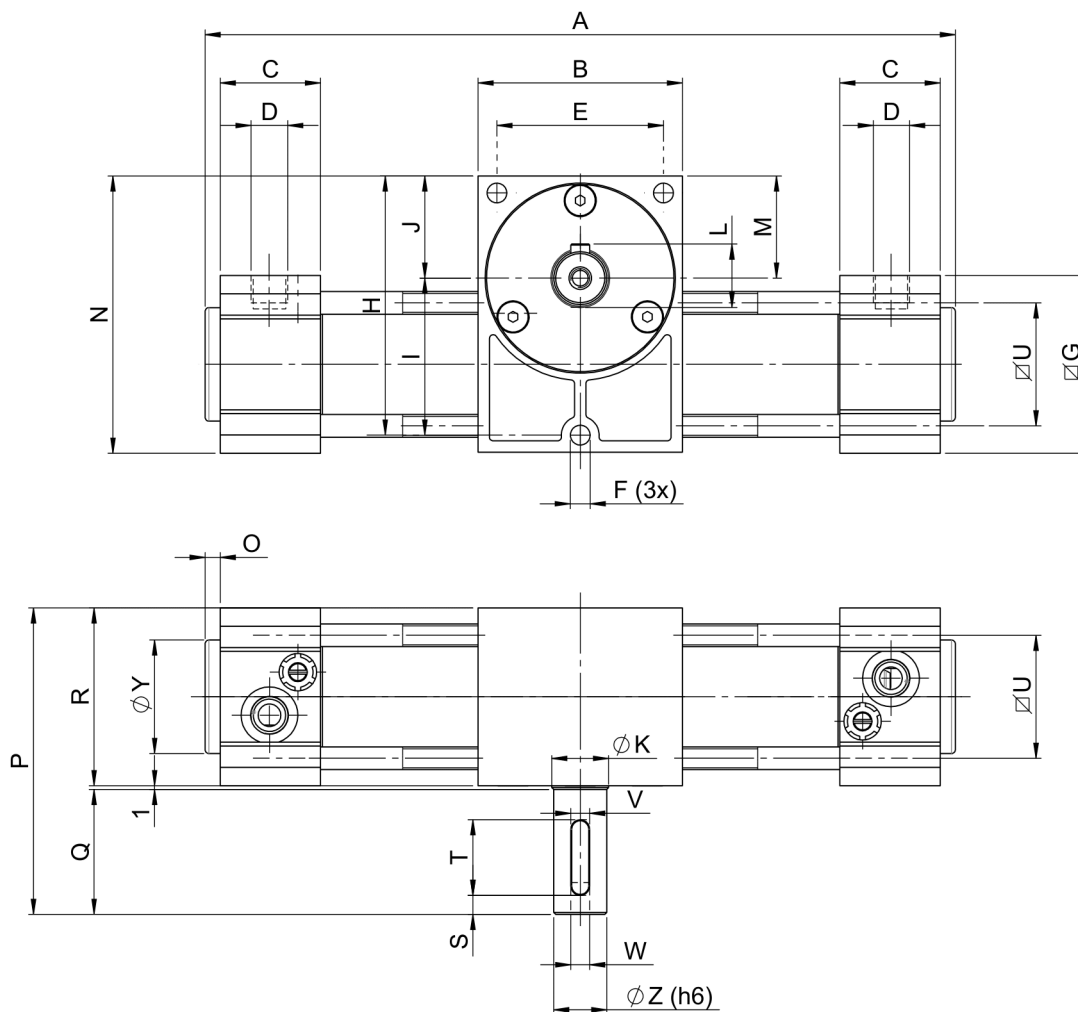
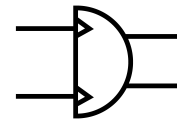
Unità rotante alesaggio 63 - rotazione 90°



CARATTERISTICA	VALORE
<b>Pressione di esercizio:</b>	[2;12] bar
<b>Temperatura ambiente di lavoro:</b>	[-10;+85] °C
<b>Angolo di rotazione decelerato: con regolazione micrometrica della velocità:</b>	30°
<b>Gioco Max tra pignone e cremagliera:</b>	[0,1°;0,5°]
<b>Tolleranza di rotazione:</b>	[0°;2°]
<b>Momento torcente teorico per unità di pressione</b>	7,48 Nm/bar

#### OPZIONI A RICHIESTA

.C	Profilo pulito in alluminio per sensori a scomparsa
.E	Pignone base con diametro maggiore
.H	Funzionamento idraulico Pmax = 20 bar
.M	Con profilo alluminio "Mickey Mouse"
.Q	Con quadro posteriore.
.V	Guarnizioni FKM [-10 °C;+180 °C]
10°-720°	Rotazione Intermedia [10°;720°]



Originale: 1710×1592 px (144.8×134.8 mm) | Mostrata: 144.8×134.8 mm | Ridimensionata: NO

A	B	C	D	E	F	G	H	I	L	M	N	O	P	Q	R	S	T	U	V	Z
289	85	39	3/8" G	69	8,5	75	100	65,1	22,5	42,9	116	4	123,5	44	78	4	35	56,5	6	20