



Dosatore di scarico a cacciavite fil. G 1/8" M



DATI TECNICI

Pressione max. esercizio

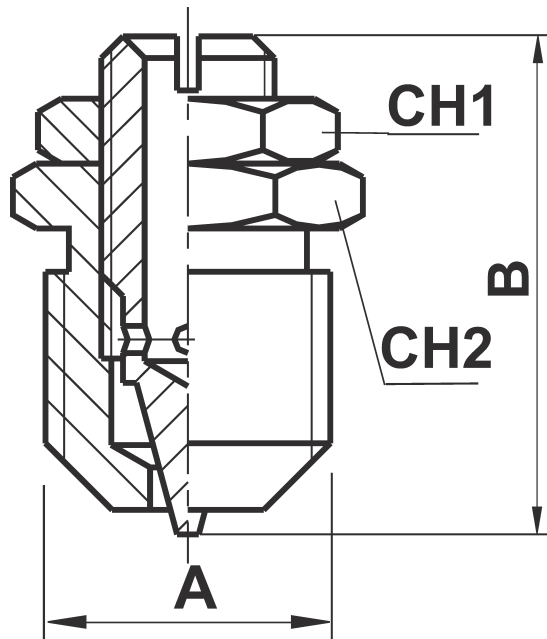
10 bar

Temperatura ambiente

-10 ÷ 85 °C

[Avvertenze Tecniche](#)

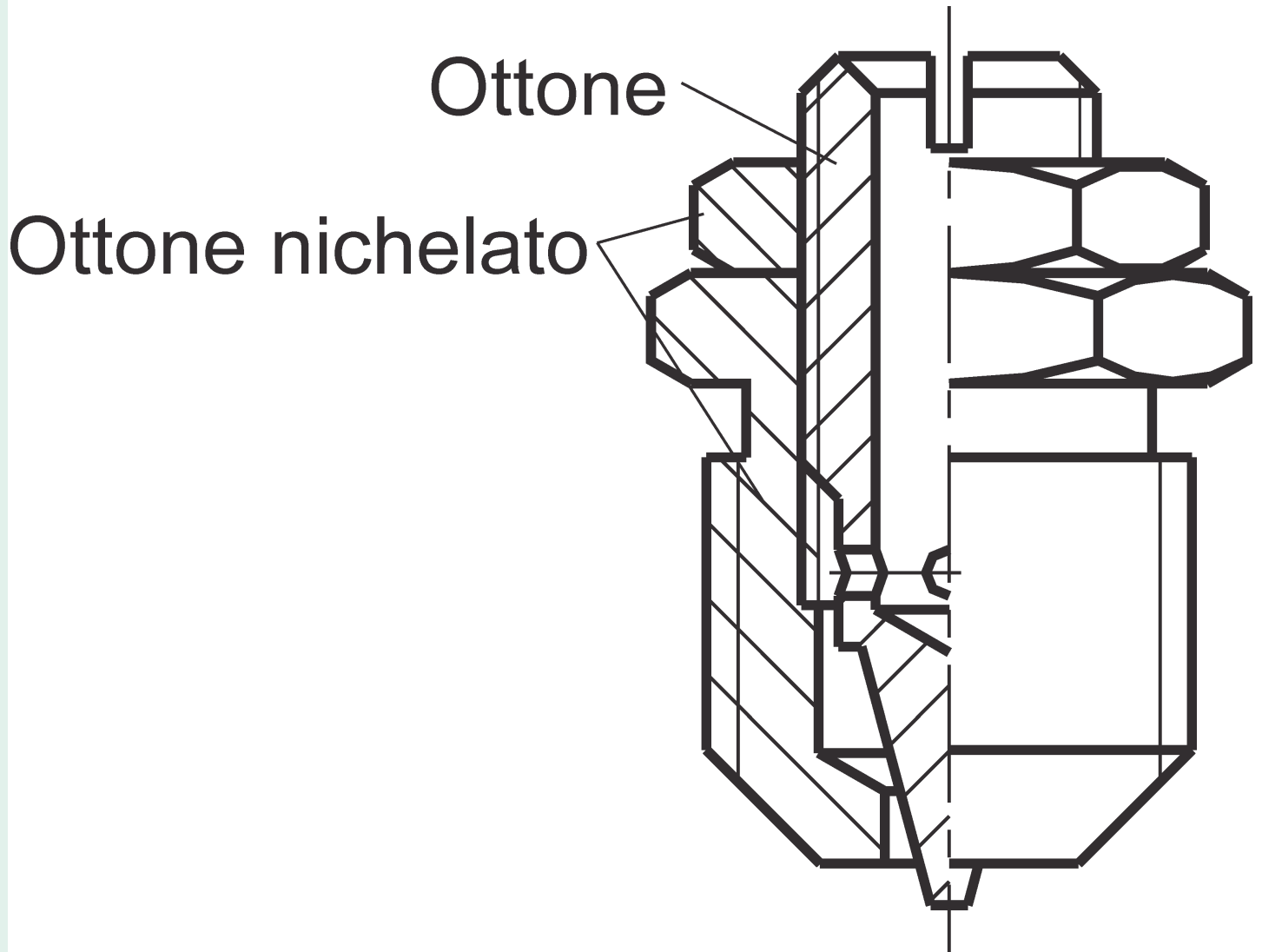
DIMENSIONI



A	B	CH1	CH2
G 1/8"	19,5	10	10



Materiali



Originale: 3620×2765 px (306.5×234.1 mm) | Mostrata: 189.0×144.4 mm | Ridimensionata: Sì