

Valvola di scarico rapido, filetto 1/2", membrana in PUR rinforzata

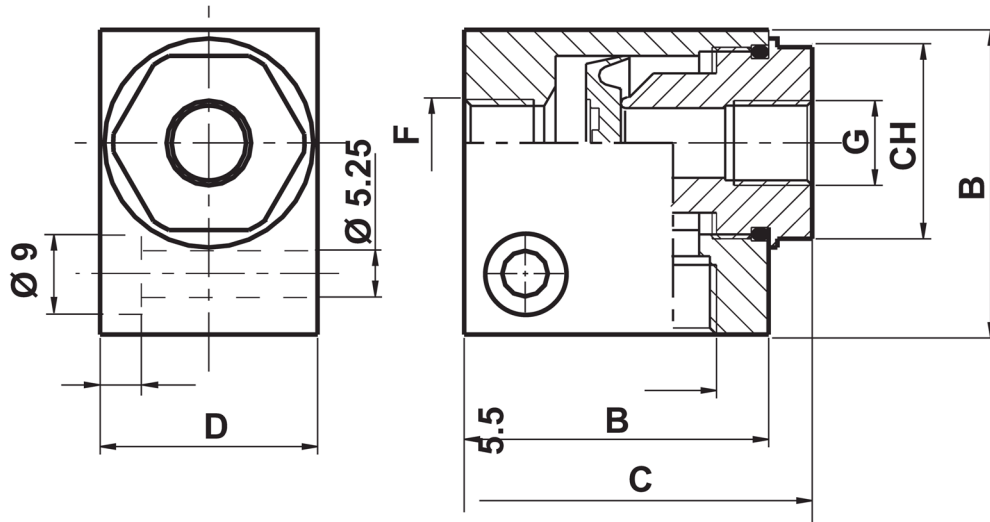


CARATTERISTICA	VALORE
Pressione max. di esercizio	10 bar
Temperatura dell'ambiente di lavoro	-10 ÷ 85 °C
Pressione min. di commutazione	0,3 bar
(pressione in P, chiusura dello scarico R e alimentazione in A)	Pressione min. di Scarico Rapido
0,2 bar	Pressione Minima di Scarico Rapido (pressione in A)

#### OPZIONI A RICHIESTA

.V

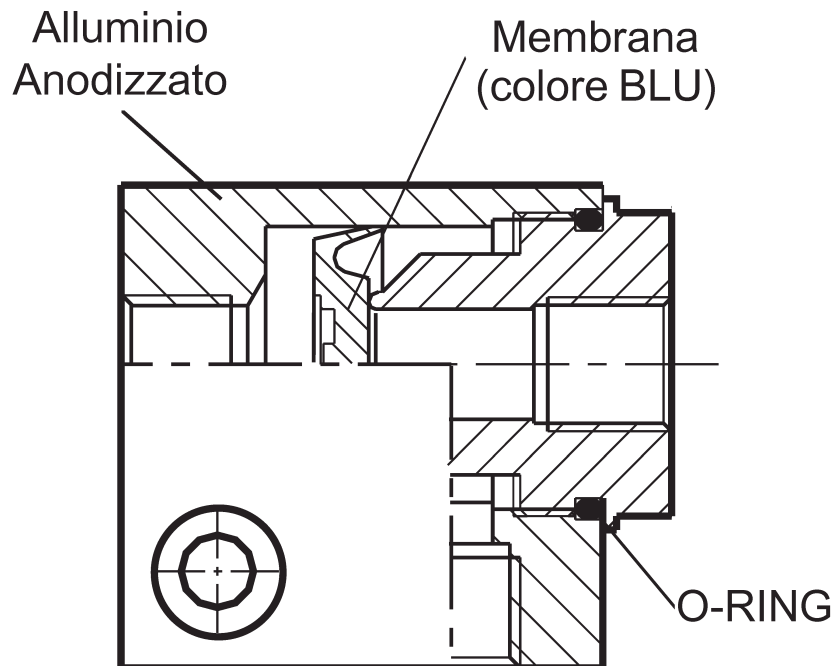
Con tutte le guarnizioni in FKM



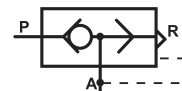
Originale: 1601×841 px (135.6×71.2 mm) | Mostrata: 135.6×71.2 mm | Ridimensionata: NO

A	B	C	D	E	F	CH
G 1/2"	45	50	30	1/2"	1/2"	26

## Materiali



Originale: 4167×3011 px (352.8×254.9 mm) | Mostrata: 128.4×92.8 mm | Ridimensionata: Sì

**Ricambio membrana**

Codice	Materiale	Codice Membrana
VSB8.R	CUP	CUP20R
VSB4.R	CUP	CUP20R
VSB3.R	CUP	CUP25R
VSB2.R	CUP	CUP25R