

Valvola di scarico rapido, filetto 3/8", membrana in PUR

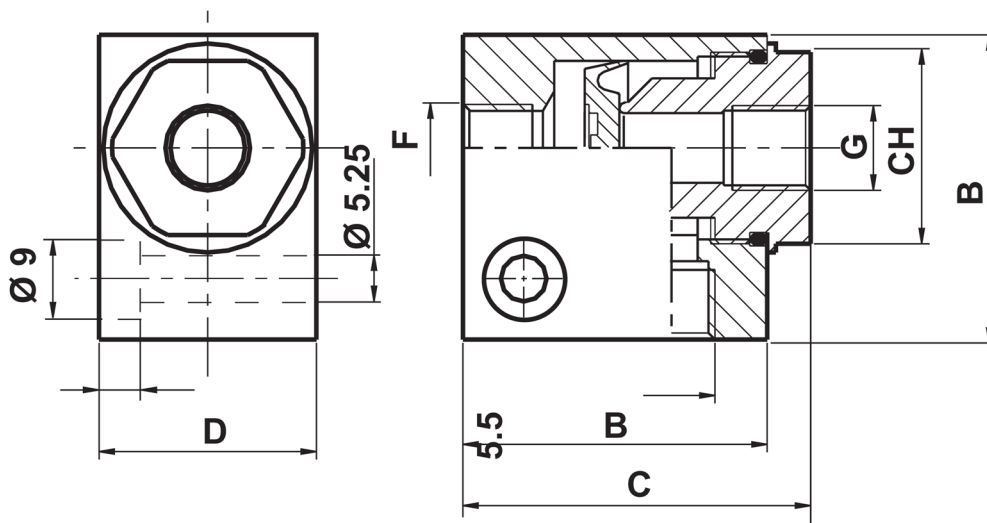


CARATTERISTICA	VALORE
Pressione max. di esercizio	10 bar
Temperatura dell'ambiente di lavoro	-10 ÷ 85 °C
Pressione min. di commutazione	0,3 bar
(pressione in P, chiusura dello scarico R e alimentazione in A)	Pressione min. di Scarico Rapido
0,2 bar	Pressione Minima di Scarico Rapido (pressione in A)

#### OPZIONI A RICHIESTA

.V

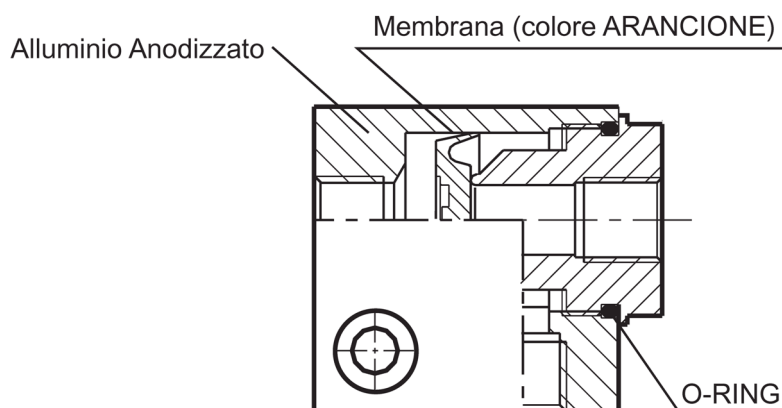
Con tutte le guarnizioni in FKM



Originale: 1586×841 px (134.3×71.2 mm) | Mostrata: 134.3×71.2 mm | Ridimensionata: NO

A	B	C	D	E	F	CH
G 3/8"	45	50	30	3/8"	3/8"	26

## Materiali



Originale: 1375×736 px (116.4×62.3 mm) | Mostrata: 116.4×62.3 mm | Ridimensionata: NO