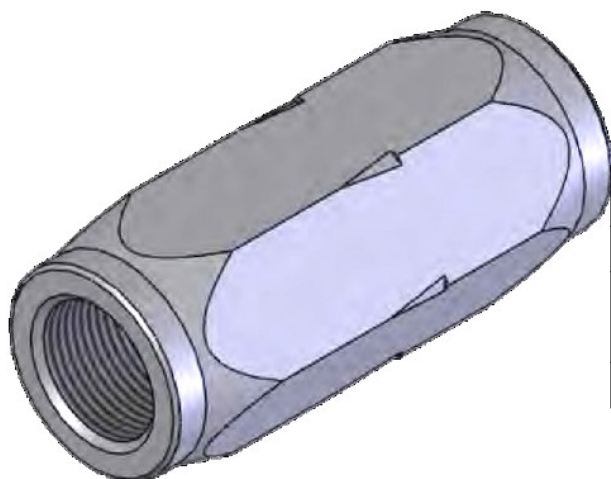
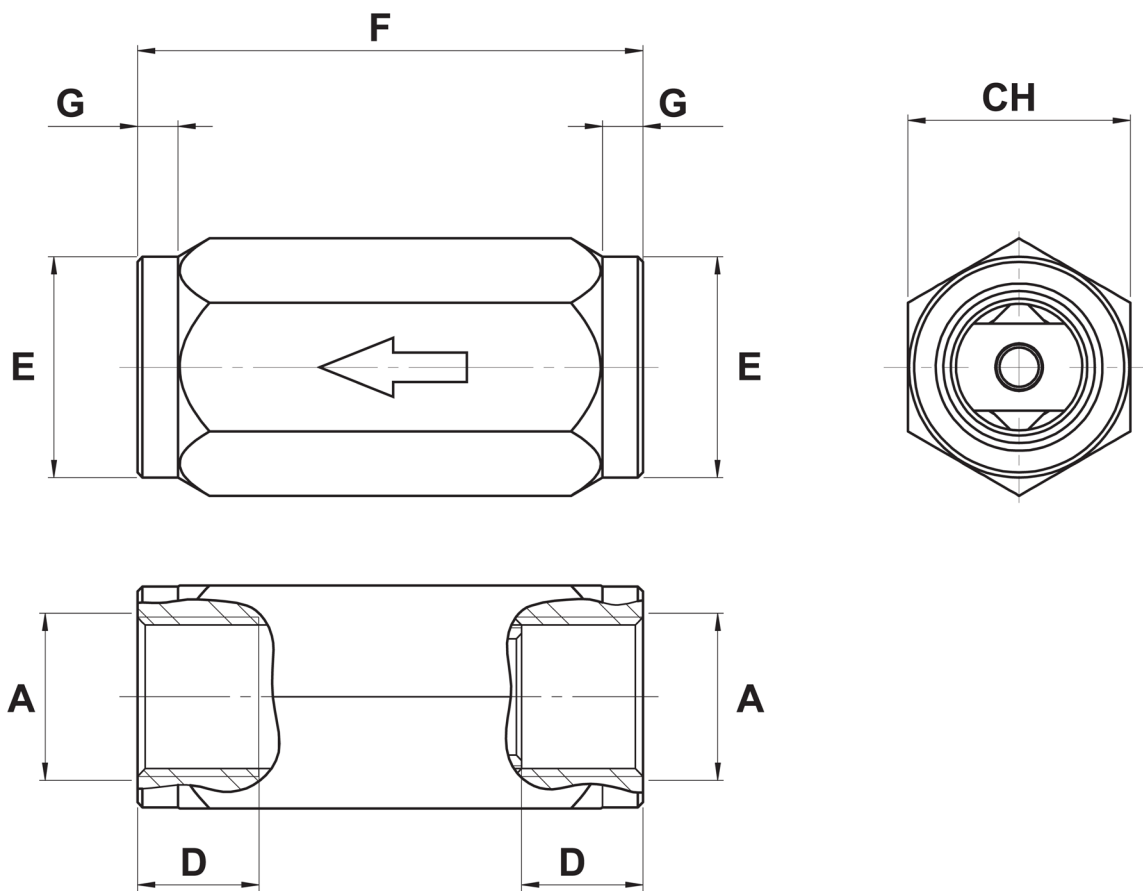




Valvola unidirezionale inox G 1/2 FF



CARATTERISTICA	VALORE
Pressione minima di apertura	0,2 bar
Temperatura dell'ambiente di lavoro	-10 ÷ 120 °C
Pressione max. fluido	25 bar



Originale: 1858×1412 px (157.3×119.5 mm) | Mostrata: 157.3×119.5 mm | Ridimensionata: NO

A

G 1/2