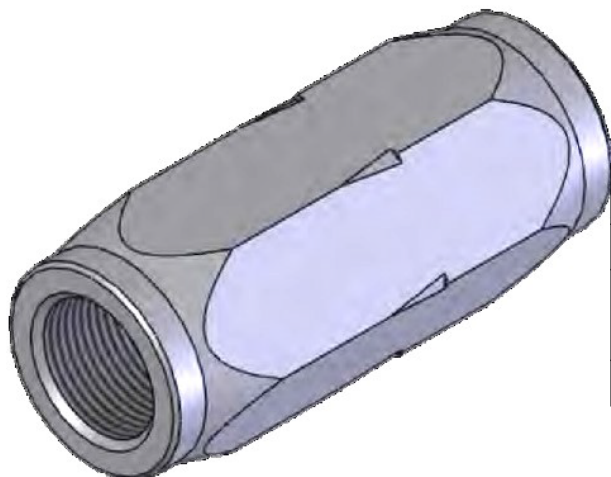
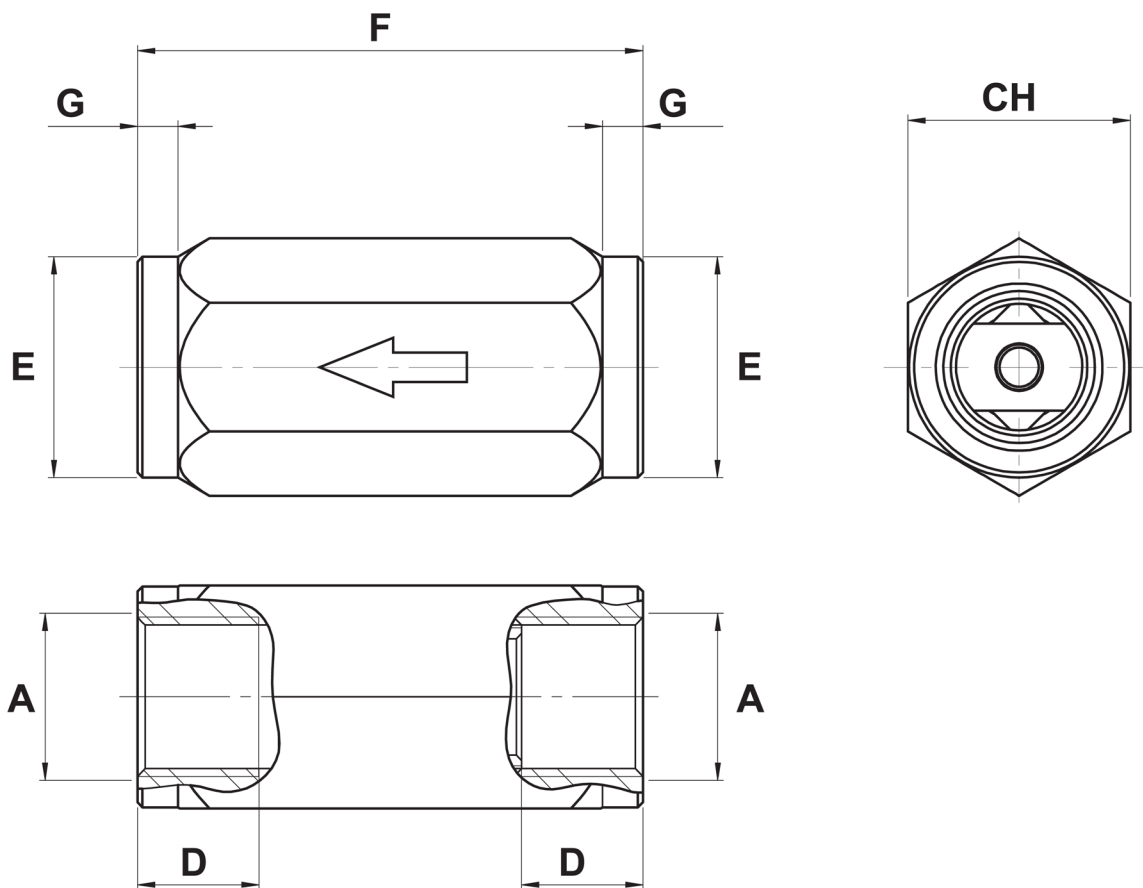




Valvola unidirezionale inox G 3/8" FF



CARATTERISTICA	VALORE
Pressione minima di apertura	0,2 bar
Temperatura dell'ambiente di lavoro	-10 ÷ 120 °C
Pressione max. fluido	25 bar



Originale: 1858×1412 px (157.3×119.5 mm) | Mostrata: 157.3×119.5 mm | Ridimensionata: NO

A	D	E	F	G	CH
G 3/8"	12	21,8	50	4	22