



Ripartitore a croce 4 x fil. G 1/4" F



#### DATI TECNICI

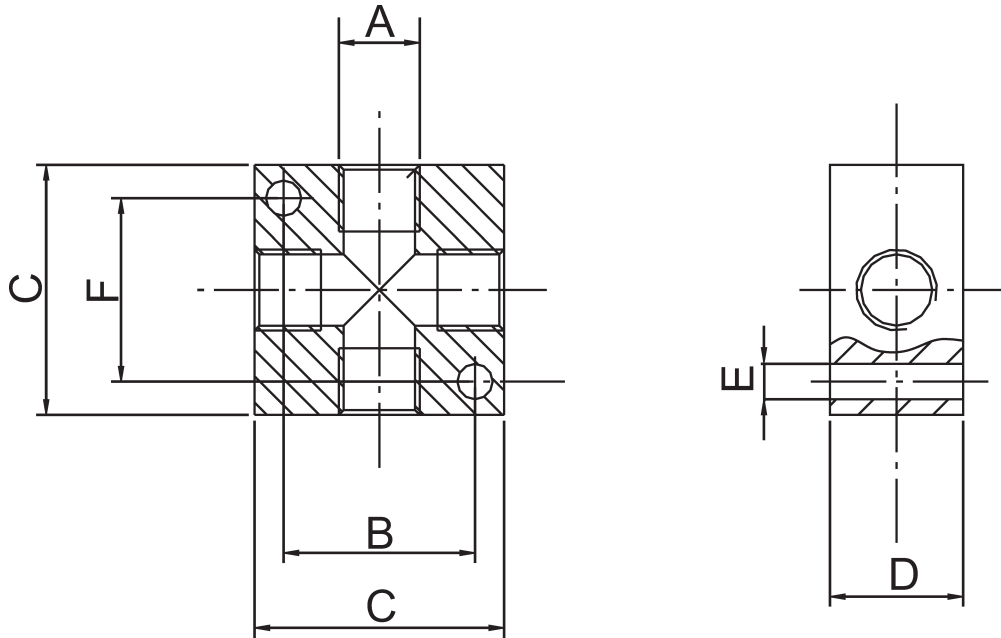
<b>Pressione max. esercizio</b>	10 bar
<b>Temperatura ambiente</b>	-10 ÷ 85 °C
<b>Materiale</b>	Alluminio
<b>Trattamento</b>	Barillatura

#### Avvertenze Tecniche

#### OPZIONI A RICHIESTA

<b>145.4B</b>	Anodizzazione Bianca
<b>145.4O</b>	Anodizzazione Gialla
<b>145.4A</b>	Anodizzazione Azzurra
<b>145.4N</b>	Anodizzazione Nera

**DIMENSIONI**



A	B	C	D	E	F
G 1/4"	30	40	20	5,25	27