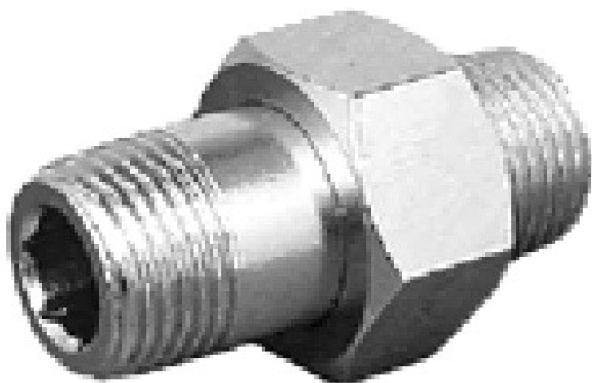




Raccordo a 3 pezzi G1/8" x G1/4"

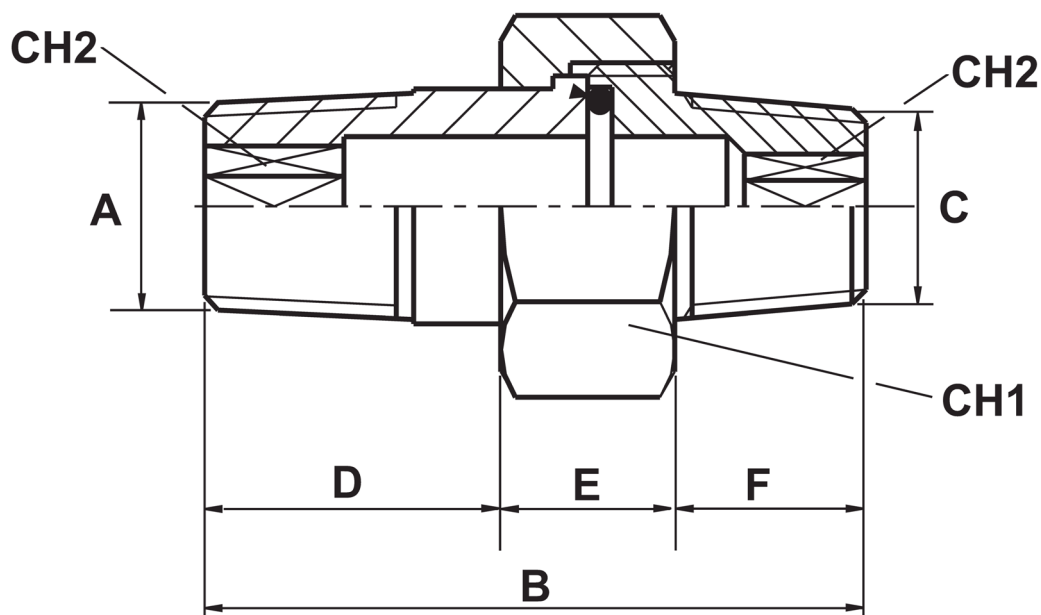


CARATTERISTICA	VALORE
Pressione max. di esercizio	10 bar
Temperatura dell'ambiente di lavoro	-10 ÷ 85 °C
Coppia di serraggio del dado	12

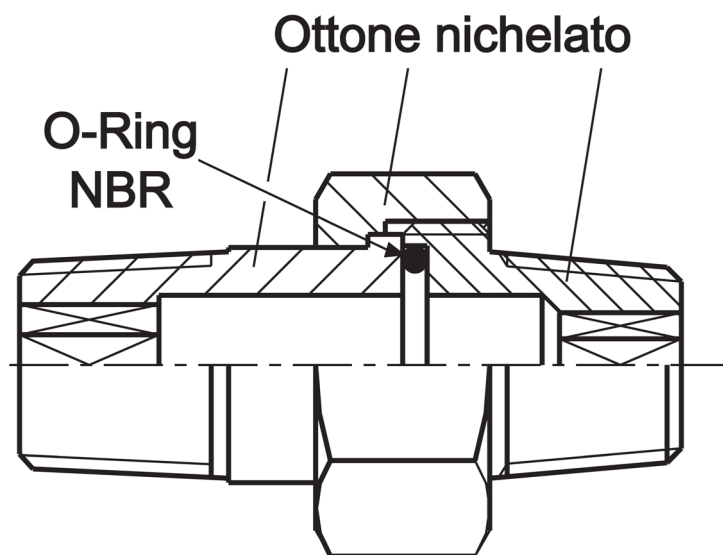
#### OPZIONI A RICHIESTA

.V

Con tutte le guarnizioni in FKM



Originale: 1809×986 px (153.2×83.5 mm) | Mostrata: 153.2×83.5 mm | Ridimensionata: NO

**Materiali**

*Originale: 1210×912 px (102.4×77.2 mm) | Mostrata: 102.4×77.2 mm | Ridimensionata: NO*