

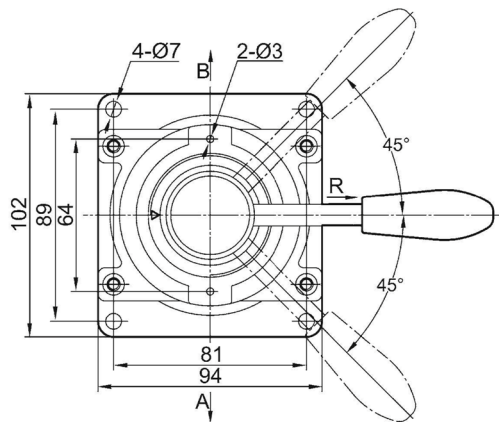
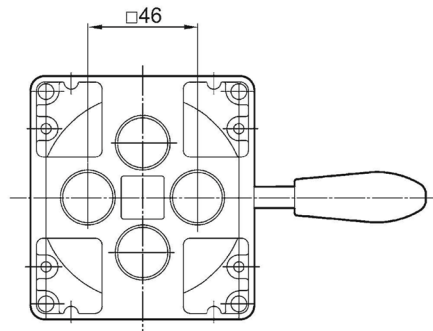
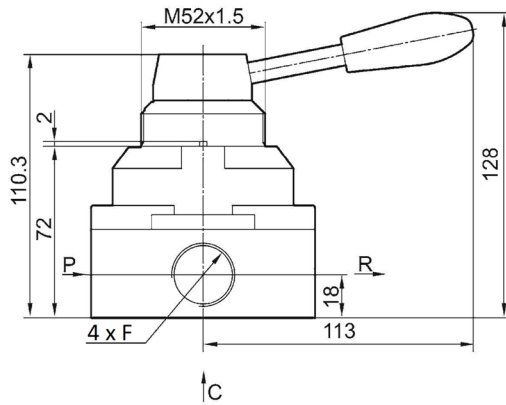
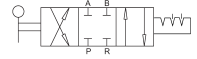
Valvola posizionatrice 1/2" centri chiusi - su 4 lati con ghiera per fissaggio a pannello



CARATTERISTICA	VALORE
Pressione di esercizio	0 ÷ 10 bar
Temperatura dell'ambiente di lavoro	-5 ÷ 60 °C
Fluido	Aria filtrata a 40 micron

OPZIONI A RICHIESTA

.P	Fissaggio a pannello con ghiera
----	---------------------------------



Originale: 1695×1328 px (143.5×112.4 mm) | Mostrata: 143.5×112.4 mm | Ridimensionata: NO

F

G 1/2"