

Valvola posizionatrice G 1/8" F centri chiusi - su 4 lati con ghiera per fissaggio a pannello



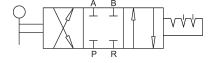
#### DATI TECNICI

<b>Pressione esercizio</b>	0 ÷ 10 bar
<b>Temperatura ambiente</b>	-5 ÷ 60 °C
<b>Fluido</b>	Aria filtrata a 40 micron
<b>Guarnizioni</b>	NBR

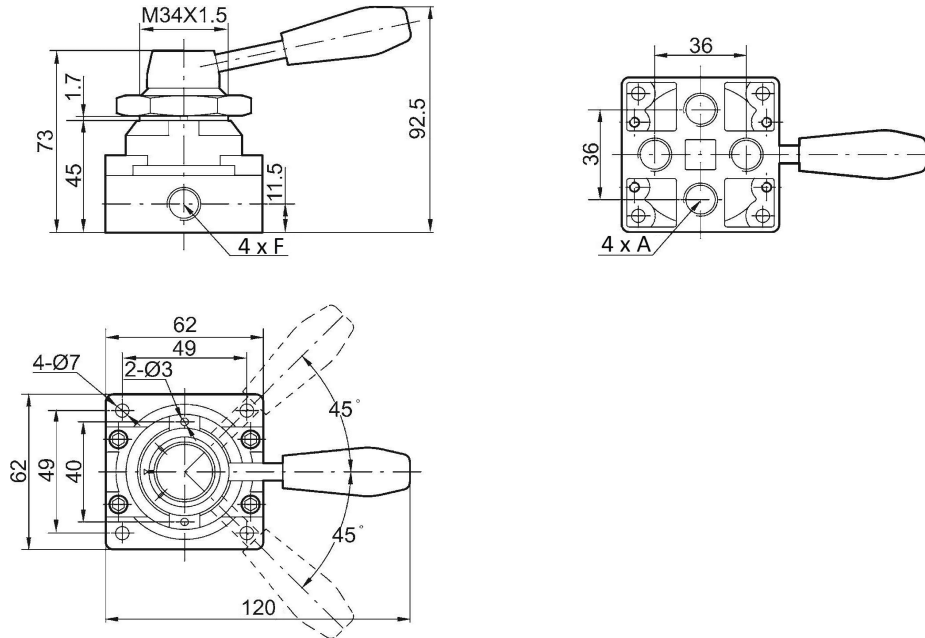
#### Avvertenze Tecniche

#### OPZIONI A RICHIESTA

**VPG012CC.P** Fissaggio a pannello con ghiera



**DIMENSIONI**



F

G 1/8"