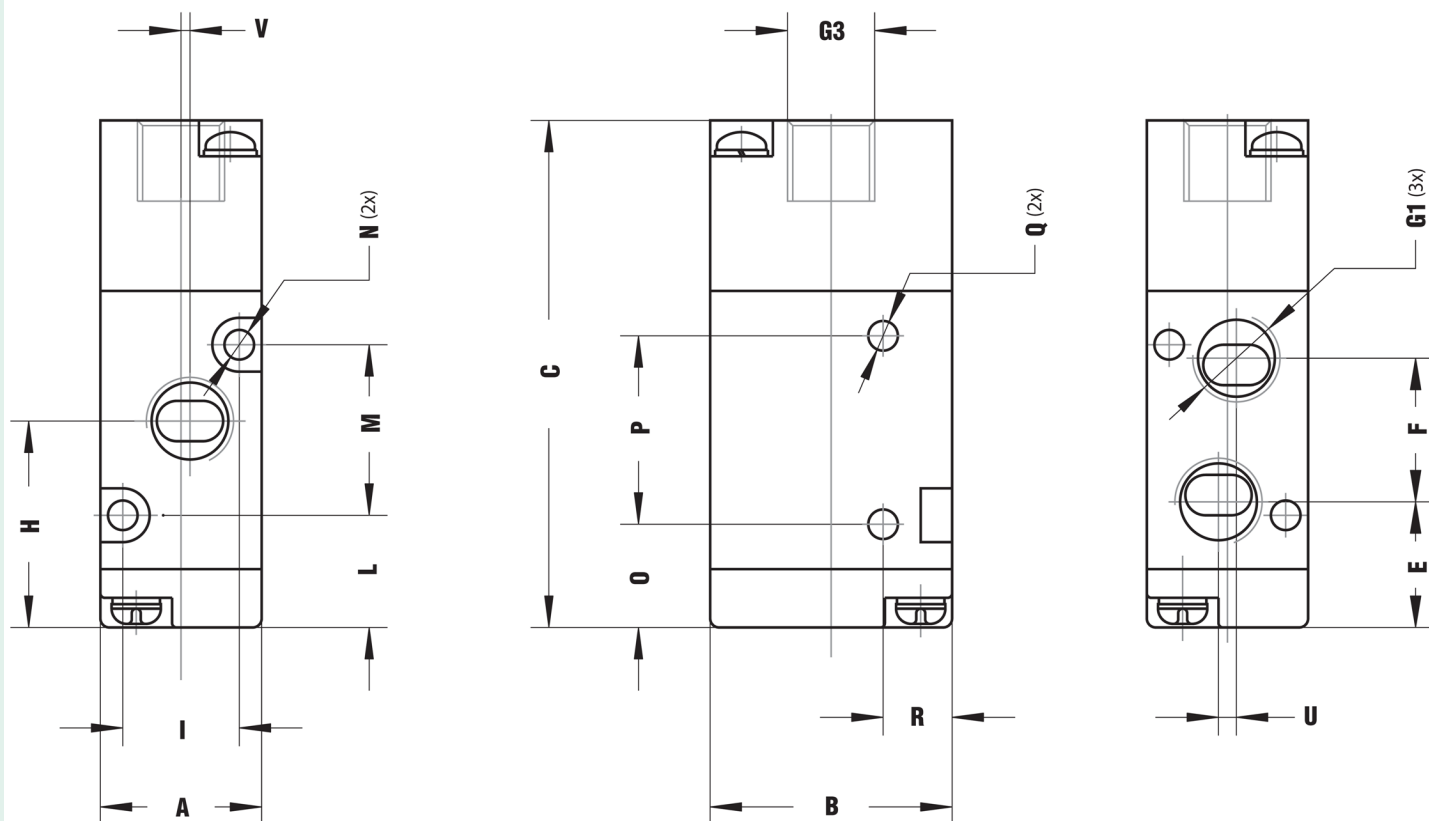
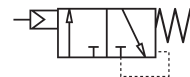


*Valvola pneumatica 22mm - 1/4" 3/2-NC*



CARATTERISTICA	VALORE
<b>Pressione di esercizio</b>	min 1,5 bar - max 8,0 bar
<b>Temperatura ambiente</b>	min -10 °C - max +60°C
<b>Flusso (lt/min)</b>	750
<b>Consumo di energia</b>	DC 2,5 W - AC 5,0 VA
<b>Frequenza di lavoro</b>	max 5 cycles/s
<b>Tempo di risposta</b>	min 50 ms
<b>Variazione tensione di alimentazione</b>	min - 10% - max +10%
<b>Classe isolamento elettrico</b>	H
<b>Protezione</b>	IP65 (DIN40050)
<b>Peso</b>	125 g



Originale: 2237×1281 px (189.4×108.5 mm) | Mostrata: 189.0×108.2 mm | Ridimensionata: Sì

A	B	C	E	F	H	I	L	M	N	O	P	Q	R	U	V
22	35	70	16	22,5	29	17	12,5	30	3,2	15	25	4,3	8	-	1,5