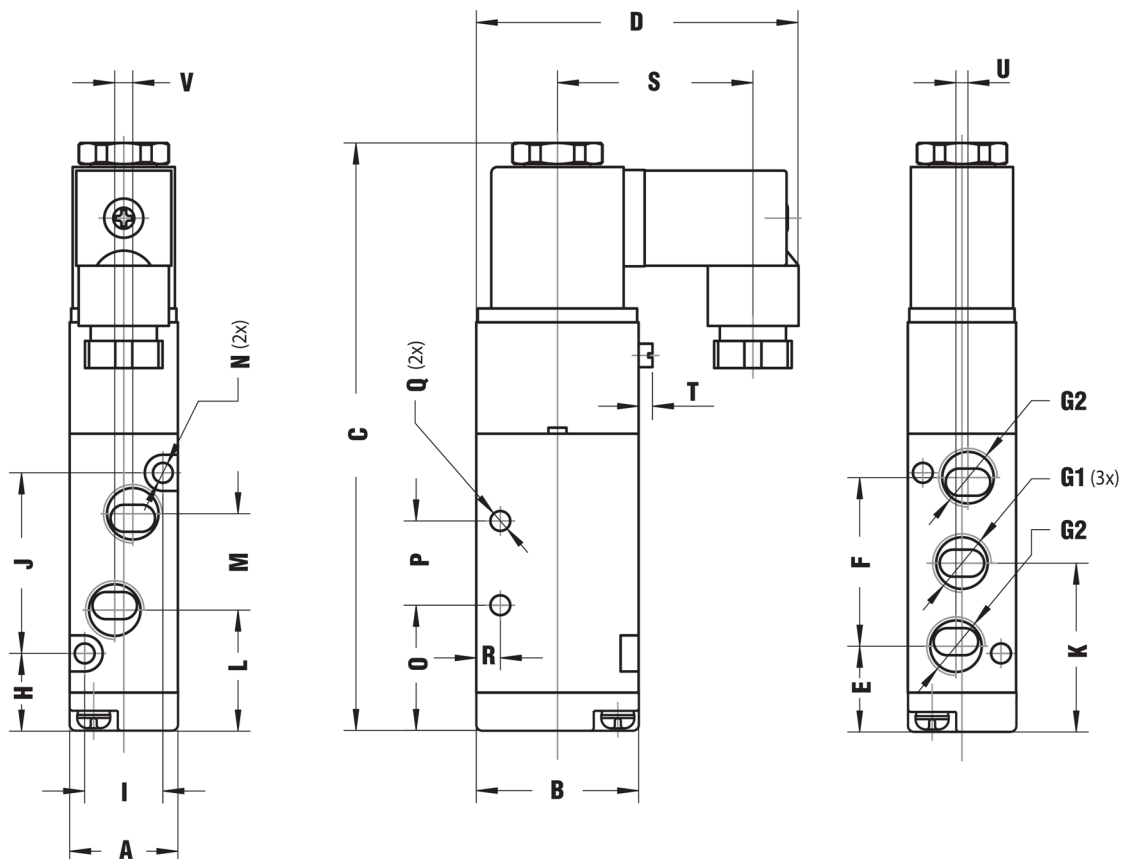




Elettrovalvola 34mm - 1/2" 5/2 monostabile - senza bobina e connettore



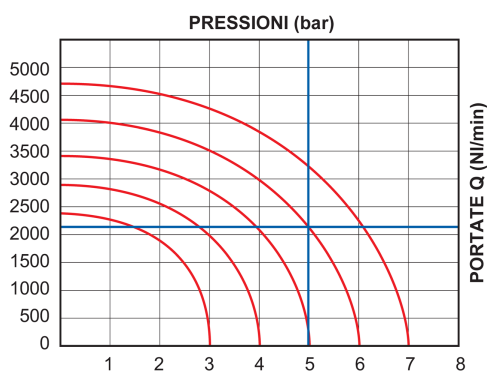
CARATTERISTICA	VALORE
Pressione di esercizio	min 1,5 bar - max 8,0 bar
Temperatura ambiente	min -10 °C - max +60°C
Flusso (lt/min)	2250
Consumo di energia	DC 2,5 W - AC 5,0 VA
Frequenza di lavoro	max 3 cycles/s
Tempo di risposta	min 50 ms
Variazione tensione di alimentazione	min - 10% - max +10%
Classe isolamento elettrico	H
Protezione	IP65 (DIN40050)
Peso	590 g



Originale: 1772×1353 px (150.0×114.6 mm) | Mostrata: 150.0×114.6 mm | Ridimensionata: NO

A	B	C	D	E	F	H	I	L	M	N	O	P	Q	R	S	T	U	V
34	50	167,9	73,9	25,5	63	21	27	39	36	4,3	43	28	5,5	7,5	-	3	-	4

Diagramma di portata



Originale: 1315×1000 px (111.3×84.7 mm) | Mostrata: 65.0×49.4 mm | Ridimensionata: Sì