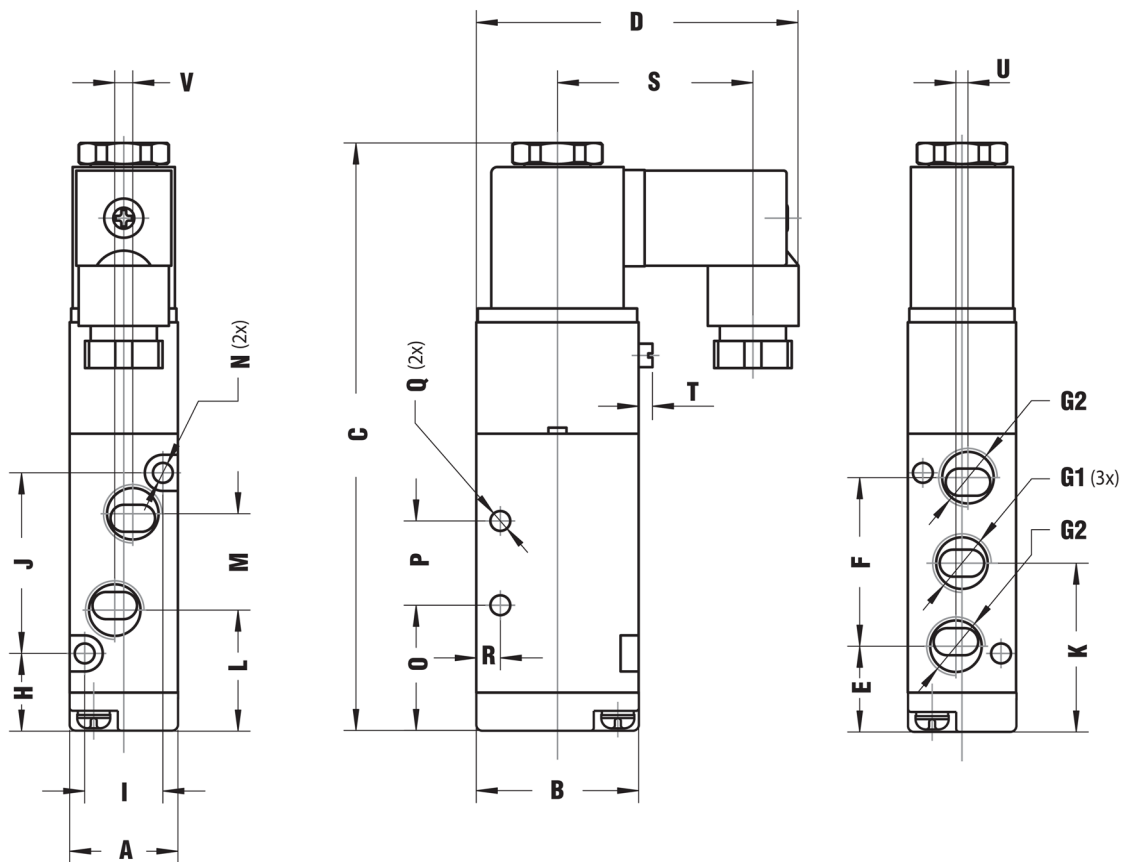




*Elettrovalvola 27mm - 3/8" 5/2 monostabile - senza bobina e connettore*



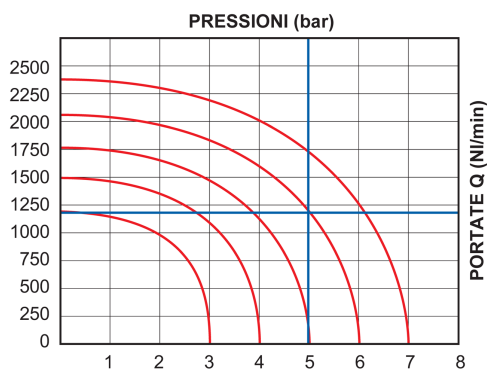
CARATTERISTICA	VALORE
<b>Pressione di esercizio</b>	min 1,5 bar - max 8,0 bar
<b>Temperatura ambiente</b>	min -10 °C - max +60°C
<b>Flusso (lt/min)</b>	1100
<b>Consumo di energia</b>	DC 2,5 W - AC 5,0 VA
<b>Frequenza di lavoro</b>	max 4 cycles/s
<b>Tempo di risposta</b>	min 50 ms
<b>Variazione tensione di alimentazione</b>	min - 10% - max +10%
<b>Classe isolamento elettrico</b>	H
<b>Protezione</b>	IP65 (DIN40050)
<b>Peso</b>	310 g



Originale: 1772×1353 px (150.0×114.6 mm) | Mostrata: 150.0×114.6 mm | Ridimensionata: NO

A	B	C	D	E	F	H	I	L	M	N	O	P	Q	R	S	T	U	V
27	40	134,5	69	17,5	45	15	20	28	24	4,3	28	24	4,3	6,5	40	3	-	-

## Diagramma di portata



Originale: 1315×1002 px (111.3×84.8 mm) | Mostrata: 64.9×49.4 mm | Ridimensionata: Sì