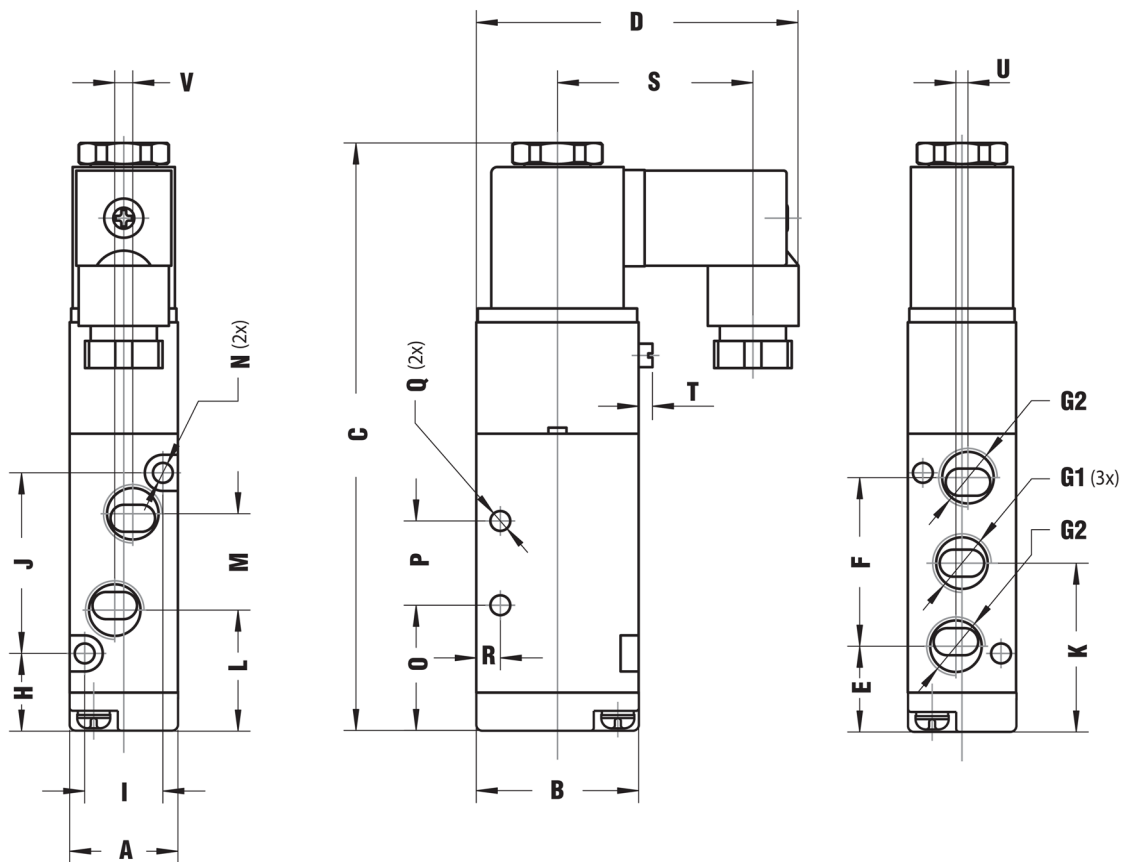


Elettrovalvola 27mm - 1/4" 5/2 monostabile - senza bobina e connettore



| CARATTERISTICA | VALORE |
|---------------------------------------------|---------------------------|
| Pressione di esercizio | min 1,5 bar - max 8,0 bar |
| Temperatura ambiente | min -10 °C - max +60°C |
| Flusso (lt/min) | 900 |
| Consumo di energia | DC 2,5 W - AC 5,0 VA |
| Frequenza di lavoro | max 4 cycles/s |
| Tempo di risposta | min 50 ms |
| Variazione tensione di alimentazione | min - 10% - max +10% |
| Classe isolamento elettrico | H |
| Protezione | IP65 (DIN40050) |
| Peso | 310 g |



Originale: 1772×1353 px (150.0×114.6 mm) | Mostrata: 150.0×114.6 mm | Ridimensionata: NO

| A | B | C | D | E | F | H | I | L | M | N | O | P | Q | R | S | T | U | V |
|----|----|-------|----|------|----|----|----|----|----|-----|----|----|-----|-----|----|---|---|---|
| 27 | 40 | 134,5 | 69 | 17,5 | 45 | 15 | 20 | 29 | 22 | 4,3 | 28 | 24 | 4,3 | 6,5 | 40 | 3 | - | - |