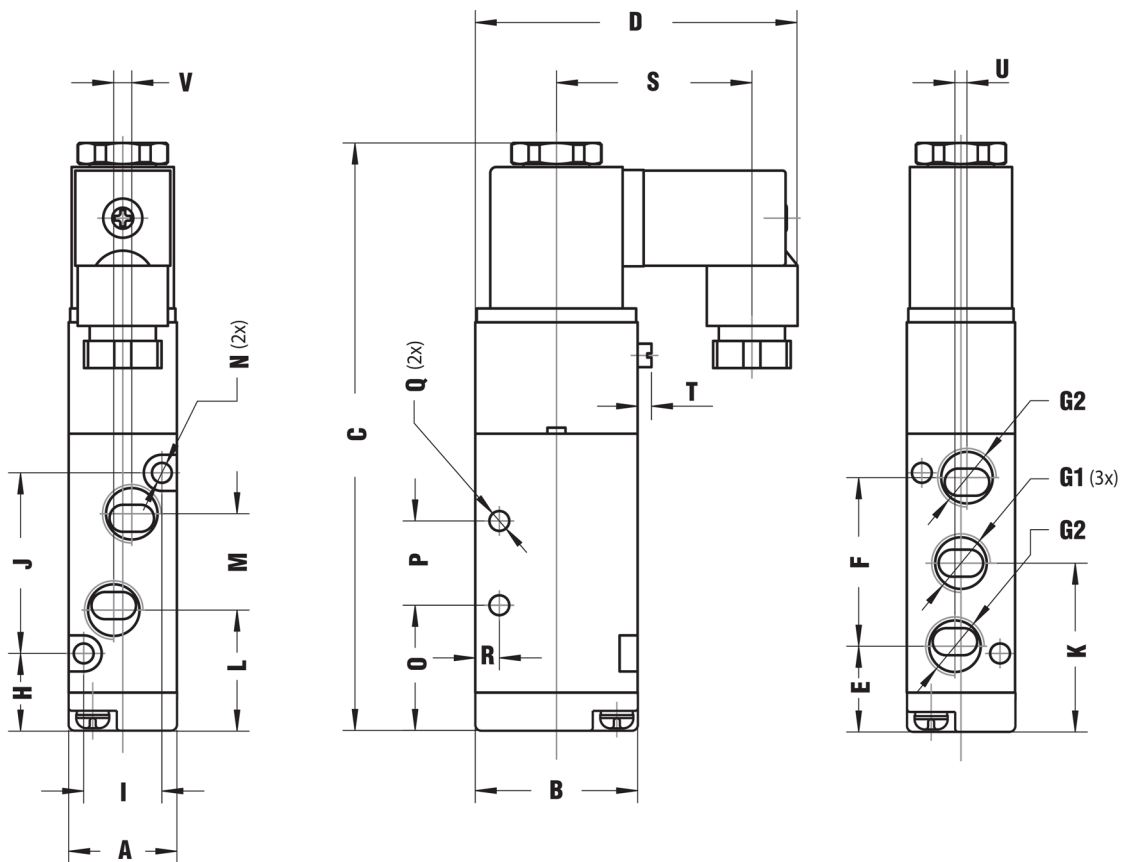


Elettrovalvola 18mm - 1/8" 5/2 monostabile - senza bobina e connettore



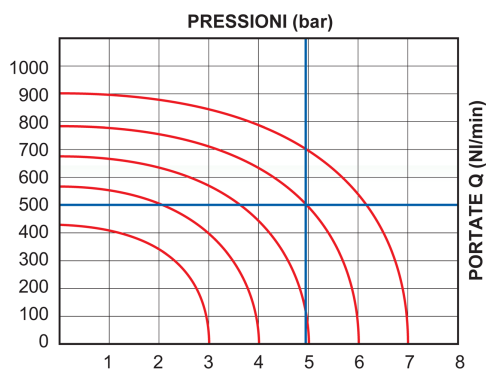
CARATTERISTICA	VALORE
Pressione di esercizio	min 1,5 bar - max 8,0 bar
Temperatura ambiente	min -10 °C - max +60°C
Flusso (lt/min)	500
Consumo di energia	DC 2,5 W - AC 5,0 VA
Frequenza di lavoro	max 5 cycles/s
Tempo di risposta	min 50 ms
Variazione tensione di alimentazione	min - 10% - max +10%
Classe isolamento elettrico	H
Protezione	IP65 (DIN40050)
Peso	120 g



Originale: 1772×1353 px (150.0×114.6 mm) | Mostrata: 150.0×114.6 mm | Ridimensionata: NO

A	B	C	D	E	F	H	I	L	M	N	O	P	Q	R	S	T	U	V
18	27	98	53,5	14	28	13	13	20	16	3,3	21	14	3,3	4	32,5	2,5	2	3

Diagramma di portata



Originale: 1314×1002 px (111.3×84.8 mm) | Mostrata: 64.8×49.4 mm | Ridimensionata: Sì