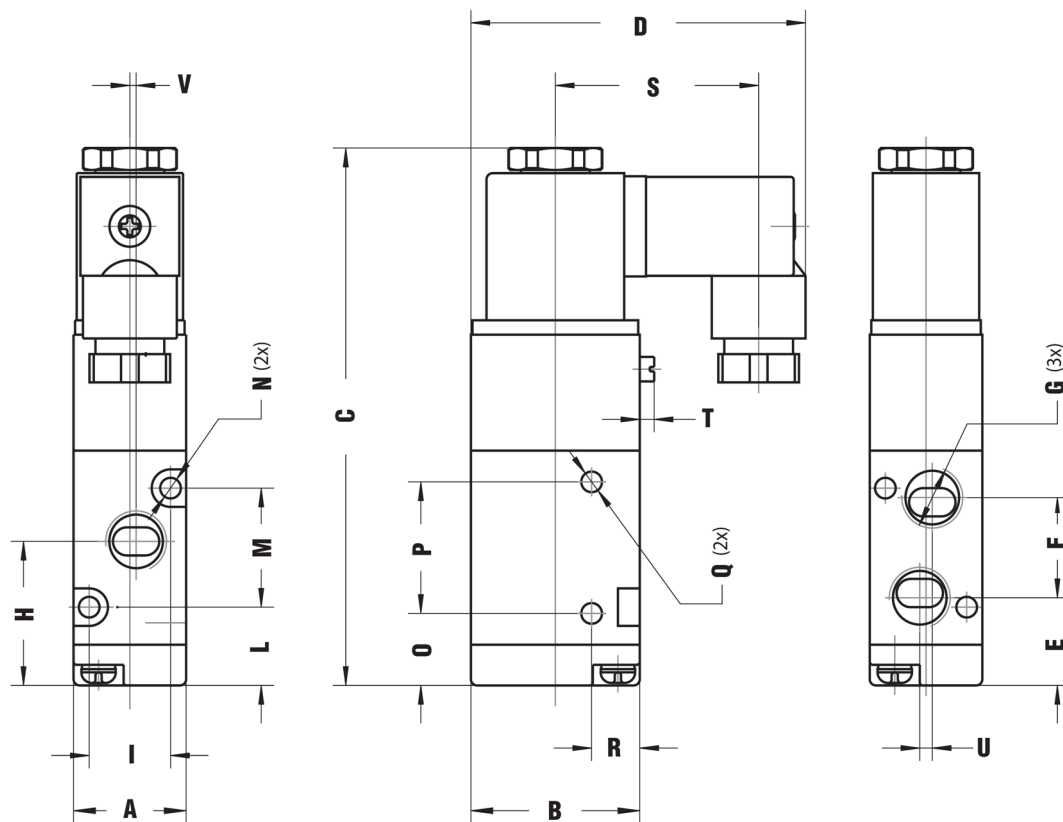
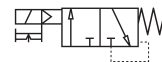


Elettrovalvola 27mm - 3/8" 3/2-NC - senza bobina e connettore



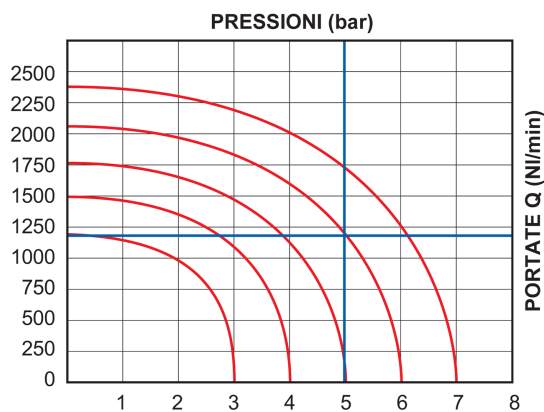
CARATTERISTICA	VALORE
Pressione di esercizio	min 1,5 bar - max 8,0 bar
Temperatura ambiente	min -10 °C - max +60°C
Flusso (lt/min)	1100
Consumo di energia	DC 2,5 W - AC 5,0 VA
Frequenza di lavoro	max 5 cycles/s
Tempo di risposta	min 50 ms
Variazione tensione di alimentazione	min - 10% - max +10%
Classe isolamento elettrico	H
Protezione	IP65 (DIN40050)
Peso	325 g



Originale: 1672×1284 px (141.6×108.7 mm) | Mostrata: 141.6×108.7 mm | Ridimensionata: NO

A	B	C	D	E	F	G	H	I	L	M	N	O	P	Q	R	S	T	U	V
27	40	119,4	69	20,5	24	G 3/8"	32,5	20	15	35	4,3	17,5	30	4,3	10,5	40	3	-	-

Diagramma di portata



Originale: 1315×1002 px (111.3×84.8 mm) | Mostrata: 72.6×55.3 mm | Ridimensionata: SI