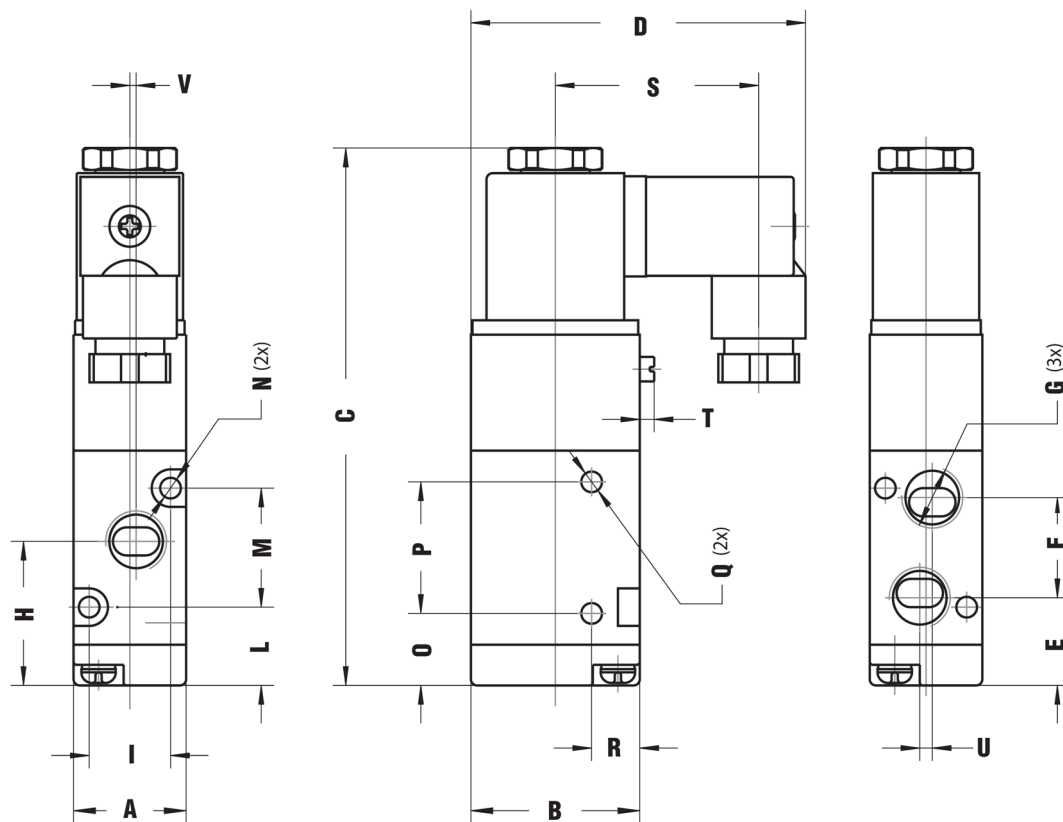
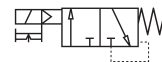


*Elettrovalvola 22mm - 1/4" 3/2-NC - senza bobina e connettore*



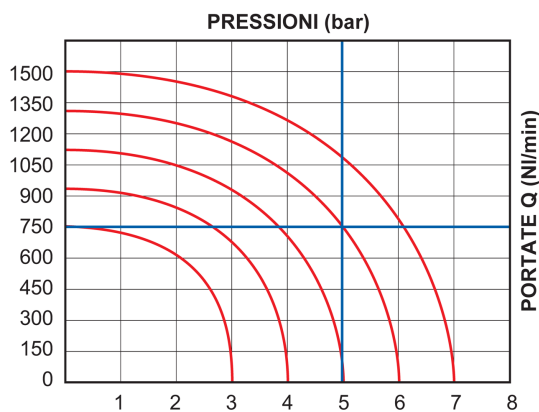
CARATTERISTICA	VALORE
<b>Pressione di esercizio</b>	min 1,5 bar - max 8,0 bar
<b>Temperatura ambiente</b>	min -10 °C - max +60°C
<b>Flusso (lt/min)</b>	750
<b>Consumo di energia</b>	DC 2,5 W - AC 5,0 VA
<b>Frequenza di lavoro</b>	max 5 cycles/s
<b>Tempo di risposta</b>	min 50 ms
<b>Variazione tensione di alimentazione</b>	min - 10% - max +10%
<b>Classe isolamento elettrico</b>	H
<b>Protezione</b>	IP65 (DIN40050)
<b>Peso</b>	200 g



Originale: 1672×1284 px (141.6×108.7 mm) | Mostrata: 141.6×108.7 mm | Ridimensionata: NO

A	B	C	D	E	F	G	H	I	L	M	N	O	P	Q	R	S	T	U	V
22	35	108,4	66,5	16,3	22,5	G 1/4"	27,5	17	12,5	30	3,2	15	25	4,3	8	40	3	-	-

## Diagramma di portata



Originale: 1311×1002 px (111.0×84.8 mm) | Mostrata: 72.3×55.3 mm | Ridimensionata: SI