

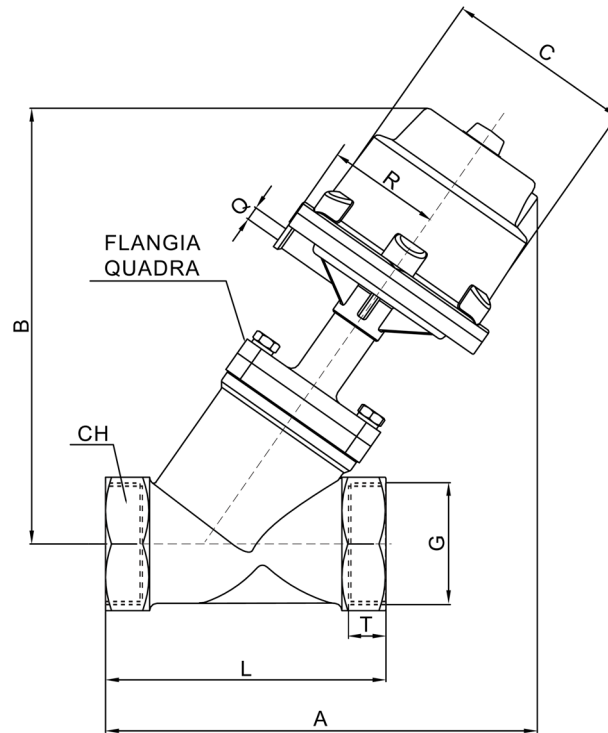
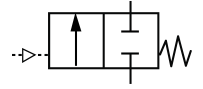
Valvola INOX 316 - G 1/4" - SE-NC con attuatore 40 mm INOX 304



CARATTERISTICA	VALORE
Pressione di esercizio attuatore (PA)	3 ÷ 8 bar
Pressione di esercizio valvola (PV)	0 ÷ 16 bar
Temperatura di esercizio	-10 ÷ 180 °C
Temperatura dell'ambiente di lavoro	-10 ÷ 80 °C
Conessioni attuatore	Ruotabili 360°

OPZIONI A RICHIESTA

.I	Con indicatore esterno di posizione
.T	Con tutte le guarnizioni in FKM
.V	Tenuta fluido in FKM
.B	Con corpo in bronzo



Originale: 969×1164 px (82.0×98.6 mm) | Mostrata: 82.0×98.6 mm | Ridimensionata: NO

A	B	C	G	L	Q	R	T	CH
124	112	50,5	1/4"	68	1/8"	27	12	27