

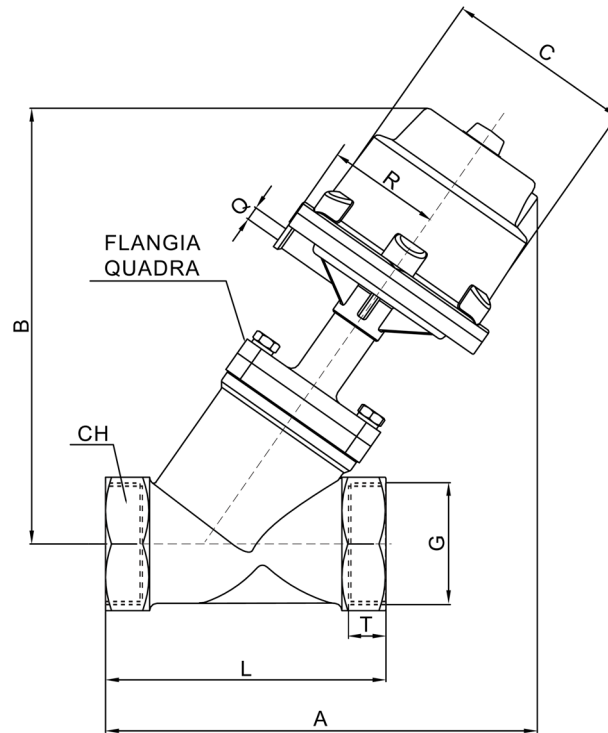
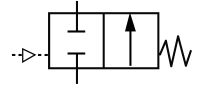
Valvola INOX 316 - G 1/4" - SE-NA con attuatore 40 mm INOX 304



CARATTERISTICA	VALORE
<b>Pressione di esercizio attuatore (PA)</b>	3 ÷ 8 bar
<b>Pressione di esercizio valvola (PV)</b>	0 ÷ 16 bar
<b>Temperatura di esercizio</b>	-10 ÷ 180 °C
<b>Temperatura dell'ambiente di lavoro</b>	-10 ÷ 80 °C
<b>Conessioni attuatore</b>	Ruotabili 360°

**OPZIONI A RICHIESTA**

.I	Con indicatore esterno di posizione
.T	Con tutte le guarnizioni in FKM
.V	Tenuta fluido in FKM
.B	Con corpo in bronzo



Originale: 969×1164 px (82.0×98.6 mm) | Mostrata: 82.0×98.6 mm | Ridimensionata: NO

A	B	C	G	L	Q	R	T	CH
124	112	50,5	1/4"	68	1/8"	27	12	27