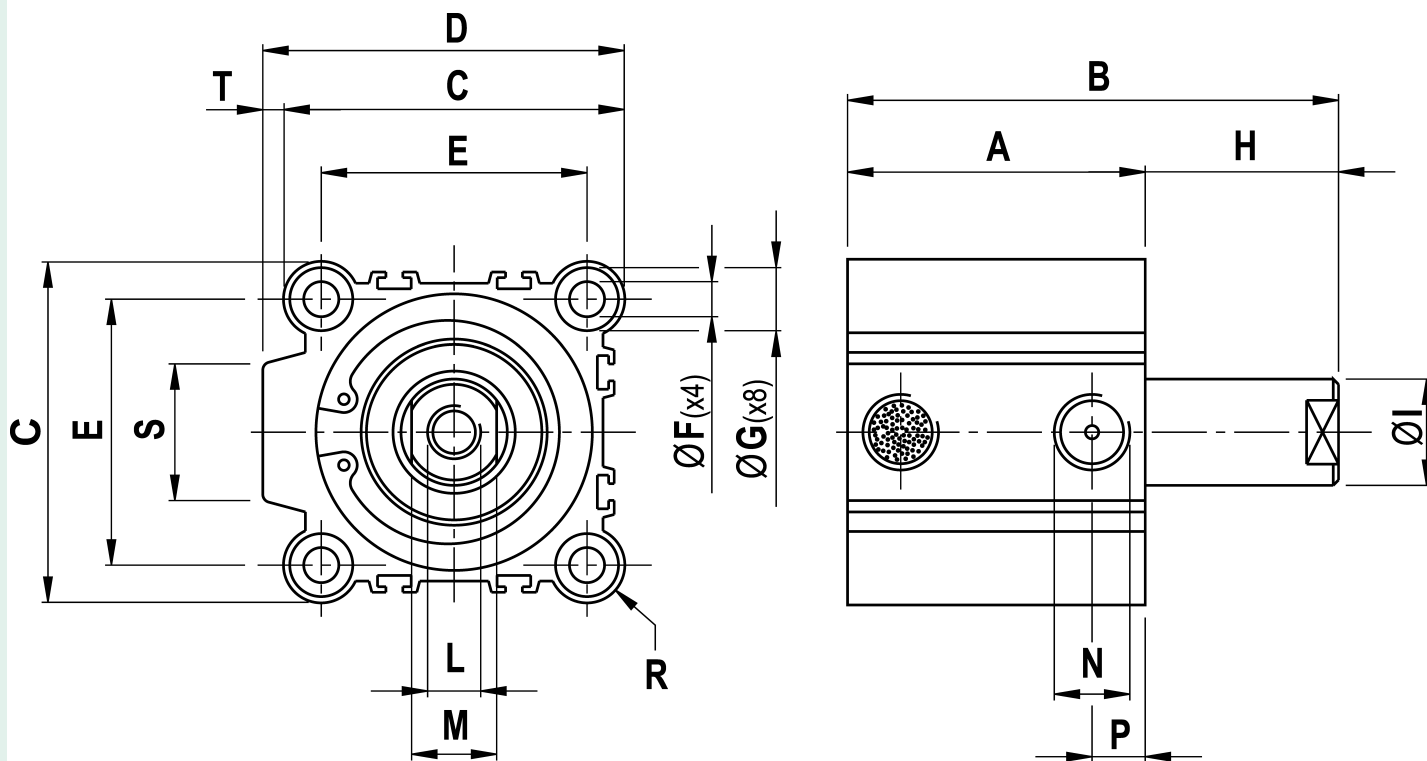
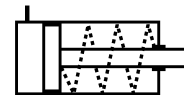


*Cilindro a corsa breve a semplice effetto con molla in spinta alesaggio 50 corsa
20*



CARATTERISTICA	VALORE
Alesaggio (mm)	50
Corsa (mm)	20
Pressione di esercizio	[2;10] bar
Temperatura dell'ambiente di lavoro	[-10;+85] °C



Originale: 10408×5516 px (881.2×467.0 mm) | Mostrata: 189.0×100.2 mm | Ridimensionata: Sì

A	B	C	D	E	F	G	H	I	L	M	N	P	R	S	T
50,5	78,5	64	68	50	6,6	11,00(x8,0	28	20	M10(x15)	17	G1/4	12,7	7	25	4