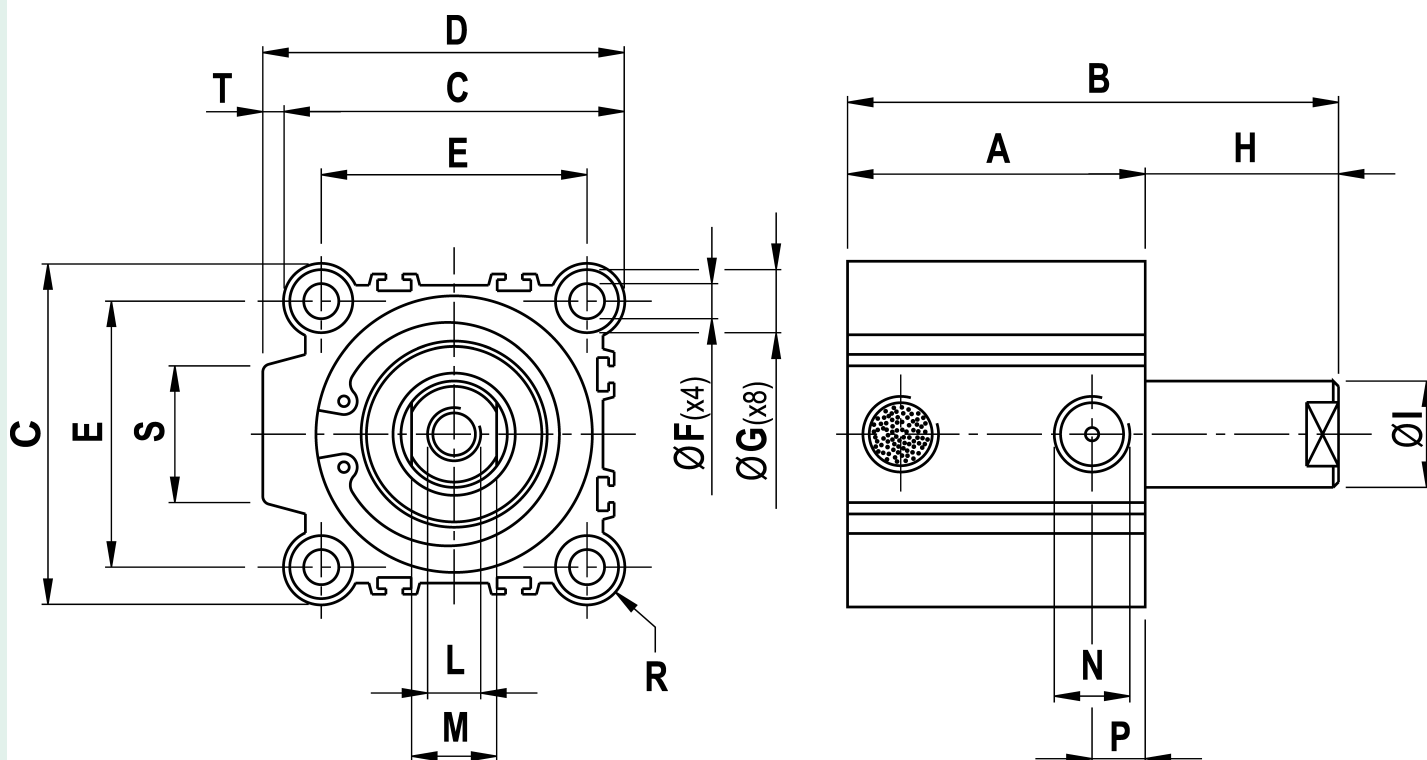
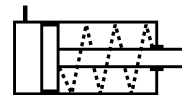


*Cilindro a corsa breve a semplice effetto con molla in spinta alesaggio 40 corsa 5*



CARATTERISTICA	VALORE
Alesaggio (mm)	40
Corsa (mm)	5
Pressione di esercizio	[2;10] bar
Temperatura dell'ambiente di lavoro	[-10;+85] °C



Originale: 10408×5516 px (881.2×467.0 mm) | Mostrata: 189.0×100.2 mm | Ridimensionata: Sì

A	B	C	D	E	F	G	H	I	L	M	N	P	R	S	T
34,5	46,5	52	57	40	5,5	8,70(x7,0)	12	16	M8(x13)	14	G1/8	11	6	15	5