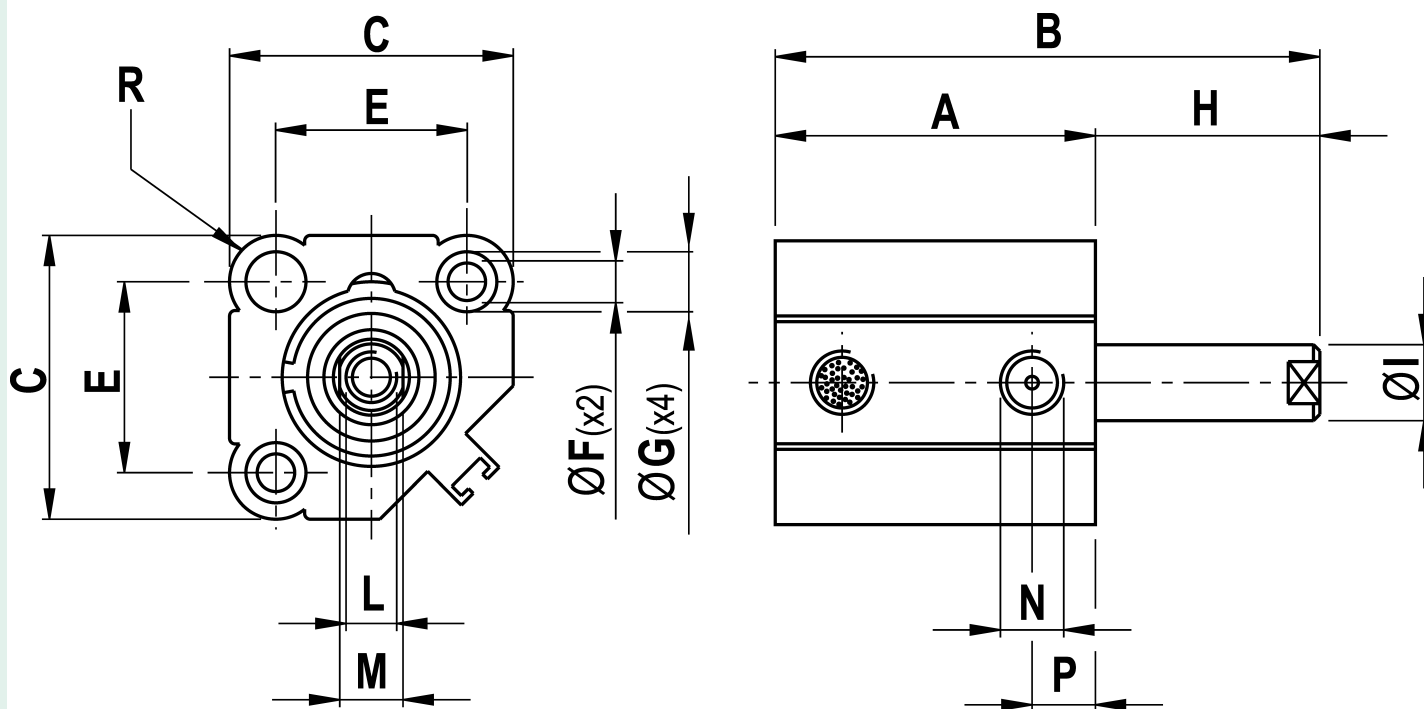
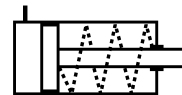


*Cilindro a corsa breve a semplice effetto con molla in spinta alesaggio 32 corsa
10*



CARATTERISTICA	VALORE
Alesaggio (mm)	32
Corsa (mm)	10
Pressione di esercizio	[2;10] bar
Temperatura dell'ambiente di lavoro	[-10;+85] °C



Originale: 8736×4332 px (739.6×366.8 mm) | Mostrata: 189.0×93.7 mm | Ridimensionata: Sì

A	B	C	D	E	F	G	H	I	L	M	N	P	R	S	T
33	50	45	49,5	34	5,5	8,70(x7,0)	17	12	M8(x13)	10	G1/8	10	5,5	14	4,5