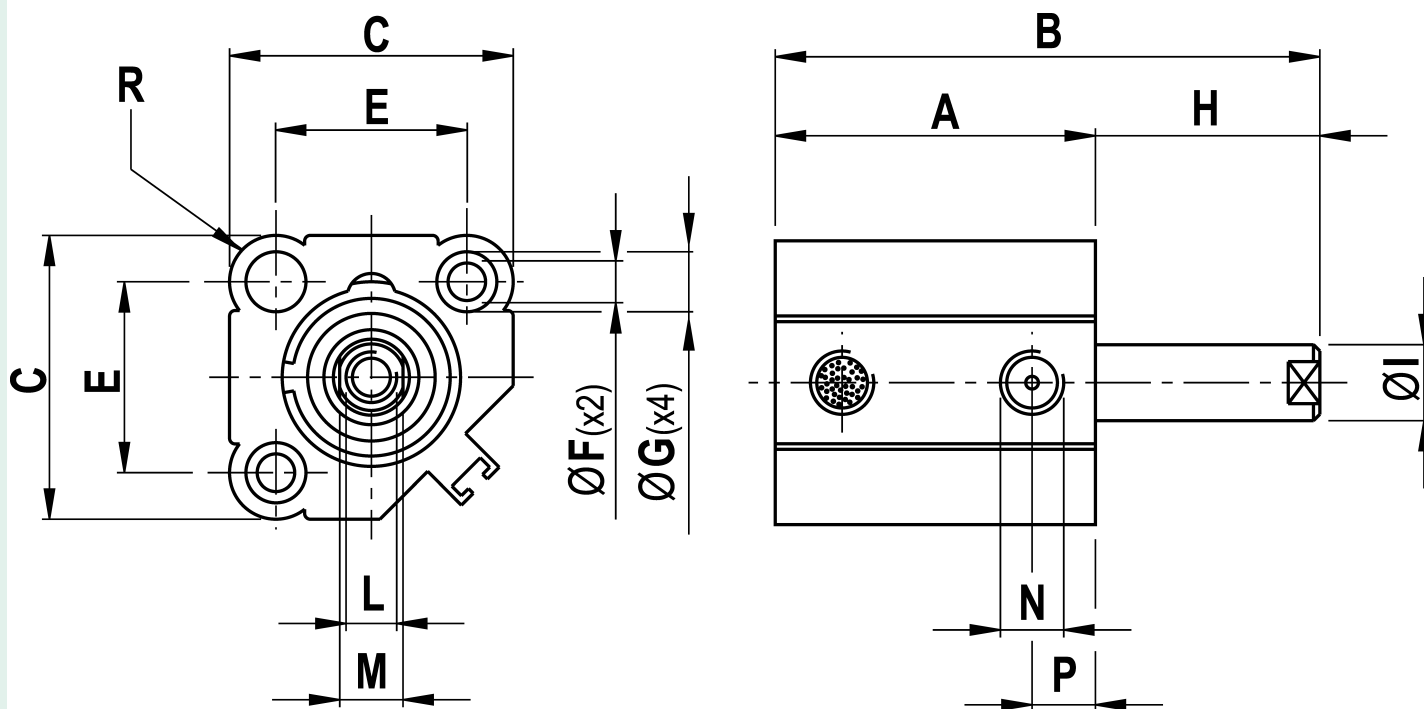
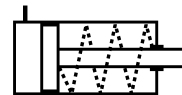


*Cilindro a corsa breve a semplice effetto con molla in spinta alesaggio 25 corsa 5*



CARATTERISTICA	VALORE
Alesaggio (mm)	25
Corsa (mm)	5
Pressione di esercizio	[2;10] bar
Temperatura dell'ambiente di lavoro	[-10;+85] °C



Originale: 8736×4332 px (739.6×366.8 mm) | Mostrata: 189.0×93.7 mm | Ridimensionata: Sì

A	B	C	D	E	F	G	H	I	L	M	N	P	R	S	T
27,5	37,5	40	40	28	5,5	8,70(x5,5)	10	12	M6(x12)	10	M5	11	6	11	-