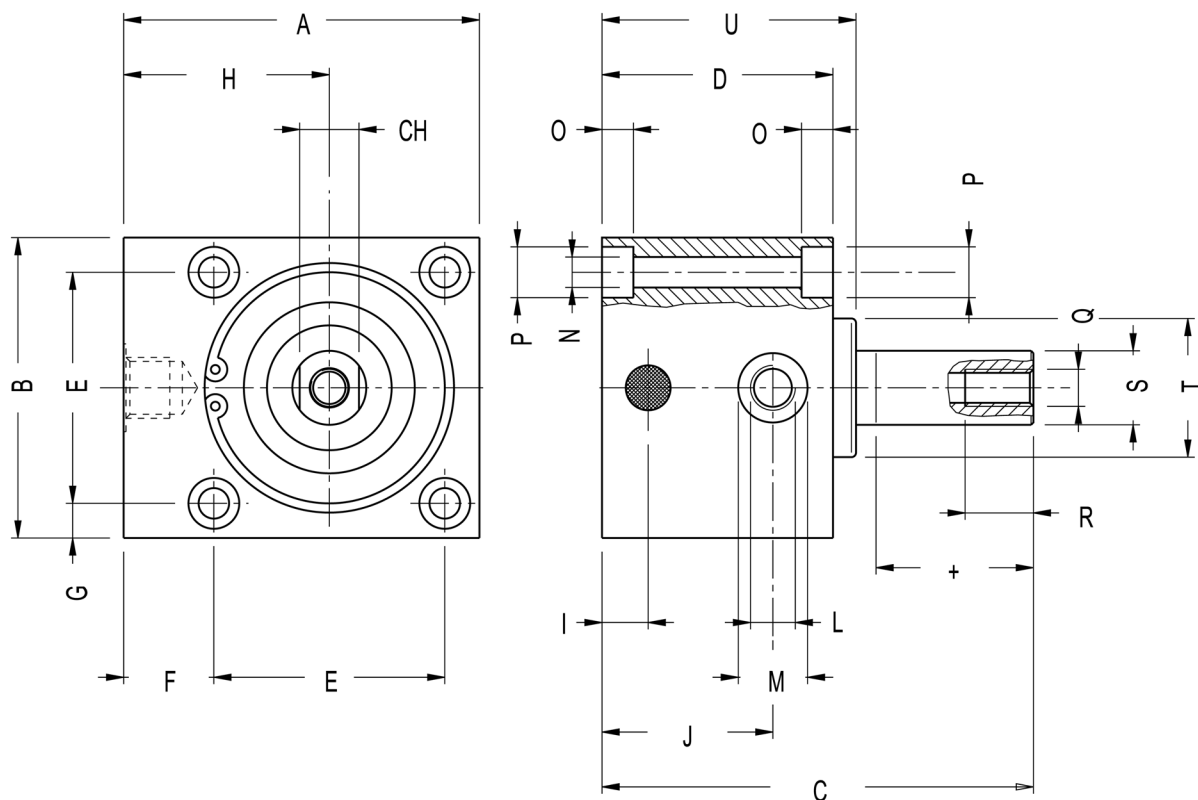




Cilindro SEF a semplice effetto alesaggio 63 corsa 10



CARATTERISTICA	VALORE
Alesaggio (mm)	63
Corsa (mm)	10
Pressione di esercizio	[2;10] bar
Temperatura dell'ambiente di lavoro	[-10;+85] °C



Originale: 1868×1238 px (158.2×104.8 mm) | Mostrata: 158.2×104.8 mm | Ridimensionata: NO

A	B	C	D	E	F	G	H	I	L	M	N	O	P	Q	R	S	T	U	CH
90	80	72,5	45	62	19	9	50	9,5	G1/8	Ø15	Ø9	9	Ø15	M8	14	Ø16	Ø35	54,5	13