

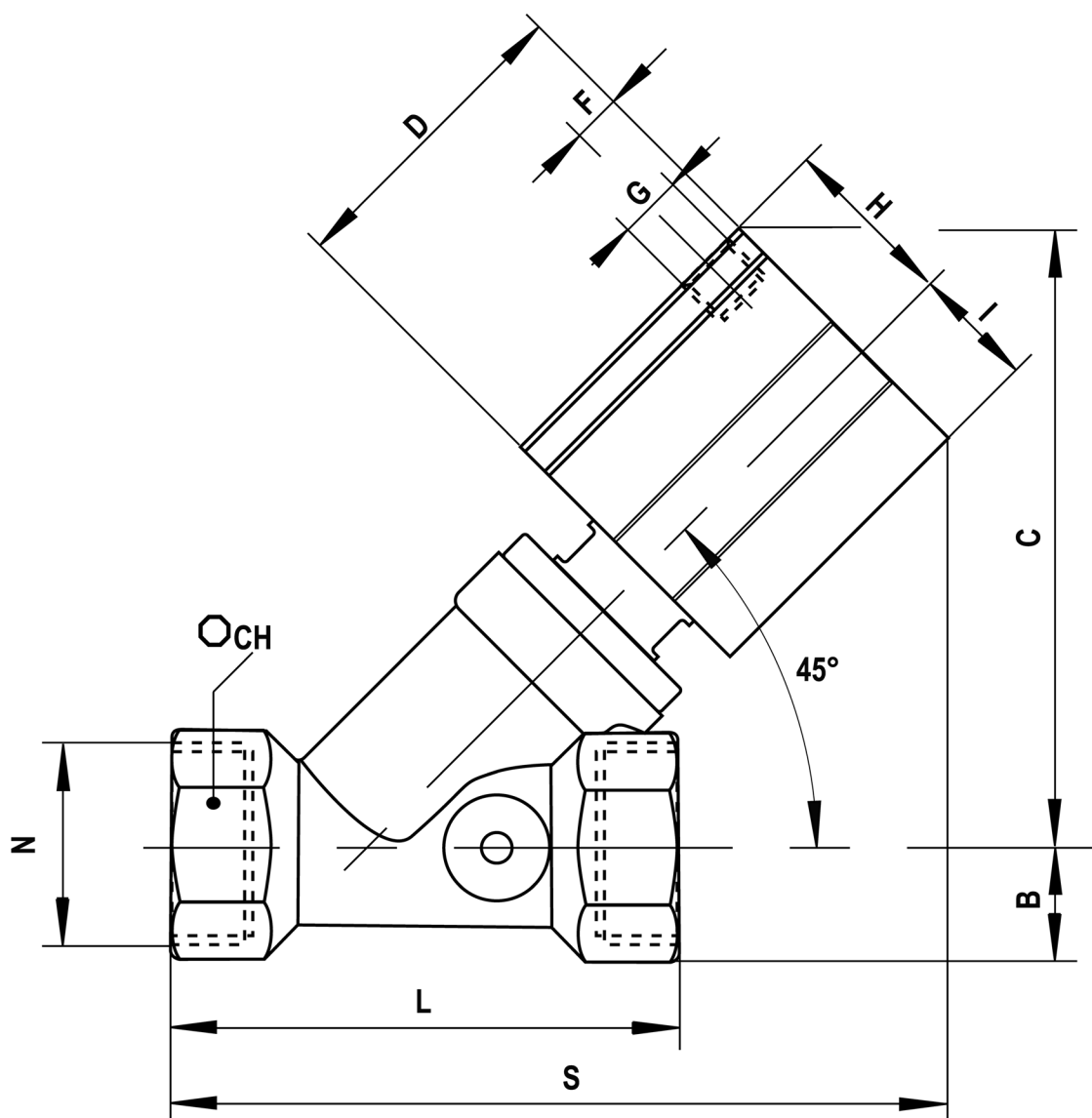
Valvola per fluidi 2/2 a Y serie ECY corpo in ottone G 3/4" - funzionamento a semplice effetto - normalmente aperta



CARATTERISTICA	VALORE
Pressione di esercizio attuatore (PA)	2 ÷ 12 bar
Pressione di esercizio valvola (PV)	-0,9 ÷ 16 bar
Temperatura dell'ambiente di lavoro	-20 ÷ 80 °C
Conessioni attuatore	Ruotabili 360°
DN	Ø 18 mm
Peso	435 g
Kv	43,4 l/min
Kv	9 m3/h
Attuatore	Ø 32 mm

OPZIONI A RICHIESTA

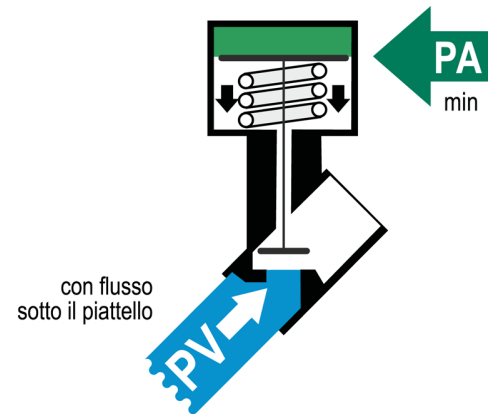
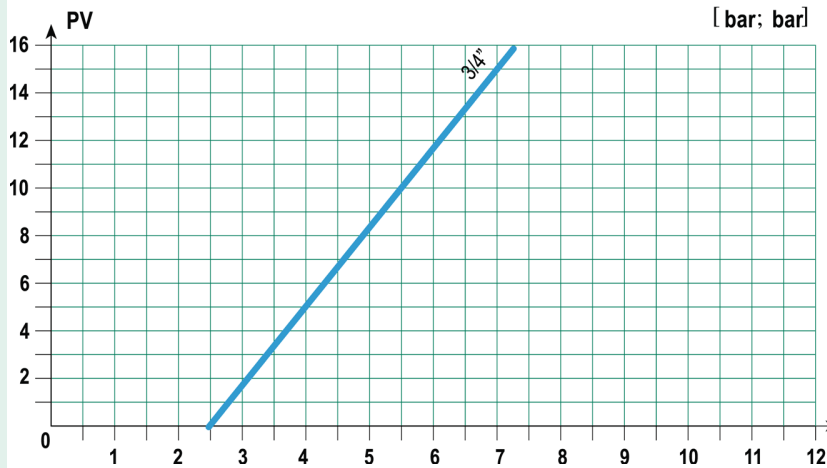
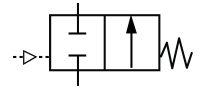
.D	Con foro per lo sfiato delle perdite
.I	Con indicatore esterno di posizione
.T	Con tutte le guarnizioni in FKM
.V	Tenuta fluido in FKM



Originale: 1852×1891 px (156.8×160.1 mm) | Mostrata: 156.8×160.1 mm | Ridimensionata: NO

B	C	D	F	G	H	I	L	M	N	S	T	V	Z	CH
15,5	99	58	7,5	G 1/8"	25	19	66	38	G 3/4"	116	31	10	5	31

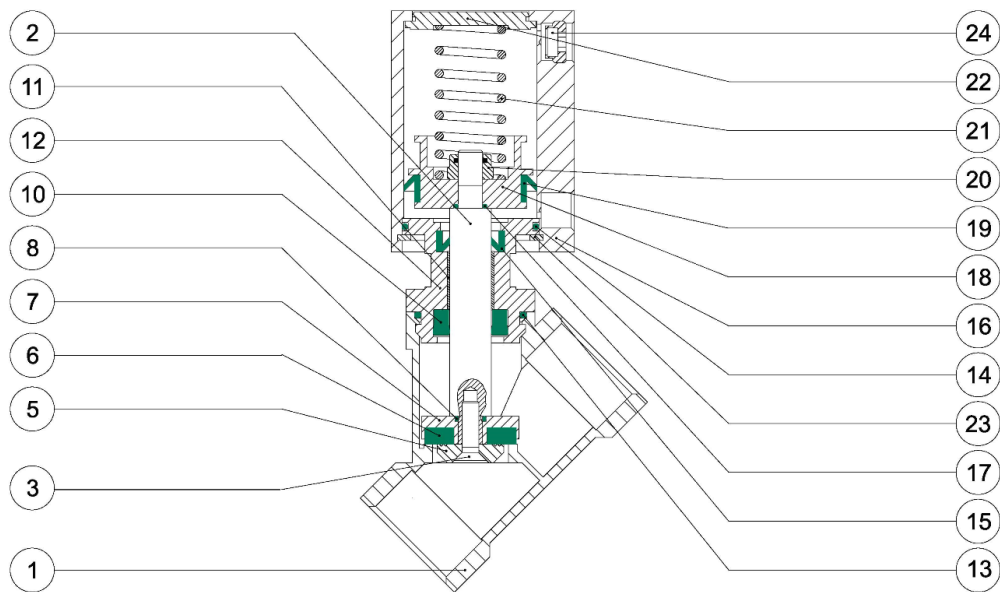
**Funzionamento a semplice effetto normalmente aperta con
flusso sotto al piattello**



PA = Pressione Minima dell'attuatore per la chiusura della valvola

Originale: 2288×743 px (193.7×62.9 mm) | Mostrata: 189.0×61.4 mm | Ridimensionata: Sì

Materiali



	Materiale
1	Ottone
2	Inox Cromato
3	Inox
5	Ottone
6	NBR
7	Ottone
8	NBR
10	NBR
11	Tecnopolimero
12	Ottone (Filetto < 1")
	Alluminio (Filetto ≥ 1")
13	NBR
14	NBR
15	NBR
16	Alluminio anodizzato
17	NBR
18	Alluminio
19	NBR
20	Acciaio
21	Inox
22	Alluminio
23	Acciaio
24	Bronzo/Ottone