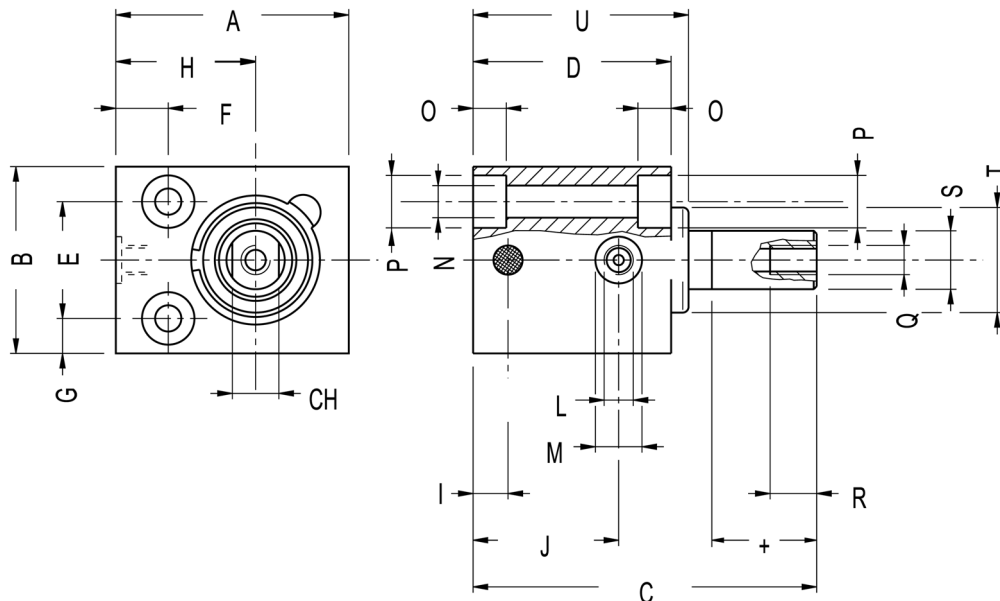




*Cilindro SEF a semplice effetto alesaggio 12 corsa 10*



CARATTERISTICA	VALORE
Alesaggio (mm)	12
Corsa (mm)	10
Pressione di esercizio	[2;10] bar
Temperatura dell'ambiente di lavoro	[-10;+85] °C



Originale: 1563×933 px (132.3×79.0 mm) | Mostrata: 132.3×79.0 mm | Ridimensionata: NO