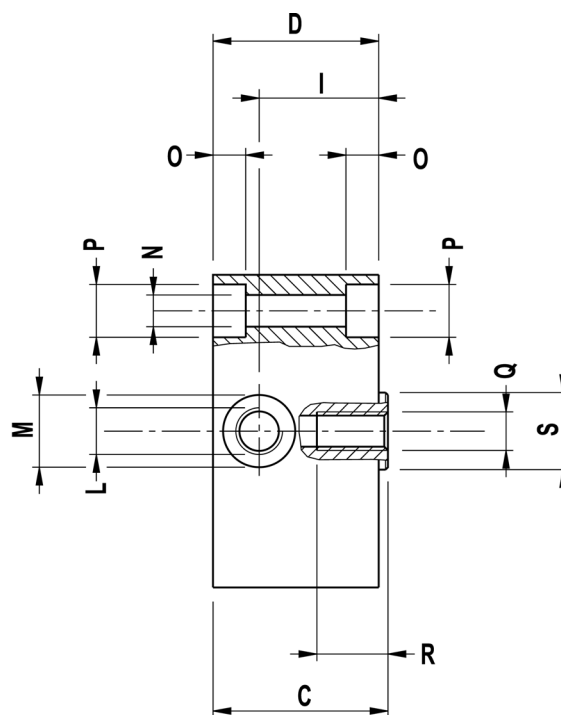
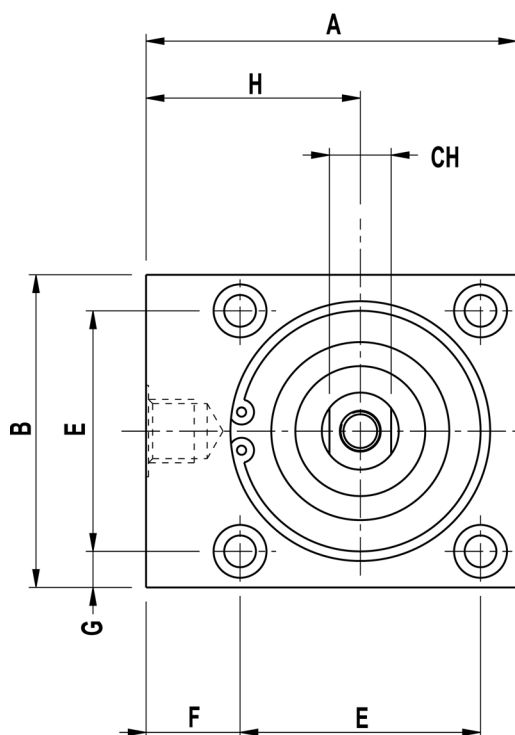


*Cilindro SE a semplice effetto alesaggio 50 corsa 10*



CARATTERISTICA	VALORE
Alesaggio (mm)	50
Corsa (mm)	10
Pressione di esercizio	[2;10] bar
Temperatura dell'ambiente di lavoro	[-10;+85] °C



Originale: 1838×1141 px (155.6×96.6 mm) | Mostrata: 155.6×96.6 mm | Ridimensionata: NO