

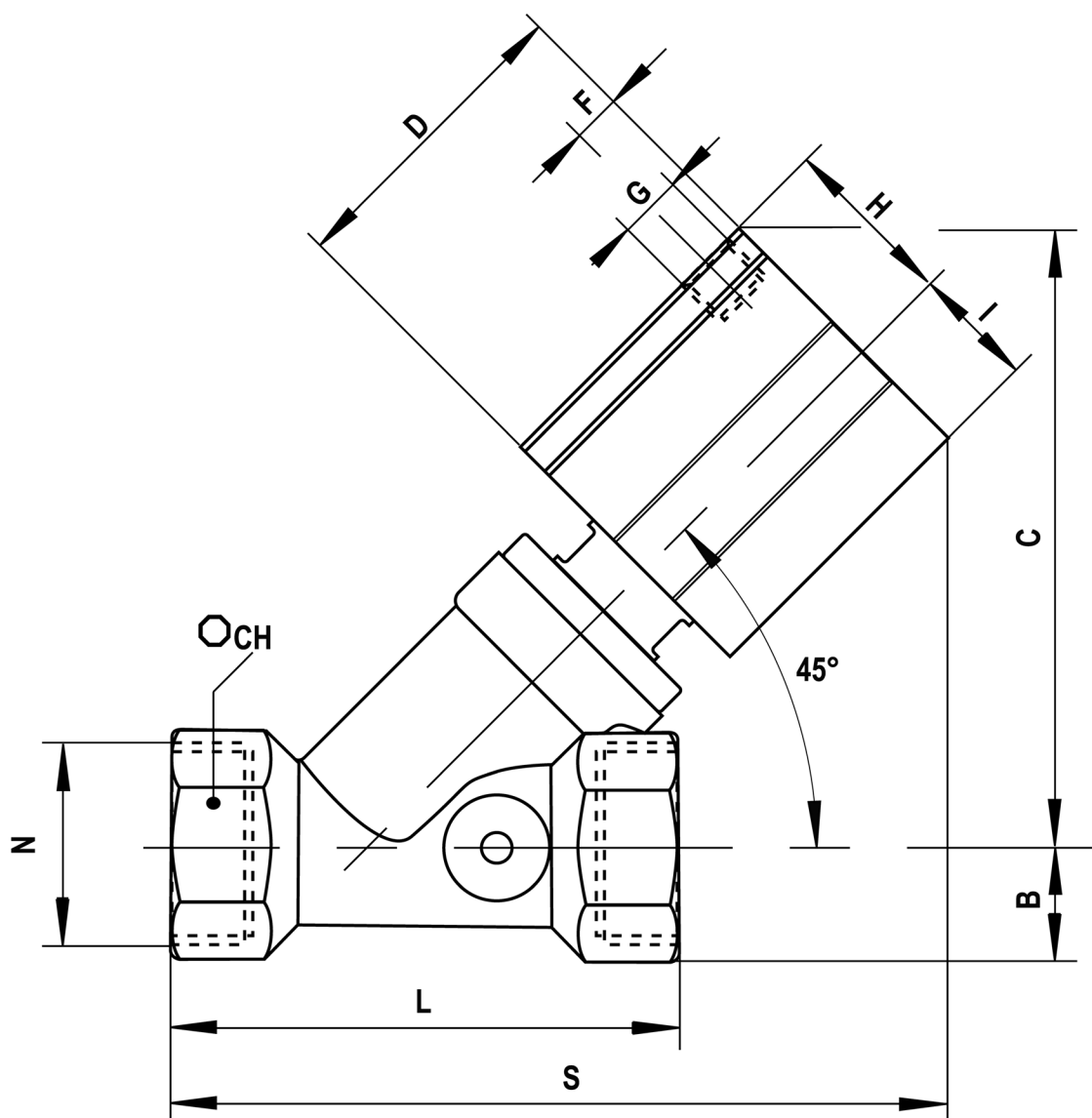
Valvola per fluidi 2/2 a Y serie ECY corpo in ottone G 3/8" - funzionamento a semplice effetto - normalmente aperta



| CARATTERISTICA | VALORE |
|--|----------------|
| Pressione di esercizio attuatore (PA) | 2 ÷ 12 bar |
| Pressione di esercizio valvola (PV) | -0,9 ÷ 16 bar |
| Temperatura dell'ambiente di lavoro | -20 ÷ 80 °C |
| Conessioni attuatore | Ruotabili 360° |
| DN | Ø 13 mm |
| Peso | 310 g |
| Kv | 43,4 l/min |
| Kv | 2,8 m3/h |
| Attuatore | Ø 32 mm |

OPZIONI A RICHIESTA

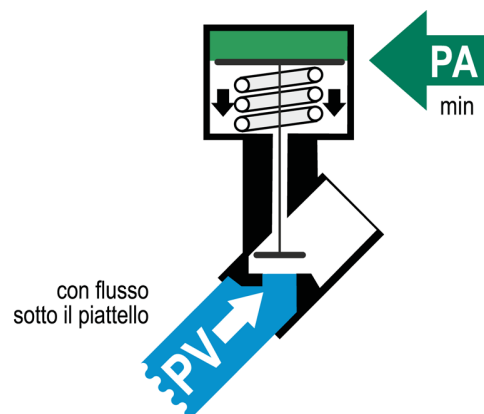
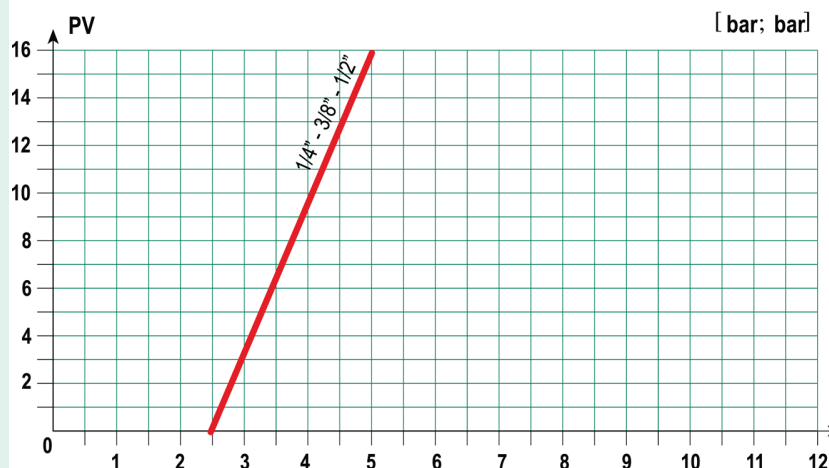
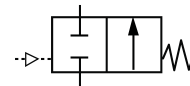
| | |
|----|--------------------------------------|
| .D | Con foro per lo sfiato delle perdite |
| .I | Con indicatore esterno di posizione |
| .T | Con tutte le guarnizioni in FKM |
| .V | Tenuta fluido in FKM |



Originale: 1852×1891 px (156.8×160.1 mm) | Mostrata: 156.8×160.1 mm | Ridimensionata: NO

| B | C | D | F | G | H | I | L | M | N | S | T | V | Z | CH |
|------|----|----|-----|--------|----|----|------|----|--------|------|----|----|---|----|
| 10,5 | 89 | 53 | 7,5 | G 1/8" | 25 | 19 | 48,5 | 38 | G 3/8" | 95,5 | 21 | 10 | 5 | 21 |

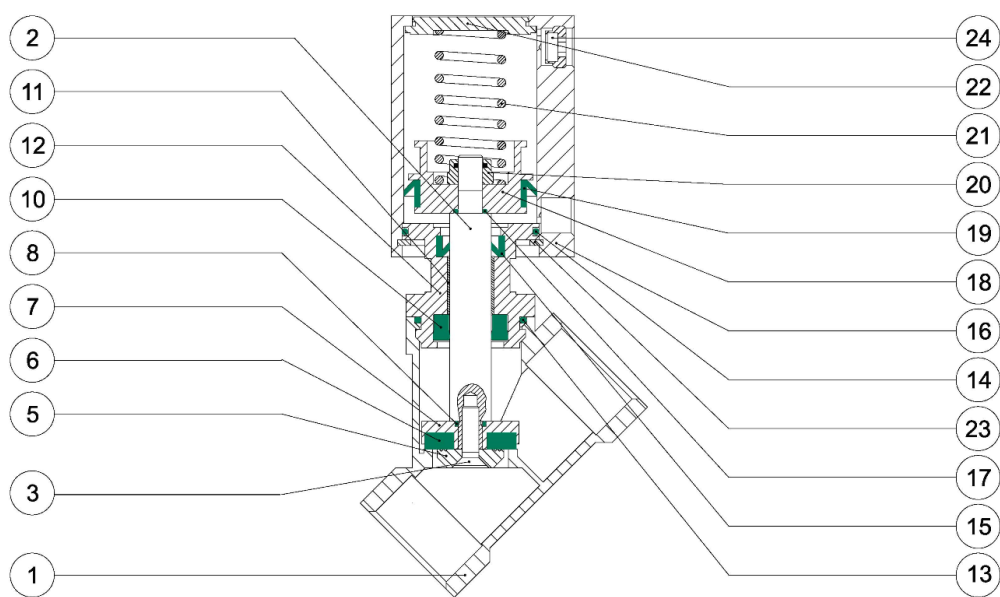
**Funzionamento a semplice effetto normalmente aperta con
flusso sotto al piattello**



PA = Pressione Minima dell'attuatore per la chiusura della valvola

Originale: 2288×743 px (193.7×62.9 mm) | Mostrata: 189.0×61.4 mm | Ridimensionata: Sì

Materiali



| | Materiale |
|----|--------------------------|
| 1 | Ottone |
| 2 | Inox Cromato |
| 3 | Inox |
| 5 | Ottone |
| 6 | NBR |
| 7 | Ottone |
| 8 | NBR |
| 10 | NBR |
| 11 | Tecnopolimero |
| 12 | Ottone (Filetto < 1") |
| | Alluminio (Filetto ≥ 1") |
| 13 | NBR |
| 14 | NBR |
| 15 | NBR |
| 16 | Alluminio anodizzato |
| 17 | NBR |
| 18 | Alluminio |
| 19 | NBR |
| 20 | Acciaio |
| 21 | Inox |
| 22 | Alluminio |
| 23 | Acciaio |
| 24 | Bronzo/Ottone |