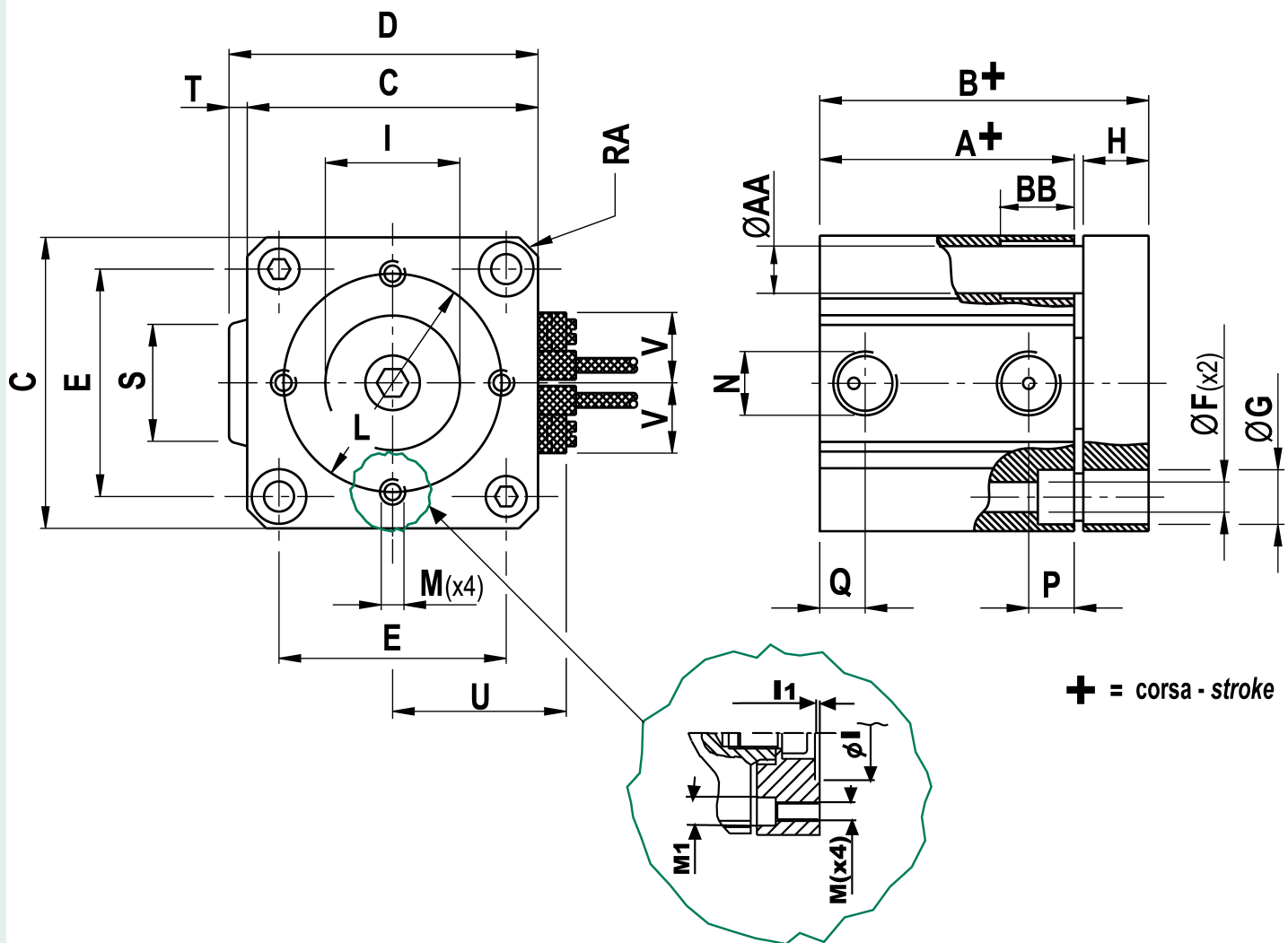
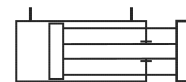


*Cilindro a corsa breve - a doppio effetto - non rotante magnetico alesaggio 80
corsa 20*



CARATTERISTICA	VALORE
Alesaggio (mm)	80
Corsa (mm)	20
Pressione di esercizio	[2;10] bar
Temperatura dell'ambiente di lavoro	[-10;+85] °C



Originale: 10609×7767 px (898.2×657.6 mm) | Mostrata: 189.0×138.4 mm | Ridimensionata: Sì

A	B	C	D	E	F	G	H	I	L	M	N	P	Q	S	T
53,5+	77,5+	100	104	77	11	17,5	22	Ø50	75	MB	G3/8	16	12,5	36	8