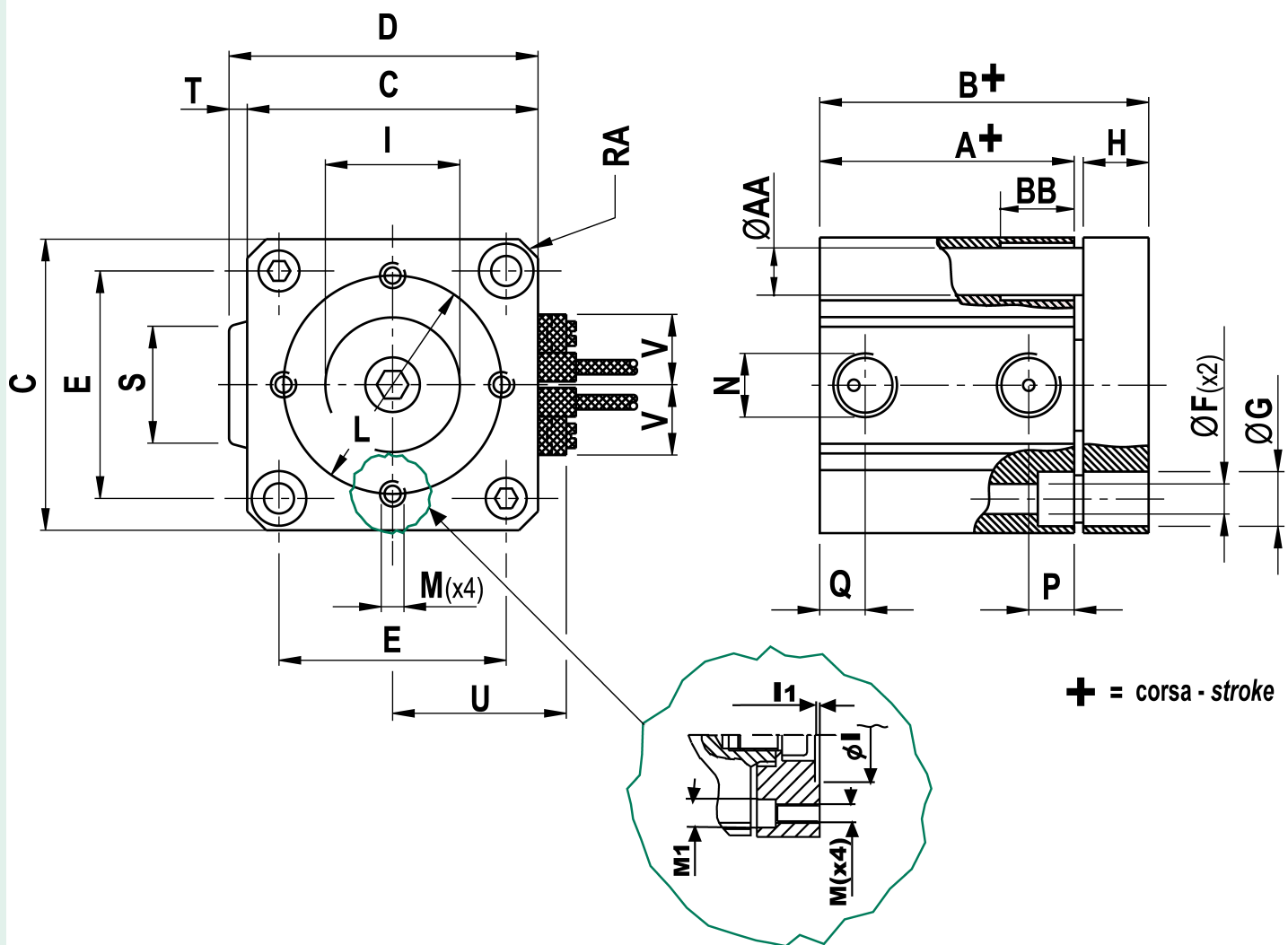
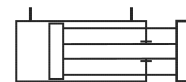


*Cilindro a corsa breve - a doppio effetto - non rotante magnetico alesaggio 63
corsa 35*



CARATTERISTICA	VALORE
Alesaggio (mm)	63
Corsa (mm)	35
Pressione di esercizio	[2;10] bar
Temperatura dell'ambiente di lavoro	[-10;+85] °C



Originale: 10609×7767 px (898.2×657.6 mm) | Mostrata: 189.0×138.4 mm | Ridimensionata: Sì

A	B	C	D	E	F	G	H	I	L	M	N	P	Q	S	T
46,0+	68,0+	75	82	60	9	13,75	20	Ø40	60	M6	G1/4	15	10,5	28	5