

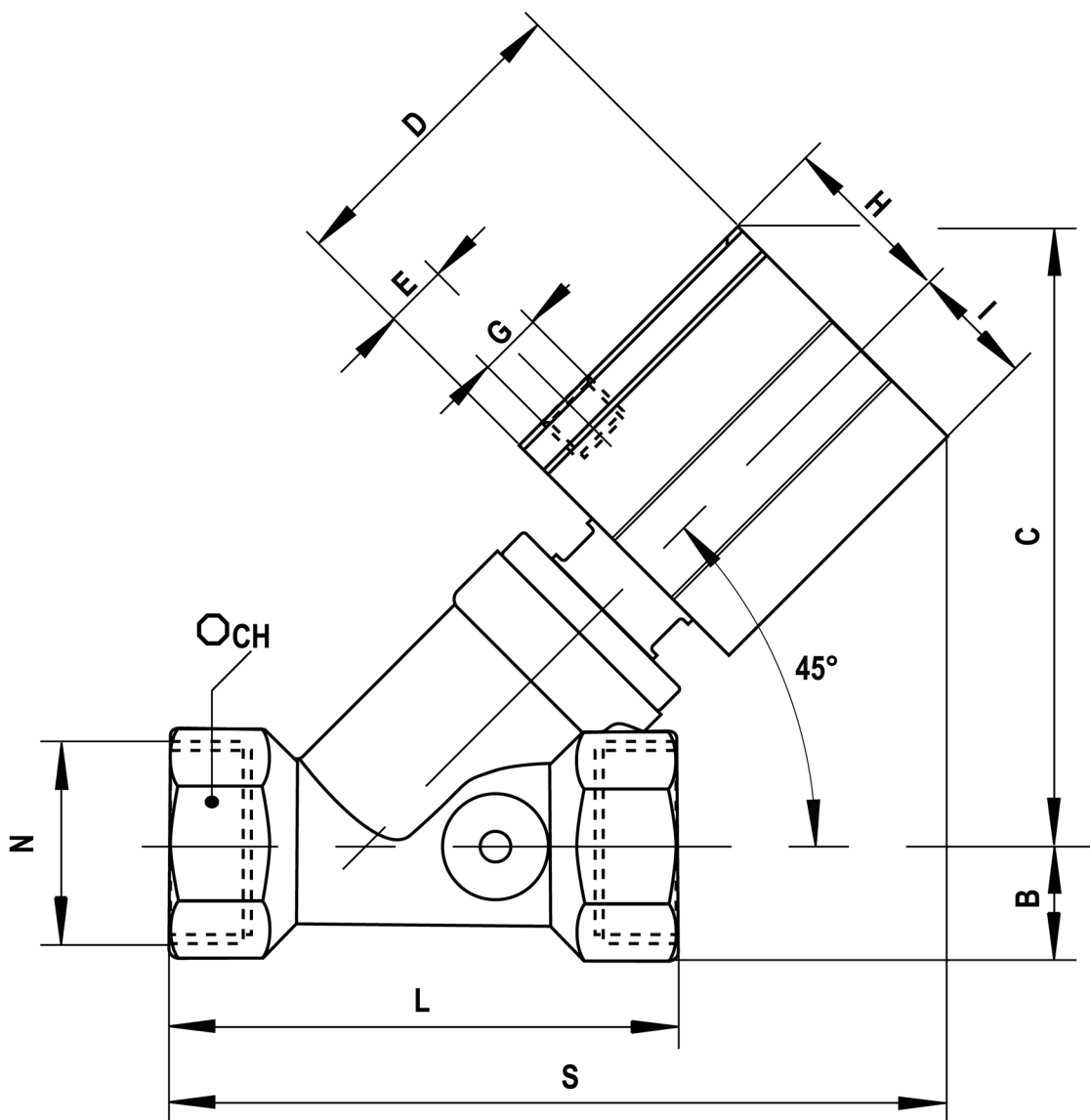
Valvola per fluidi 2/2 a Y serie ECY corpo in ottone G 1 1/2" - funzionamento a semplice effetto - normalmente chiusa



CARATTERISTICA	VALORE
Pressione di esercizio attuatore (PA)	2 ÷ 12 bar
Pressione di esercizio valvola (PV)	-0,9 ÷ 16 bar
Temperatura dell'ambiente di lavoro	-20 ÷ 80 °C
Connessioni attuatore	Ruotabili 360°
DN	Ø 37 mm
Peso	1610 g
Kv	43,4 l/min
Kv	34 m3/h
Attuatore	Ø 63 mm

OPZIONI A RICHIESTA

.D	Con foro per lo sfiato delle perdite
.I	Con indicatore esterno di posizione
.T	Con tutte le guarnizioni in FKM
.V	Tenuta fluido in FKM



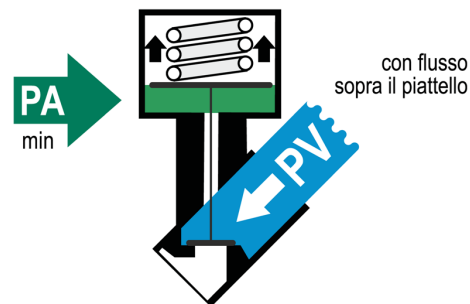
Originale: 1852×1891 px (156.8×160.1 mm) | Mostrata: 156.8×160.1 mm | Ridimensionata: NO

B	C	D	E	G	H	I	L	M	N	S	T	V	Z	CH
26,5	183	121	15	G 1/4"	42,5	34,5	110	69	G 1 1/2"	213	53	14	5	53

**Funzionamento a semplice effetto normalmente chiusa con
flusso sopra al piattello**



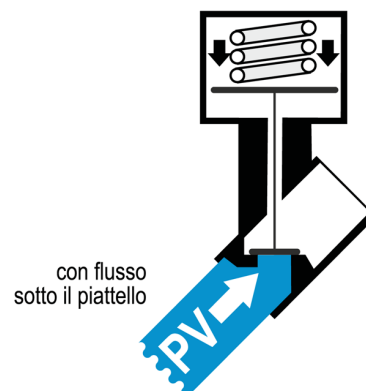
Originale: 2443×731 px (206.8×61.9 mm) | Mostrata: 189.0×56.6 mm | Ridimensionata: Sì



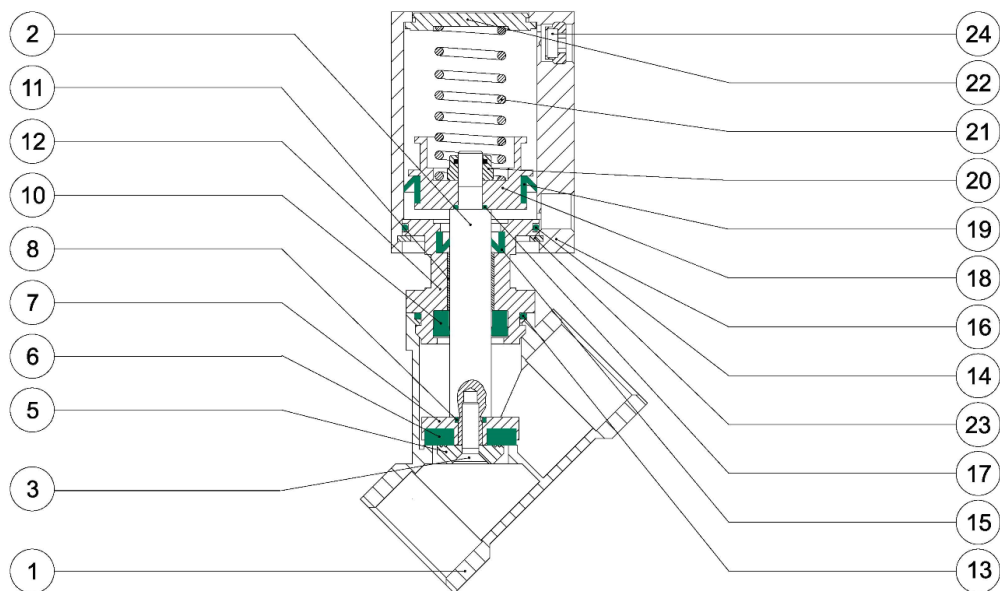
PA = Pressione Minima dell'attuatore per l'apertura della valvola

Funzionamento a semplice effetto normalmente chiusa con flusso sotto al piattello

PV	Pressione Minima di apertura							(bar)
1/4"	3/8"	1/2"	3/4"	1"	1 1/4"	1 1/2"	2"	2 1/2"
6.5	6.0	3.0	3.1	3.0	1.4	3.0	1.5	0.4



Materiali



Materiale	
1	Ottone
2	Inox Cromato
3	Inox
4	
5	Ottone
6	NBR
7	Ottone
8	NBR
10	NBR
11	Tecnopolimero
12	
	Ottone (Filetto < 1")
	Alluminio (Filetto ≥ 1")
13	NBR
14	NBR
15	NBR
16	Alluminio anodizzato
17	NBR
18	Alluminio
19	NBR
20	Acciaio
21	Inox
22	Alluminio
23	Acciaio
24	Bronzo/Ottone